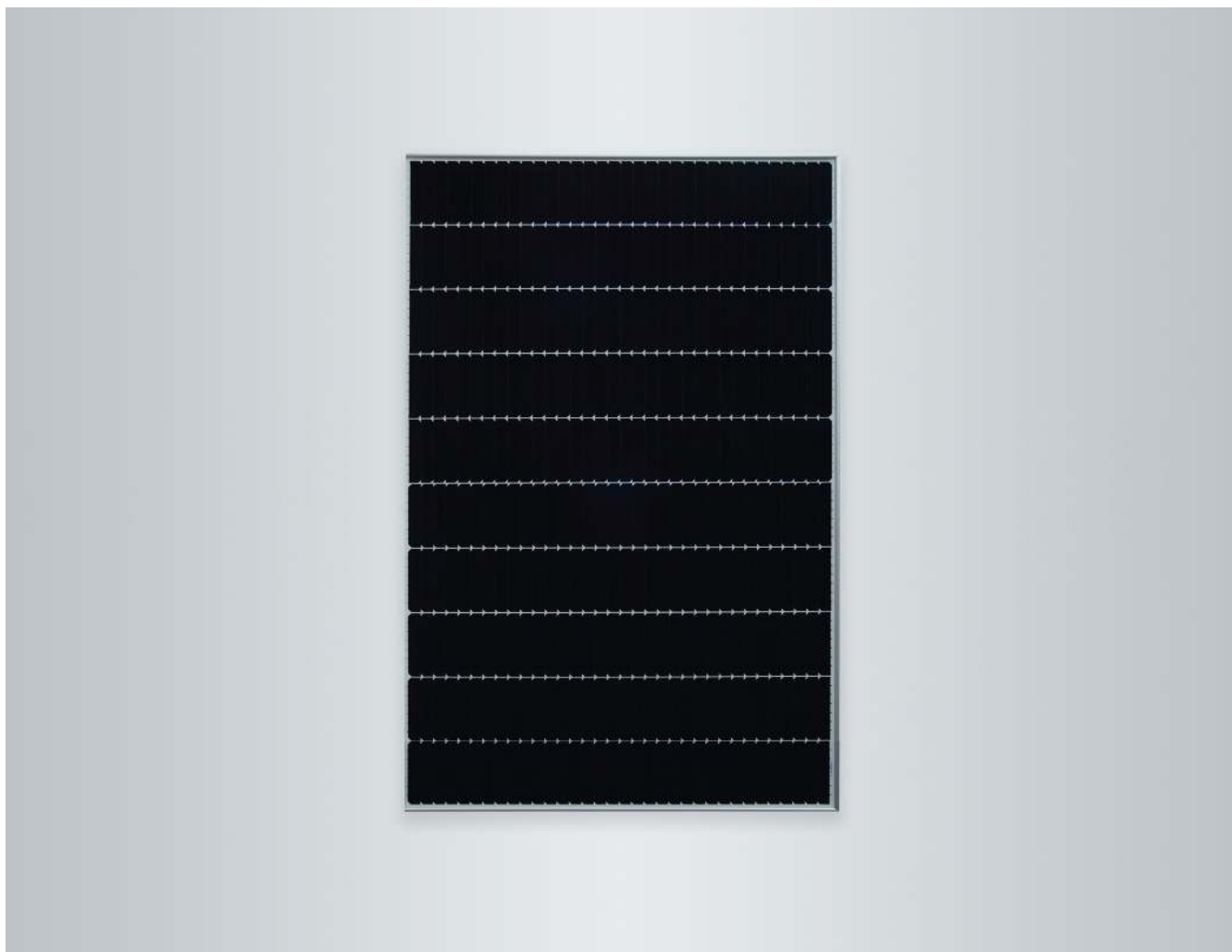


Fișa tehnică



VITOVOLT 300 Tip M400WE, M405WE

Module fotovoltaice monocristaline, varianta **chamfer**.
400/405 W_p Putere nominală pentru producerea de curent
din energie solară.

- Randament modul până la 20,7 %
- Tehnologie celulară Shingled PERC
- Sarcină mecanică ridicată pentru sarcini ridicate la zăpadă (5400 Pa) și vânt/vârtej (2400 Pa) prin cadrele de aluminiu rezistente la coroziune
- Plus de putere până la 5 W_p prin toleranță pozitivă de putere
- 3,2 mm sticlă antireflex pentru cantitate ridicată de energie solară
- Siguranță ridicată în funcționare: 2 punți de diode Bypass pentru fiabilitate în funcționare
- Stabilitate verificată la ceață salină și amoniac. Este adecvată pentru utilizarea în regiuni de coastă și regiuni cu agricultură intensă
- Certificările conform IEC 61215, IEC 61730, IEC 61701 și IEC 62716 garantează standardele de calitate internaționale.

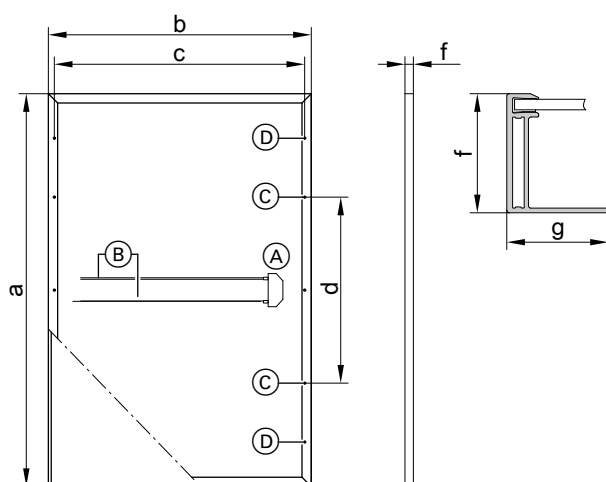
Informații tehnice

Vitovolt 300	Tip	M400WE	M405WE
Parametri de putere			
STC			
Putere nominală P_{max}	W_p	400	405
Toleranță de putere	W	0/+5	0/+5
Tensiune MPP U_{mpp}	V	38,6	38,7
Curent MPP I_{mpp}	A	10,36	10,47
Tensiune de mers în gol U_{oc}	V	46,4	46,5
Curent de scurtcircuitare I_{sc}	A	10,97	11,02
Randament modul	%	20,4	20,7
Coefficienți de temperatură			
Putere	%/K	-0,34	-0,34
Tensiune de mers în gol	%/K	-0,27	-0,27
Curent de scurtcircuitare	%/K	0,04	0,04

Vitovolt 300	Tip	M400WE	M405WE
Temperatură la celulă la NOCT	°C	42,3	42,3
Tensiune sistem, max.	V	1500	1500
Rezistență la curent invers	A	20	20

- STC: radiație incidentă 1000 W/m², temperatură la celulă 25 °C, număr de masă atmosferic AM 1,5, toleranță la măsurare: ±3 % (P_{max})
- MPP = Maximum Power Point (putere maximă la STC)
- NOCT: radiație 800 W/m², temperatura mediului ambiant 20 °C, număr de masă atmosferic AM 1,5, viteză 1 m/s, toleranță de măsurare: ±5 % (P_{max})

Dimensiuni racorduri



- (A) Priză de conectare
- (B) Cabluri de conectare
- (C) 4 orificii de montaj 9 x 14 mm
- (D) 4 orificii pentru egalizarea potențialului, Ø 6 mm

a	mm	1719
b	mm	1140

c	mm	1090
d	mm	1031
f	mm	35
g	mm	35

Tip celulă	Celulă de siliciu monocristalină PERC
Număr de celule	340 (shingled)
Acoperire celule	Etilen-vinil-acetat (EVA)
Cadru	Aliaj de aluminiu eloxat, negru/argintiu
Sticlă frontală	Sticlă de protecție câlită 3,2 mm cu strat de acoperire antireflex
Greutate	22 kg
Sarcină max. datorată presiunii/aspirației	5400 Pa/2400 Pa
Priză de conectare	IP67, 2 diode
Racord	Cabluri 1,25 m, secțiunea conductorului 4 mm ² cu Multi-Contact (MC4)
Clasă de protecție	II
Clasă de utilizare	A
Unitate de expediere	31 bucăți per palet

Garanție

Garanția produsului

12 ani: garanție Viessmann pentru fiecare panou
25 ani: durata medie de viață

Garanție a parametrilor

min. 97 % după un an
min. 90 % în 10 ani
min. 80 % liniar în 25 de ani

Observație

Garanție a produsului și serviciilor conform condițiilor de garanție Viessmann Climate Solutions SE
Condiții de garanție: www.viessmann.de/Login.

Calitate testată

Certificat în conformitate cu: IEC 61215, IEC 61730, IEC 61701, IEC 62716. Fabricat în ateliere certificate ISO 9001 și 14001. Marcaj CE conform Directivelor CE în vigoare.

Firma Viessmann își rezervă dreptul de a efectua modificări tehnice!

Viessmann S.R.L.
RO-507075 Ghimbav
Brașov
E-mail: info-ro@viessmann.com
www.viessmann.ro

6174615