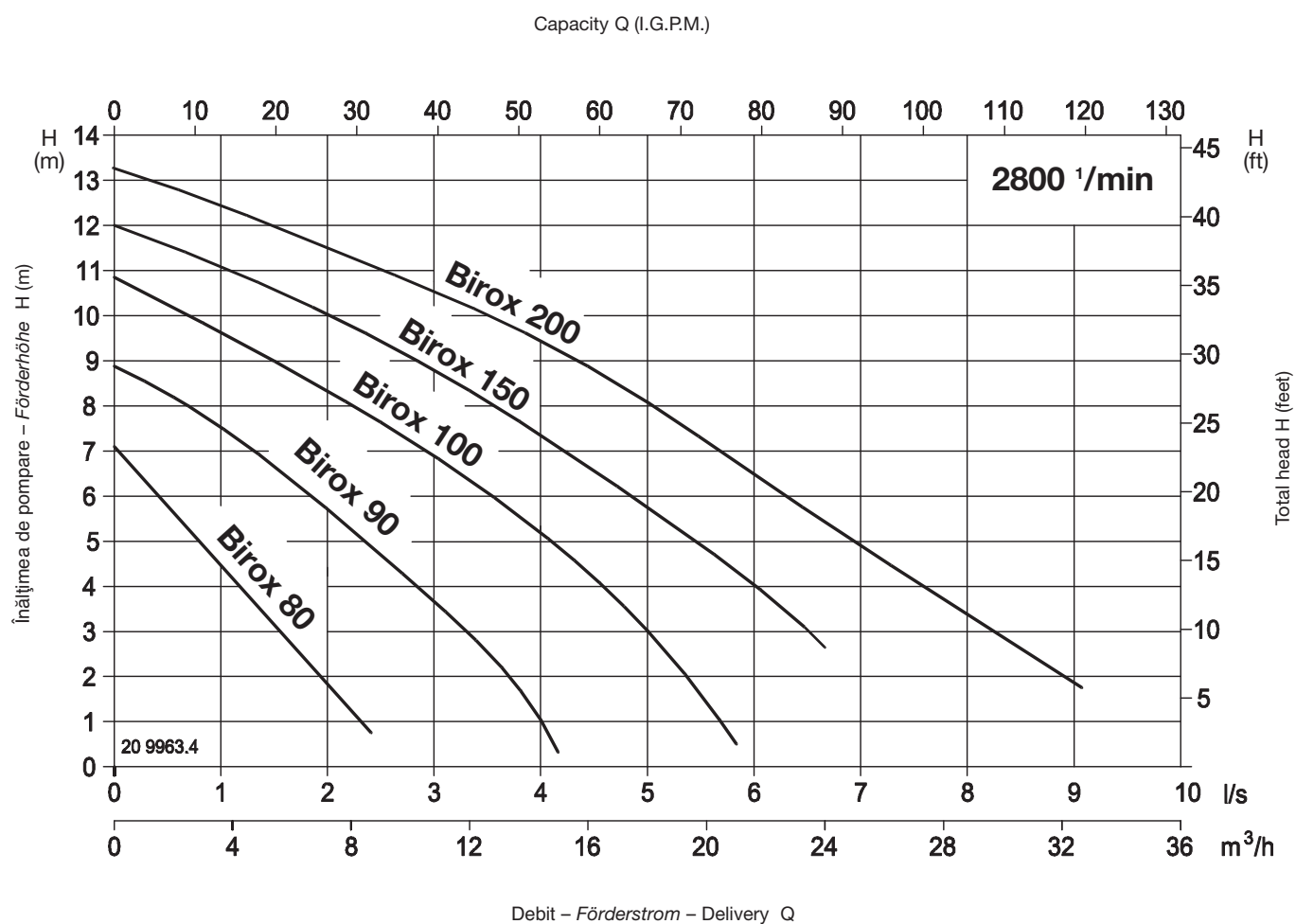


Pompe universale
 Mehrzweckpumpen
 Multi-purpose pumps

Birox



Birox



Caracteristici conform EN 9906 K2
 Kennlinien nach EN 9906 K2
 Characteristic curves according to EN 9906 K2

Pompă universală Biral

Pompa universală din oțel inoxidabil de înaltă calitate pentru utilizarea transportabilă și staționară cu și fără comandă integrată a nivelului. Pentru pomparea apei ușor murdare cu substanțe solide (vezi datele tehnice) fără amestecuri agresive.

Domenii de utilizare

- Drenarea pivnițelor
- Drenarea spălătoriilor
- Golirea puțului și a beciului
- Golirea recipientelor
- Scăderea nivelului pânzei freatice
- Adecvată pentru fluide cu valoarea pH-ului de la 2 până la 11


Pompa nu este adecvată pentru pomparea de:

- Fecale
- Fluide cu componente cu fibre lungi
- Fluide inflamabile sau explozive (ulei, benzină, diluanți de vopsea etc.)
- Fluide agresive
- Utilizarea în zone cu pericol de explozie (ATEX)

Atenție!

Funcționarea pompei trebuie să se realizeze numai prin comutatorul de protecție împotriva curentului de defect. (Intensitatea max. a curentului nominal de declanșare a comutatorului de protecție împotriva curentului de defect 30 mA.)

Avantaje

- Construcție stabilă, robustă
- Mâner pentru transportul ușor
- Pompa și motorul sunt separate printr-o unitate de etanșare universală
- Motor cu protecție integrată împotriva suprasarcinii numai la 1×230 V
- Adecvat pentru funcționarea continuă cu motor imersat
- Temperatura max. a apei 40 °C
- Rotor din oțel inoxidabil
- Autorizații 

Accesorii adecvate și sistemele de comandă de la pagina 49

Biral-Mehrzweckpumpe

Die Mehrzweckpumpe aus hochwertigem rostfreiem Edelstahl, für transportablen und stationären Einsatz, mit und ohne angebaute Niveausteuerng. Zur Förderung von leicht verschmutztem Wasser mit Festbestandteilen (siehe technische Daten) ohne aggressive Beimengungen.

Einsatzgebiete

- Kellerentwässerung
- Waschküchenentwässerung
- Schacht- und Grubenentleerung
- Auspumpen von Behältern
- Grundwasserabsenkung
- geeignet für Medien mit pH-Wert 2 bis 11


Die Pumpe eignet sich nicht für die Förderung von:

- Fäkalien
- Medien mit langfaserigen Bestandteilen
- brennbaren oder explosiven Medien (Öl, Benzin, Farbverdünner u. ä.)
- aggressive Medien
- Einsatz im explosionsgefährdetem Bereich (ATEX)

Achtung!

Betrieb der Pumpe darf nur über Fehlerstromschutzschalter erfolgen. (Max. Nennauslösestromstärke der Fehlerstromschutzschalter 30 mA.)

Vorteile

- Stabile, robuste Ausführung
- Handlicher Traggriff für bequemen Transport
- Pumpe und Motor sind durch eine mehrfachwirkende Dichtungseinheit getrennt
- Motor mit eingebautem Überlastungsschutz nur bei 1×230 V
- Geeignet für Dauerbetrieb mit eingetauchtem Motor
- Max. Wassertemperatur 40 °C
- Laufrad aus rostfreiem Edelstahl
- Zulassungen 

Passendes Zubehör und Steuerungen ab Seite 49

Biral-Multi-purpose pump

The multi-purpose pump, made of heavy duty stainless steel is designed for stationary as well as for portable application. The pump is equipped with and without a level switch for automatic operation. Contaminated water containing solids (see technical data) but without aggressive additives can be handled.

Fields of application

- Basement drainage
- Laundry drainage
- Evacuation of pits
- Pump out of tanks
- Lowering of ground-water level
- Suitable for media with pH-value from 2 to 11


The pump is not suitable for conveying:

- sewage
- media with long-fibred components
- combustible or explosive media (oil, gasoline, paint thinners, etc.)
- aggressive media
- Application in areas subject to explosion (ATEX)

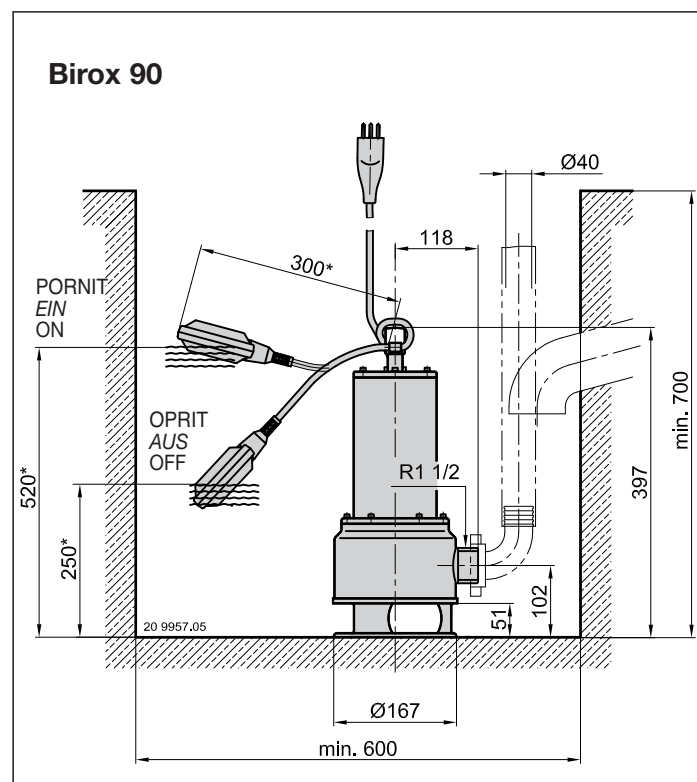
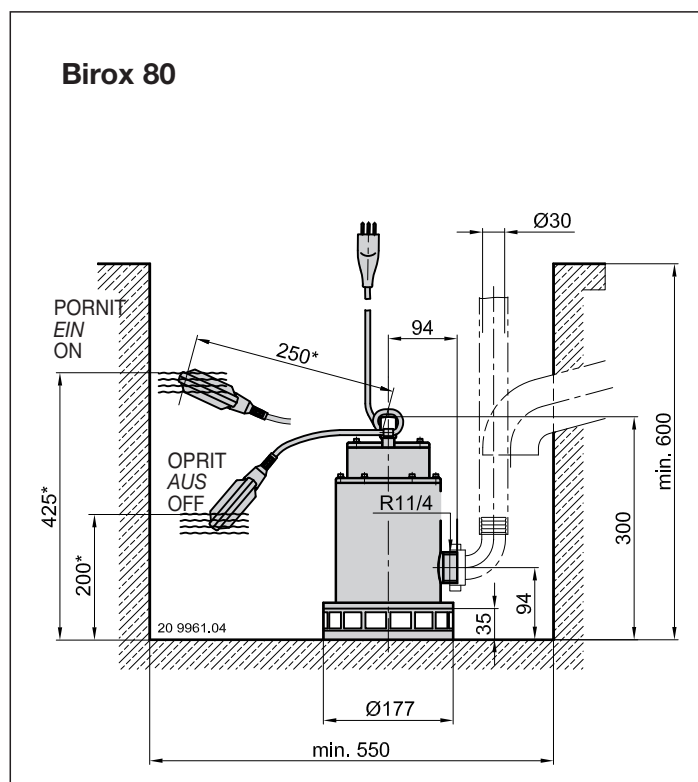
Warning!

The pump may only be put into operation using a fault current protective switch. (Max. rated tripping current 30 mA.)

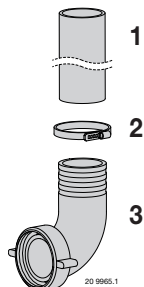
Advantages

- Sturdy, robust finish
- Carrying handle for easy transport
- Pump and motor are separated by a multi-acting sealing unit
- Motor with fitted overload protection only to 1×230 V
- Suitable for continuous duty with motor under water
- Max. water temperature 40 °C
- Impeller made of stainless steel
- Approvals 

Suitable accessories and control units from page 49



Accesorii Zubehör Accessories



- 1** Furtun din plastic
Kunststoffschlauch
Synthetic hose
- 2** Bridă de furtun
Schlauchbride
Hose band clip
- 3** Cot de racordare, plastic
Anschlussbogen, Kunststoff
Connection bend, synthetic

Birox 80:	Nr. 05 3591.2699 (1 1/4")
Birox 90:	Nr. 05 3591.3999 (1 1/2")
Birox 100/150/200:	Nr. 05 3591.4199 (2")

Birox 80:	Nr. 05 2351.0700
Birox 90:	Nr. 05 2351.0800
Birox 100/150/200:	Nr. 05 2351.1000

Birox 80:	Nr. 05 3775.3862 (1 1/4")
Birox 90:	Nr. 05 3775.3962 (1 1/2")
Birox 100/150/200:	Nr. 05 3775.4199 (2")

Date tehnice/Technische Daten/Technical data

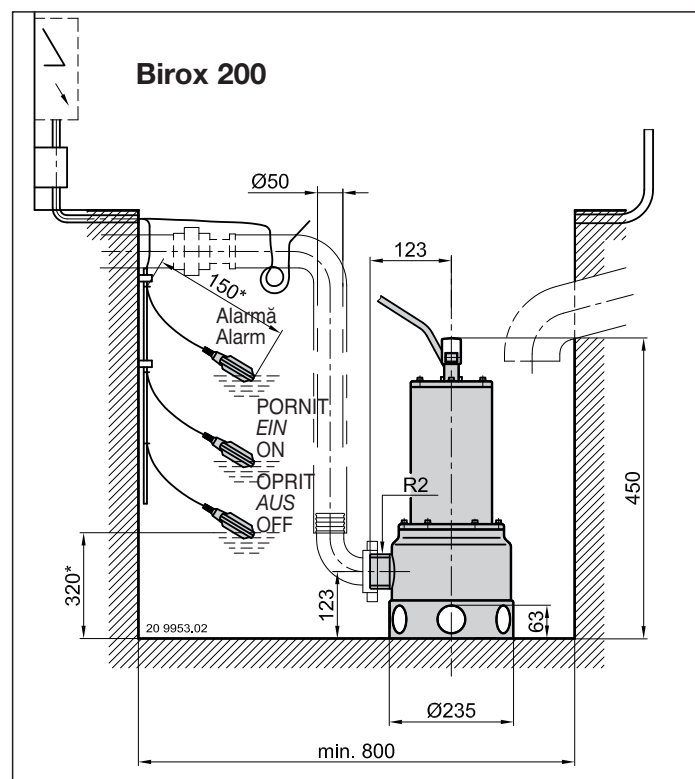
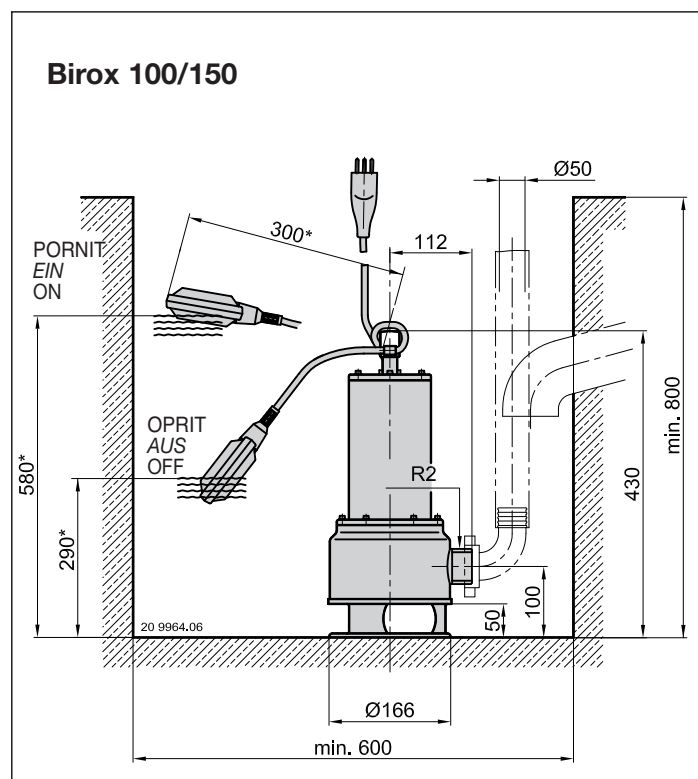
				Birox 80	Birox 90
Racord	Anschluss	Connection		R 1 1/4	R 1 1/2
Granulație	Korngröße	Granular size		20 mm	40 mm
cu flotor	mit Schwimmerschalter	with float switch		●	●
fără flotor	ohne Schwimmerschalter	without float switch		●	●
Cablu	Kabel	Cable		10 m	10 m
Ștecher	Stecker	Plug	SEV VDE, ÖVE	Tip/Type 12 Schuko	Tip/Type 12 Schuko
Tensiune	Spannung	Voltage		1×230 V, 50 Hz	1×230 V, 50 Hz
Putere absorbită	Leistungsaufnahme	Power consumption	P ₁ =	0,5 kW	0,9 kW
Putere	Leistungsabgabe	Power output	P ₂ =	0,37 kW	0,6 kW
Curent nominal	Nennstrom	Nominal current		2,5 A	4,1 A
Comutări/h	Schaltungen/h	Switching operations/h		30	30
Clasa de protecție	Schutzart	Protection		IP 68	IP 68
Clasa de izolare	Isolationsklasse	Insulation class		F	F
Protecția motorului (montat)	Motorschutz (eingebaut)	Motor protection (mounted)		●	●
Temperatura fluidului	Mediumtemperatur	Permissible water temperature		max. 40 °C	max. 40 °C
Adâncimea de imersare	Eintauchtiefe	Immersion depth		max. 7 m	max. 7 m
Greutate	Gewicht	Weight		7 kg	8,5 kg

Materiale/Werkstoffe/Materials

				Birox 80, 90, 100, 150, 200	
Carcasa pompei	Pumpengehäuse	Pump casing		X5CrNi 1810, 1.4301	
Rotor	Laufgrad	Impeller		G-X6CrNi 189, 1.4308	
Carcasa motorului	Motorgehäuse	Motor casing		X5CrNi 1810, 1.4301	
Arbore	Welle	Shaft		X2CrNiMo17132 1.4404	
Cablu	Kabel	Cable		HO7 RN F	
Comutator cu flotor	Schwimmerschalter	Float switch		Neoprene / PPH	

* În funcție de setarea flotorului
Abhängig von der Einstellung des Schwimmerschalters
Dependent on setting of float switch





Set de anodi de protecție (anod de magneziu)
pentru protejarea pompei împotriva apei reziduale agresive
(coroziunea echipamentului electric)

Schutzanode Set (Magnesium Anode)
zum Schutz der Pumpe vor aggressivem Abwasser
(Elektrokorrosion)

Anode stem set (magnesium anode)
to protect pump from aggressive waste water
(electro-corrosion)

Nr. 20 1125.0100

Birox 100	Birox 100**	Birox 150	Birox 150**	Birox 200**
R 2	R 2	R 2	R 2	R 2
40 mm	40 mm	40 mm	40 mm	50 mm
●	●	●	●	●
10 m	10 m	10 m	10 m	10 m
Tip/Type 12		Tip/Type 12		
Schuko		Schuko		
1×230 V, 50 Hz	3×400 V, 50 Hz	1×230 V, 50 Hz	3×400 V, 50 Hz	3×400 V, 50 Hz
1,3 kW	1,3 kW	1,6 kW	1,6 kW	1,8 kW
0,9 kW	0,9 kW	1,2 kW	1,2 kW	1,3 kW
5,8 A	2,2 A	7,2 A	2,5 A	3,0 A
30	30	30	30	30
IP 68	IP 68	IP 68	IP 68	IP 68
F	F	F	F	F
●		●		
max. 40 °C	max. 40 °C	max. 40 °C	max. 40 °C	max. 40 °C
7 m	7 m	7 m	7 m	7 m
9 kg	9 kg	10 kg	10 kg	12,6 kg

** Accesorii adecvat și sisteme de comandă de la pagina 49
Passendes Zubehör und Steuerungen ab Seite 49
Suitable accessories and control units from page 49