



SUPERCAL 531

Calculator multifunctional

DESCRIERE

Calculator de energie termică cu posibilități nelimitate. Supercal 531 satisface cerințele fiecărui client cu integrarea sa ușoară în orice sistem, funcție tarif, funcție de data logger, date de transfer universale sau conexiune la sistemele de proces.

Poate fi combinat la alegere cu traductoare de debit mecanice, magnetic-inductive, ultrasonice sau cu jet oscilant având un debit nominal maxim de 10.000 m³/h conform EN 1434.

Factorul de impuls este definit de traductorul de debit. Valoarea factorului de impuls se stabilește la producție. Intrările suplimentare de impulsuri fac posibile conectarea de contoare de apă caldă, apă rece, contoare de gaz, combustibil și contoare de electricitate.

Valorile de consum se pot citi confortabil atât de pe afișajul LCD, cât și prin interfața optică, RS-232, M-Bus sau modem.

CARACTERISTICI PRINCIPALE

Alimentare de la rețea sau baterie

Construcție modulară, carcasa cu conexiunile rămâne în rețea

Opțiuni de comunicare și funcțiuni echipabile ulterior fără distrugerea sigiliului.

EEPROM pentru reglări de comunicare în varianta standard presetat pentru orice model de comunicare.

Programarea datelor specifice instalației prin cele două taste de deservire.

Suport de la distanță prin intermediul internetului.

Autorecunoașterea opțiunilor și a alimentării

M-Bus conform EN1434 (300 – 38.400 Baud), structura de date fixă și variabilă

Tehnica în două sau în patru fire.

Până la 4 ieșiri analogice, M-Bus, 2 ieșiri Open-Collector și două intrări de impuls concomitent utilizabile.

Concept de deservire ușor accesibil și utilizabil.

Precizia mai bună decât cea cerută în EN1434.

TEHNICA DE MASURARE

Supercal 531 cu alimentare de la rețea măsoară la fiecare 3 secunde temperatura de tur și retur, la alimentarea cu baterie acești timpi reprezintă 20 secunde (Tip baterie D) respectiv 30 secunde (tip baterie C).

Măsurarea debitului este dependentă de factorul de impuls al traductorului de debit și el se actualizează permanent.

Din debitul mediu măsurat și diferența de temperatură, cât și din coeficientul de căldură. Calculatorul 531 calculează energia consumată pe care o afișează pe afișajul LCD cu 8 caractere.



SUPERCAL 531

PERECHEA DE TERMOREZISTENTE

În mod standard calculatoarele Supercal 531 sunt echipate cu sonde de temperatură Pt500. Se pot livra și în varianta cu sonde Pt100.

În tehnica cu două fire sondele de temperatură sunt împerecheate. Ele se livrează numai împerecheate și nu este permisă separarea, prelungirea sau scurtarea lor. La lungimi de cabluri inegale sau mai mari de 6m recomandăm exclusiv tehnica în 4 fire. Sondele de temperatură pot fi montate la alegere în teci de protecție sau direct în mediul de încălzire, respectiv de răcire.

Partea activă a sondei de temperatură trebuie să se afle la mijlocul secțiunii transversale a conductei.

Nu este permisă izolarea completă a sondelor de temperatură la instalațiile de răcire.

Trebuie respectate prescripțiile de izolare!

Informații suplimentare privind sondele de temperatură se pot găsi în nomenclatorul nostru sonde de temperatură.

MODULE DE COMUNICARE

Toate variantele pot fi comandate cu două module de comunicare opționale separate galvanic sau pot fi echipate ulterior în timpul funcționării fără distrugerea sigiliului metrologic:

- Open Collector Standard cu două ieșiri
- Open Collector rapid cu două ieșiri
- modul releu cu două ieșiri
- modul analogic pasiv cu două ieșiri
- Modul M-Bus cu structură de date fixă sau variabilă
- Modul radio bidirecțional
- Modem
- Interfață serială RS-232



OPTIUNI

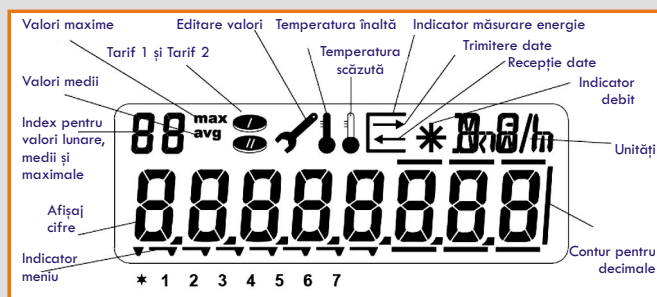
Module de alimentare

Modulele flexibile de alimentare ale Supercal 531 permit următoarele combinații:

- baterie de 6ani, tip C
- baterie de 11 ani, tip D
- 220...240V curent alternativ 50/60 Hz
- 100...120V curent alternativ 50/60 Hz
- 12...24V curent alternativ 50/60 Hz
- 12...24V curent continuu

AFISAJ

Afișajul LCD al Supercal 531 a fost conceput deosebit de mare și lizibil.



Secvențele de afișare sunt împărțite în următoarele meniuri:

- meniul principal
- datele de referință
- 15 valori lunare
- 32 valori medii
- 32 valori maxime
- configurări
- informații service
- nivelul de verificare și parametrizare

Secvențele de afișare pot fi parametrizate conform cerințelor clientului. Cele două taste de deservire fac posibile o utilizare simplă, cât și o citire a datelor de măsurare.

