

5. POMPE PENTRU INSTALAȚII DE ALIMENTARE CU APĂ

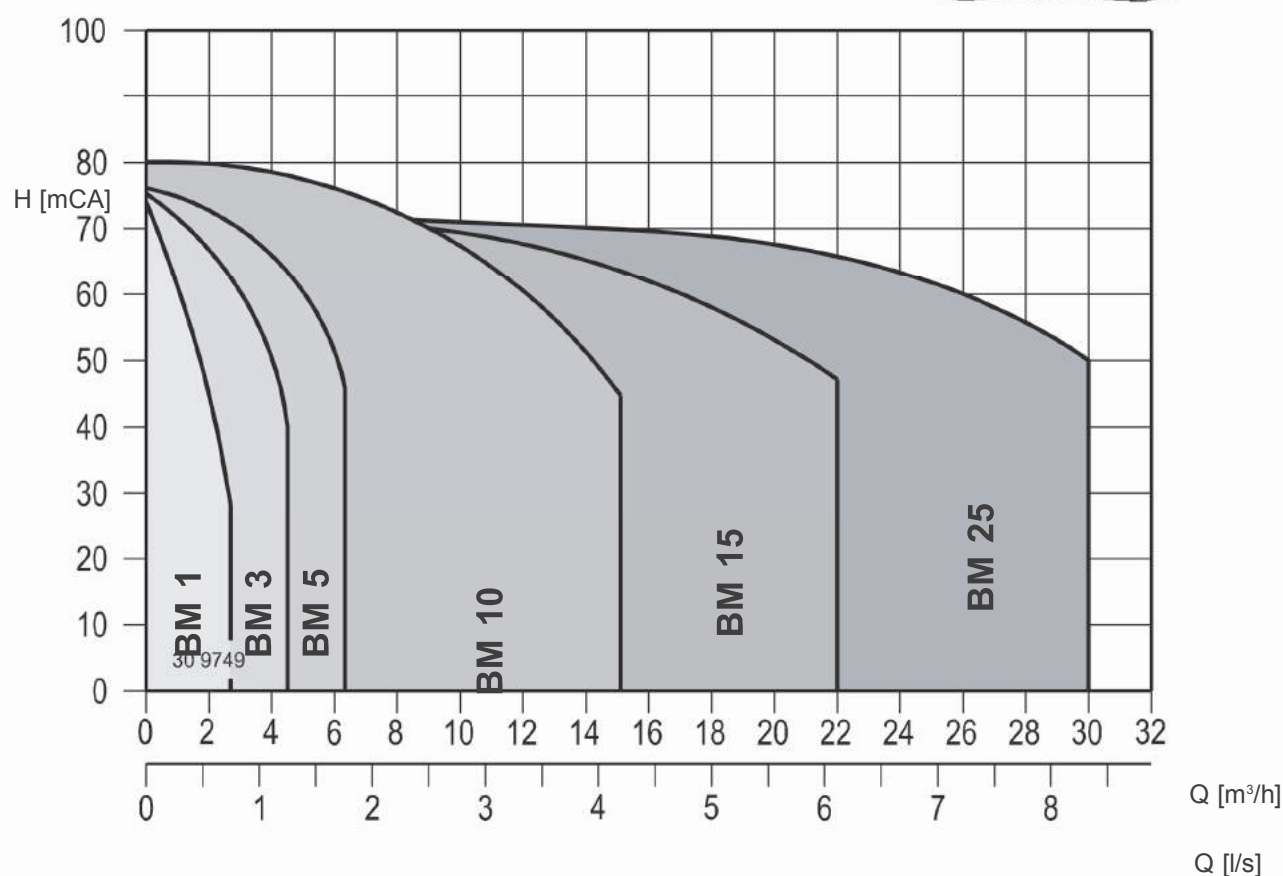
► 5.1 POMPE CENTRIFUGE ORIZONTALE MULTIETAJATE

MODEL BM

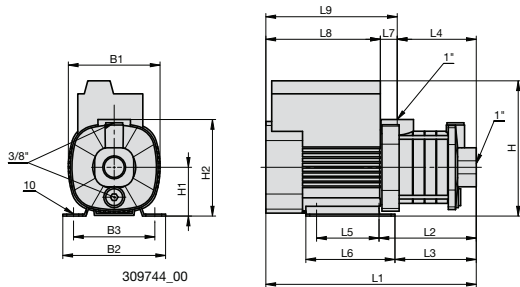
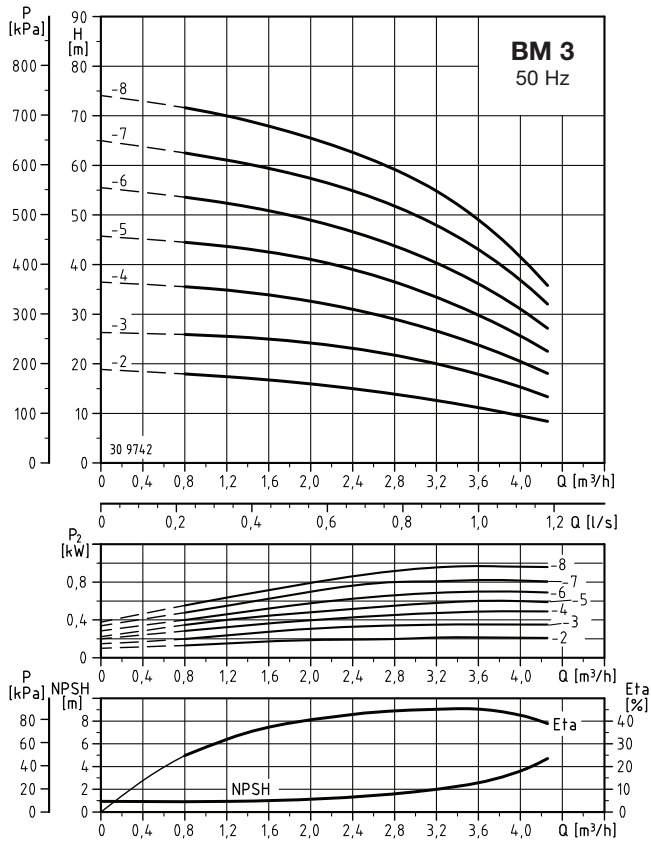
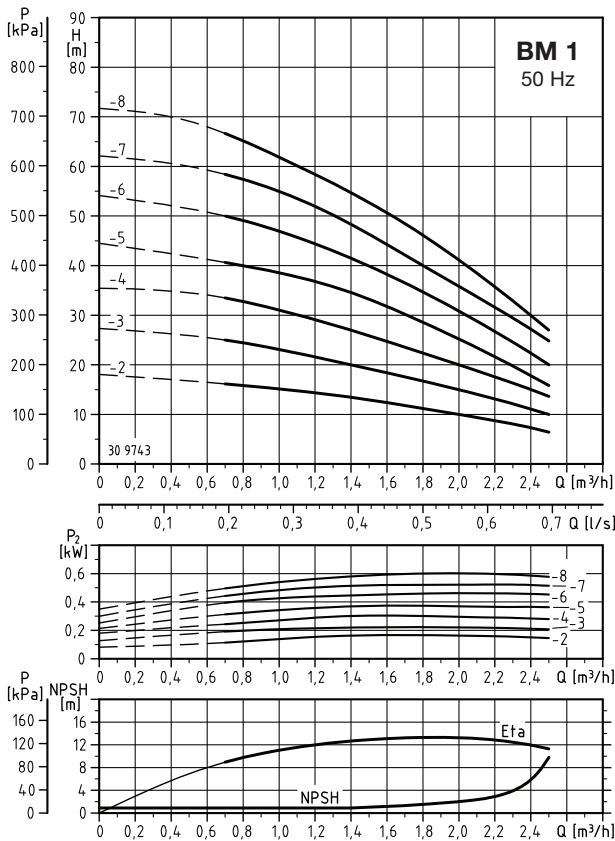
Pompele centrifuge orizontale multietajate, compacte din seria **BM** se utilizeaza pentru transportul și distribuția apei în sistemele de alimentare casnice, pentru funcționare permanentă sau intermitentă, în grupuri de pompare, la tratarea apei, irigații sau fântâni.

Seria BM oferă următoarele avantaje:

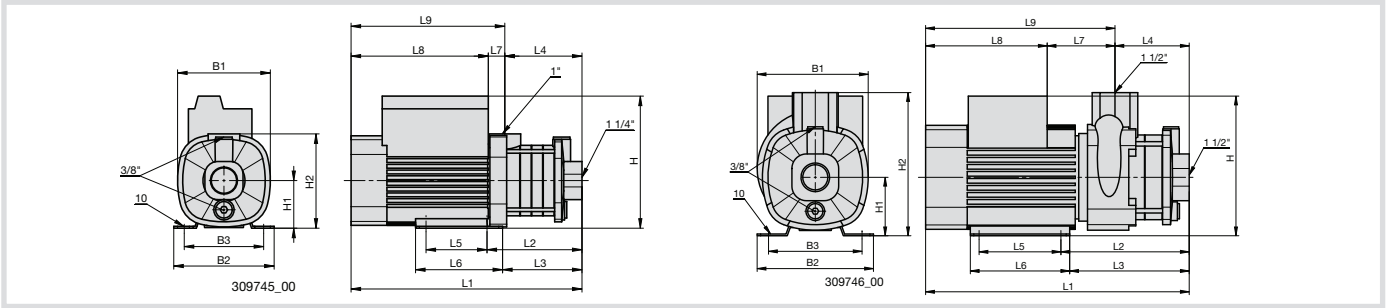
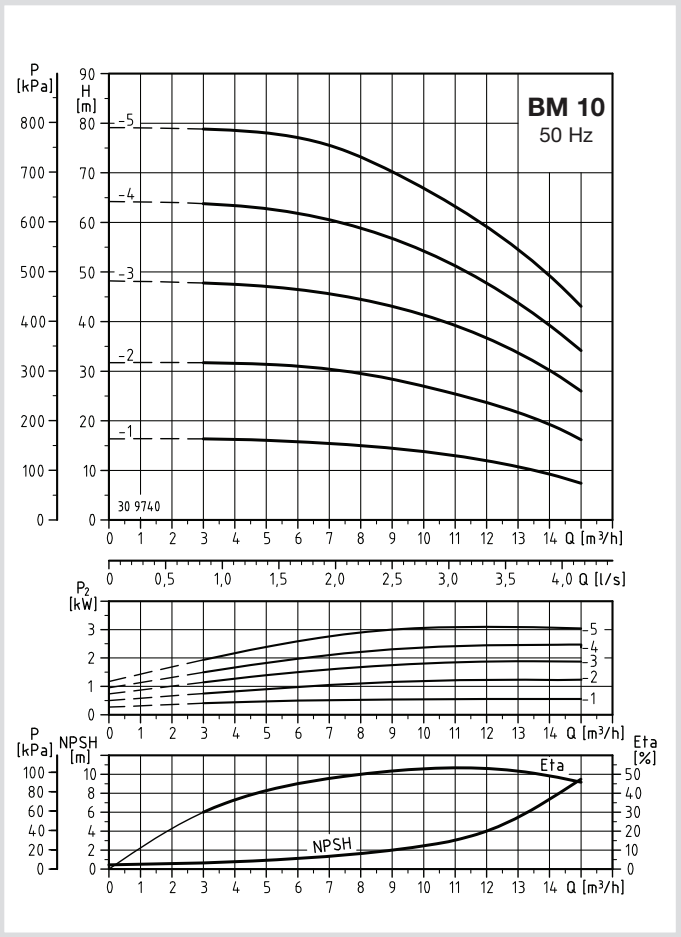
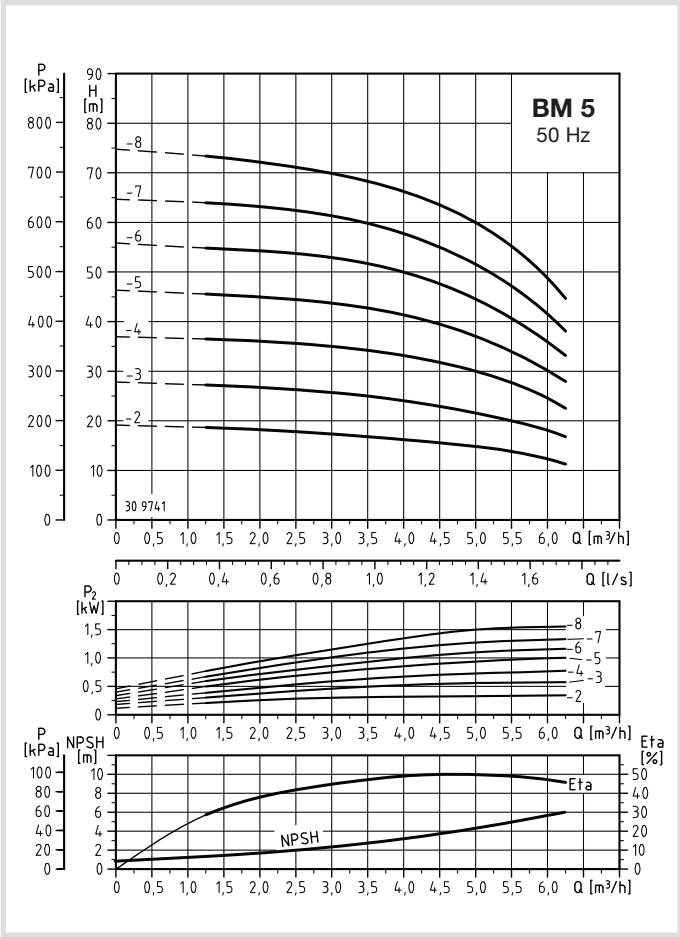
- Presiune hidraulică de ieșire și debit excelente
- Consum redus de energie
- Funcționare extrem de silențioasă



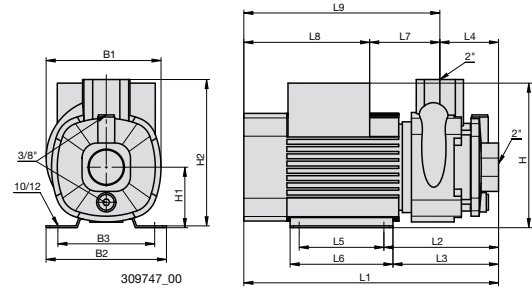
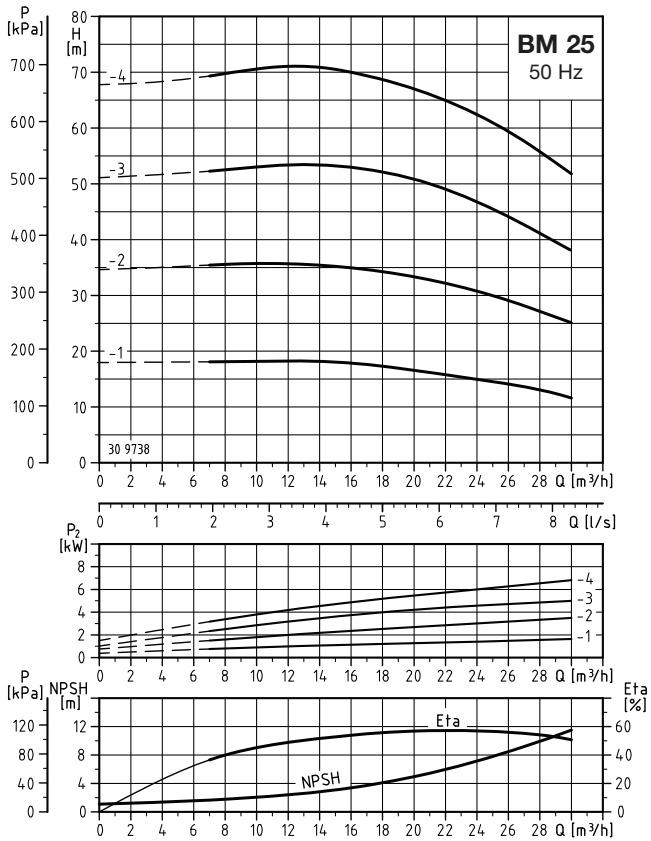
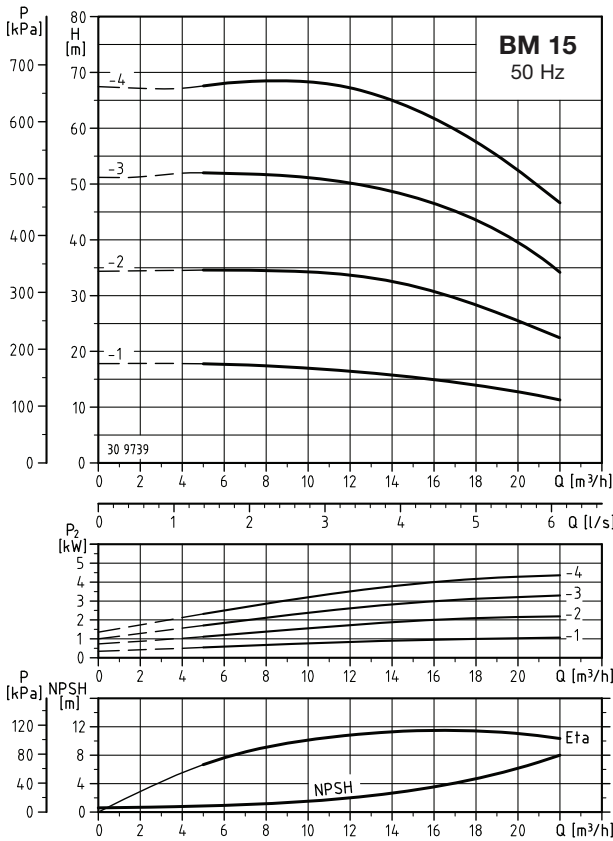
Caracteristici conform ISO 9906



MODEL	MOTOR 1x 220-240 V, 50 HZ		Dimensiuni [mm]															Greutate [kg]	COD	PREȚ
	Mărimre	P2 [kW]	B1	B2	B3	H	H1	H2	L1	L2	L3	L4	L5	L6	L7	L8	L9			
BM 1-2	71	0,30	142	158	125	208	75	149	288	114	89	86	96	137	28	174	202	11,0	05 4778.4020	213
BM 1-3	71	0,30	142	158	125	208	75	149	306	132	107	104	96	137	28	174	202	11,3	05 4778.4030	239
BM 1-4	71	0,50	142	158	125	208	75	149	324	150	125	122	96	137	28	174	202	12,2	05 4778.4040	260
BM 1-5	71	0,50	142	158	125	208	75	149	342	168	143	140	96	137	28	174	202	12,5	05 4778.4050	279
BM 1-6	71	0,50	142	158	125	208	75	149	360	186	161	158	96	137	28	174	202	12,8	05 4778.4060	287
BM 1-7	71	0,50	142	158	125	208	75	149	378	204	179	176	96	137	28	174	202	13,0	05 4778.4070	332
BM 1-8	80	0,67	142	158	125	208	75	149	436	222	197	194	96	137	28	214	242	14,7	05 4778.4080	359
BM 3-2	71	0,30	142	158	125	208	75	149	288	114	89	86	96	137	28	174	202	11,0	05 4778.5020	224
BM 3-3	71	0,50	142	158	125	208	75	149	306	132	107	104	96	137	28	174	202	12,0	05 4778.5030	249
BM 3-4	71	0,50	142	158	125	208	75	149	324	150	125	122	96	137	28	174	202	12,2	05 4778.5040	270
BM 3-5	71	0,50	142	158	125	208	75	149	342	168	143	140	96	137	28	174	202	12,5	05 4778.5050	285
BM 3-6	80	0,67	142	158	125	208	75	149	400	186	161	158	96	137	28	214	242	14,2	05 4778.5060	321
BM 3-7	80	0,90	142	158	125	208	75	149	418	204	179	176	96	137	28	214	242	15,5	05 4778.5070	397
BM 3-8	80	0,90	142	158	125	208	75	149	436	222	197	194	96	137	28	214	242	15,8	05 4778.5080	467



MODEL	MOTOR 1x 220-240 V, 50 HZ		Dimensiuni [mm]															Greutate [kg]	COD	PREȚ
	Mărimē	P2 [kW]	B1	B2	B3	H	H1	H2	L1	L2	L3	L4	L5	L6	L7	L8	L9			
BM 5-2	71	0,50	142	158	125	208	75	149	288	114	89	86	96	137	28	174	202	12,9	05 4778.6020	245
BM 5-3	71	0,50	142	158	125	208	75	149	306	132	107	104	96	137	28	174	202	13,2	05 4778.6030	260
BM 5-4	80	0,67	142	158	125	208	75	149	364	150	125	122	96	137	28	214	242	13,4	05 4778.6040	281
BM 5-5	80	0,90	142	158	125	208	75	149	382	168	143	140	96	137	28	214	242	13,7	05 4778.6050	395
BM 5-6	90	1,30	178	178	140	229	90	201	464	240	225	158	125	155	82	224	306	23,0	05 4778.6060	558
BM 5-7	90	1,30	178	178	140	229	90	201	482	258	243	176	125	155	82	224	306	23,3	05 4778.6070	646
BM 5-8	90	1,30	178	178	140	229	90	201	500	276	261	194	125	155	82	224	306	23,5	05 4778.6080	676
BM 10-1	80	0,67	190	158	125	233	100	245	369	155	131	97	96	137	58	214	272	22,2	05 4778.7010	361
BM 10-2	90	1,30	190	199	160	245	100	245	421	190	175	97	140	170	93	232	324	29,8	05 4778.7020	543
BM 10-3	90	1,70	190	199	160	239	100	245	451	220	205	127	140	170	93	232	324	32,6	05 4778.7030	744
3x 220-240 V/380-415 V, 50 HZ																				
BM 10-1	71	0,65	190	158	125	209	100	245	329	155	131	97	96	137	58	174	232	20,9	05 4778.7110	338
BM 10-2	80	1,20	190	158	125	209	100	245	389	155	131	97	96	137	58	234	292	24,0	05 4778.7120	372
BM 10-3	90	2,20	190	199	160	210	100	245	491	220	205	127	140	170	93	272	364	32,6	05 4778.7130	543
BM 10-4	100	3,20	198	199	160	220	100	245	537	265	250	157	140	170	108	272	380	38,6	05 4778.7140	741
BM 10-5	100	3,20	198	199	160	220	100	245	567	295	280	187	140	170	108	272	380	39,3	05 4778.7150	877



MODEL	MOTOR		Dimensiuni [mm]															Greutate [kg]	COD	PREȚ
	Mărire	P2 [kW]	B1	B2	B3	H	H1	H2	L1	L2	L3	L4	L5	L6	L7	L8	L9			
BM 15-1	90	1,30	190	199	160	245	100	245	421	190	175	97	140	170	93	232	324	28,5	05 4778.8010	898
BM 15-2	90	1,70	190	199	160	245	100	245	421	190	175	97	140	170	93	232	324	31,3	05 4778.8020	1.027
BM 25-1	90	1,70	190	199	160	239	100	245	421	190	175	97	140	170	93	232	324	28,5	05 4778.9010	972
3x 220-240 V/380-415 V, 50 HZ																				
BM 15-1	80	1,20	190	158	125	209	100	245	441	155	131	97	96	137	58	234	292	22,7	05 4778.8110	727
BM 15-2	90	2,20	190	199	160	210	100	245	461	190	175	97	140	170	93	272	364	31,3	05 4778.8120	818
BM 15-3	100	4,00	198	199	160	220	100	245	507	235	220	127	140	170	108	272	380	40,2	05 4778.8130	951
BM 15-4	132	5,80	220	228	190	246	112	257	590	288	272	157	140	172	131	302	433	56,0	05 4778.8140	1.025
BM 25-1	90	2,20	190	199	160	210	100	245	461	190	175	97	140	170	93	272	364	30,6	05 4778.9110	784
BM 25-2	100	4,00	198	199	160	220	100	245	477	205	190	97	140	170	108	272	380	39,5	05 4778.9120	995
BM 25-3	132	5,80	220	228	190	246	112	257	560	258	242	127	140	172	131	302	433	55,3	05 4778.9130	1.234
BM 25-4	132	7,40	220	228	190	246	112	257	590	288	272	157	140	172	131	302	433	56,0	05 4778.9140	1.506

► 5.2 POMPE VERTICALE DE ÎNALTĂ PRESIUNE

Înălțimea de aspirație maximă - Presiunea de admisie minimă

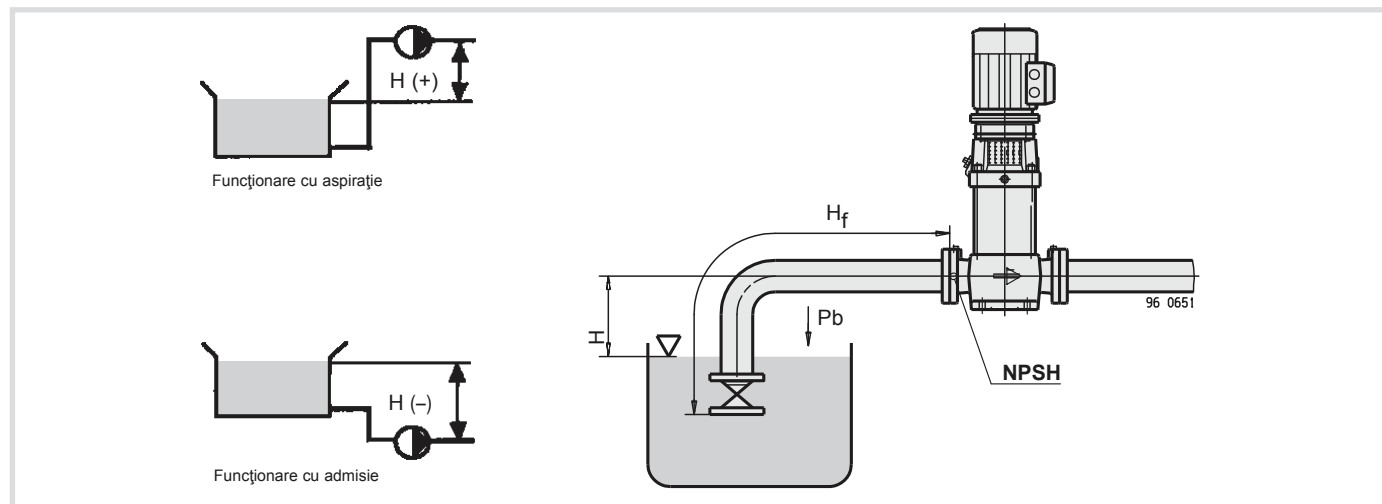
În funcție de valoarea NPSH a pompei, temperatura fluidului și presiunea aerului, pe circuitul de aspirație al pompei este admisă o înălțime de aspirație max. sau este necesară o admisie max. în metri (evitarea cavității).

În cazul presiunii normale a aerului (1013 mbar), aceste valori pot

fi extrase din diagrama fig. 6.

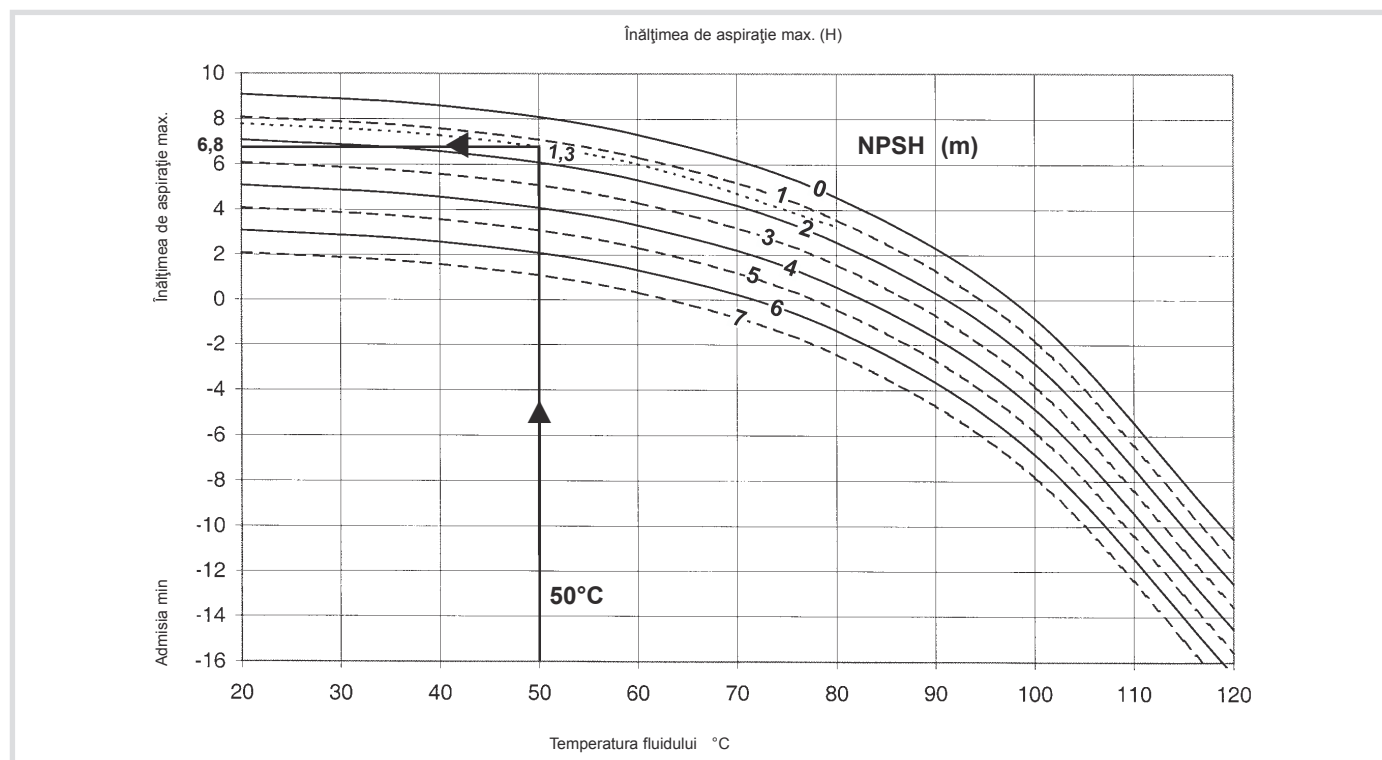
Pierderile de presiune din conducta de aspirație nu sunt luate în considerare (înălțimea de aspirație este redusă corespunzător; admisia min. trebuie crescută corespunzător).

Valoarea suplimentară de siguranță de 0,5 m este inclusă.



Exemplu cu fig. 6

- Debit 2,8 m³/h, înălțime de pompare 20 mCA
- Temperatura fluidului 50 °C Pompa HP 3-25-4
- NPSH: 1,3 m din diagrama pompelor
- Înălțimea de aspirație maximă: +6,8 m (fig. 6) fără pierderi de presiune în conducta de aspirație
- Pierderile de presiune în conducta de aspirație: estimată la 0,7 m
- Înălțimea de aspirație max.: 6,8 m – 0,7 = 6,1 m



CODUL MODELULUI

HP HPC - E 32 - 65 - 8 / 2

Serie

Serie cu rezistență crescută la coroziune

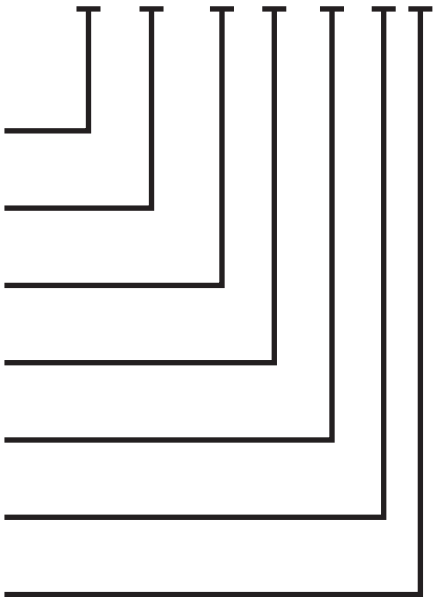
Cu convertizor de frecvență integrat

Debit nominal în m³/h

Distanță nominală duze de aspirație/duze de refulare

Număr de trepte

Numărul rotoarelor reduse (HP 32, 45, 64, 90, 120, 150)



RACORDURI

HP

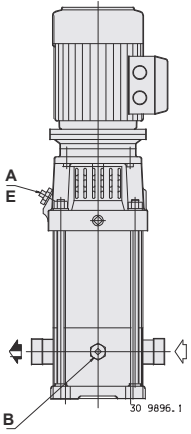
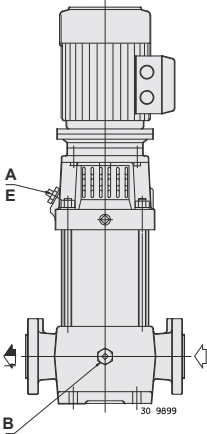
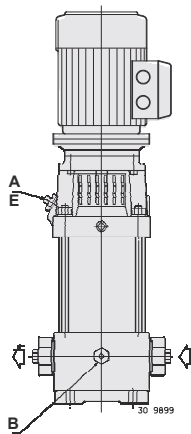
HP/HPC

HPC

cu flanșă ovală

cu flanșă DIN

cu cuplaj PJE



A **Umplere**

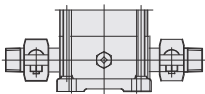
B **Golire**

E **Aerisire**

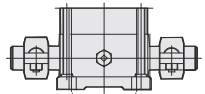
 **Duze de aspirație**

 **Duze de refulare**

Racorduri filetate*

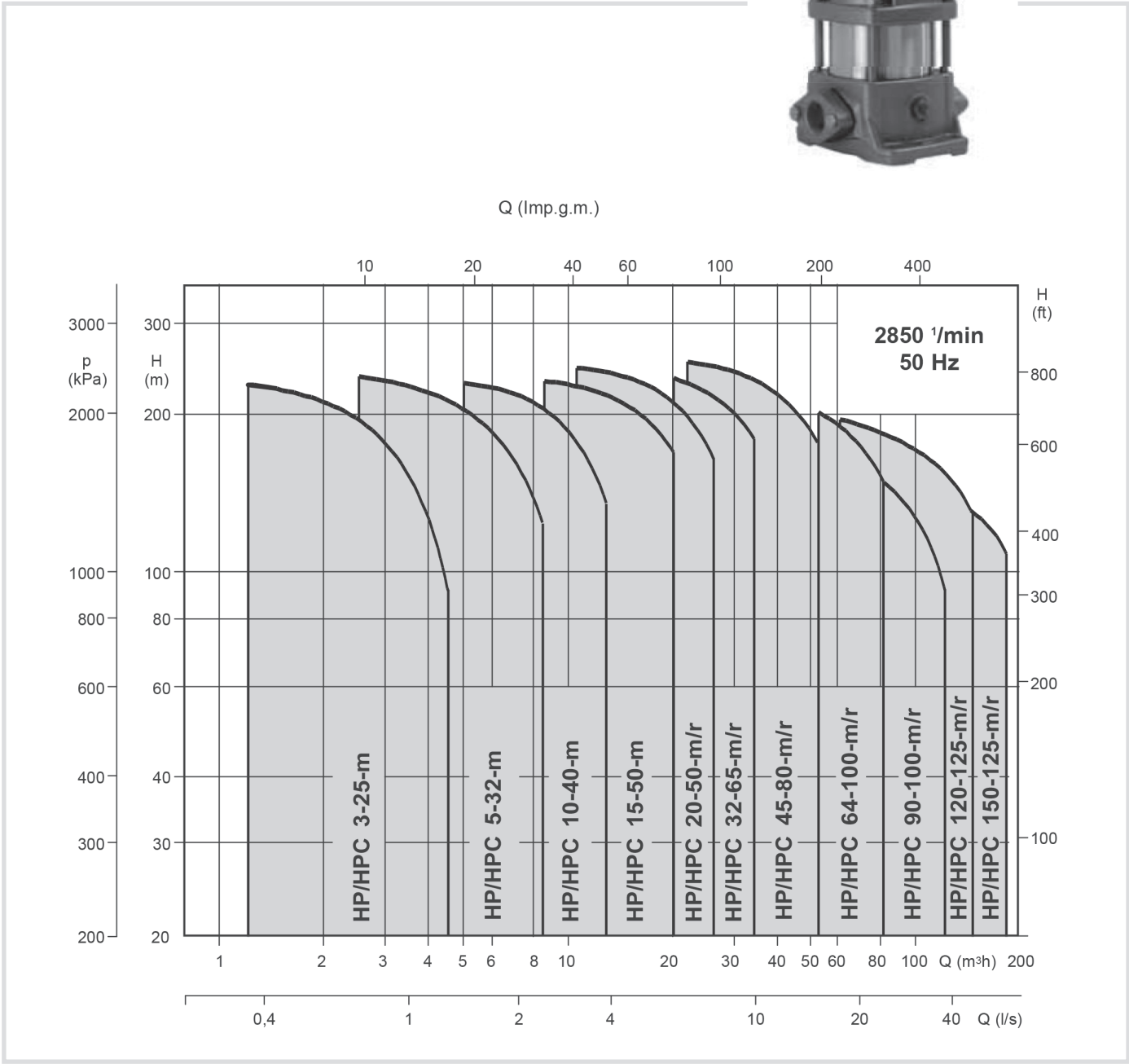


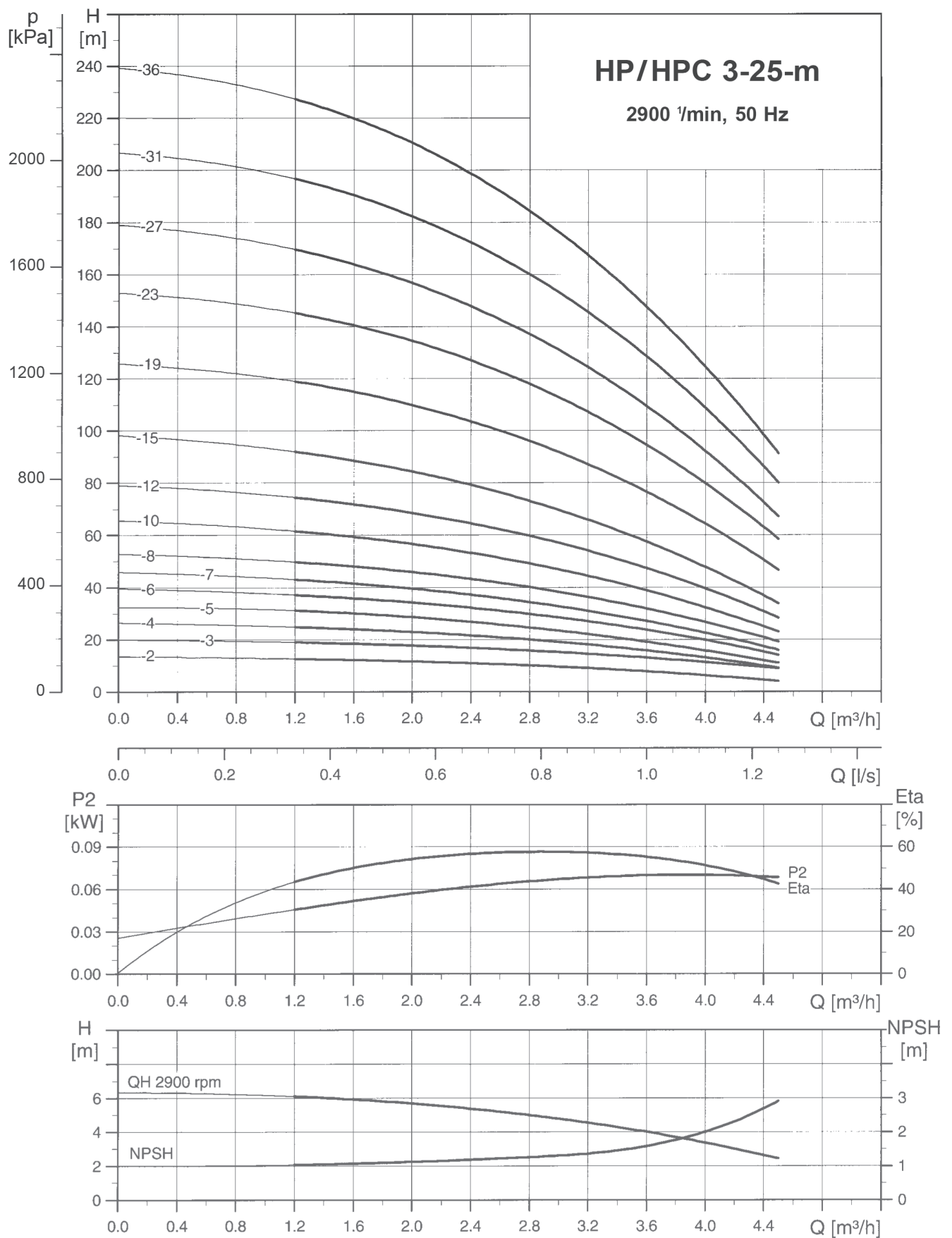
Racorduri pentru sudură*



► **POMPE CENTRIFUGE DE ÎNALTĂ PRESIUNE**

HP -... / HPC -...
3 × 400 V





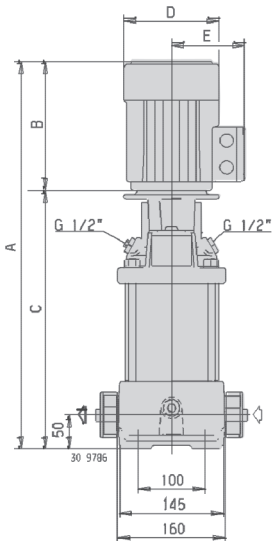
Toleranța caracteristicilor conform ISO 9906.

Valoarea NPSH pentru apa fără aer.

Este necesară o valoare suplimentară de siguranță de 0,5...1,0 m.

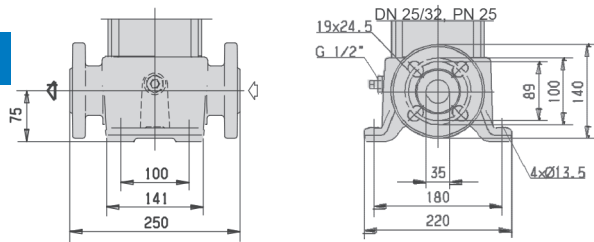
HP 3-25-m

Construcție **A**



HP/HPC 3-25-m

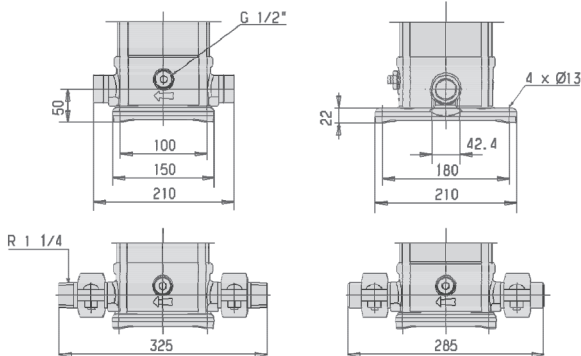
Construcție **F**



HPC 3-25-m

la cerere

Construcție **P**



Accesorii

Interval de putere:

Debit: până la 4,4 m³/h

Înălțime de pompare: până la 240 m

Temperatura fluidului: -20 °C ... 120 °C

Presiunea de funcționare maximă admisă:

Presiunea primară + înălțimea de pompare zero

HP 3-25-2 ... HP 3-25-23 16 bar

HP 3-25-27 ... HP 3-25-36 25 bar

HPC 3-25-2 ... HPC 3-25-36 25 bar

Presiunea primară maximă admisă:

HP/HPC 3-25-2 ... HP/HPC 3-25-29 10 bar

HP/HPC 3-25-31 ... HP/HPC 3-25-3 15 bar

Racorduri:

HP:

A = Flanșă ovală

HP/HPC:

F = Flanșă DIN

La cerere

HPC:

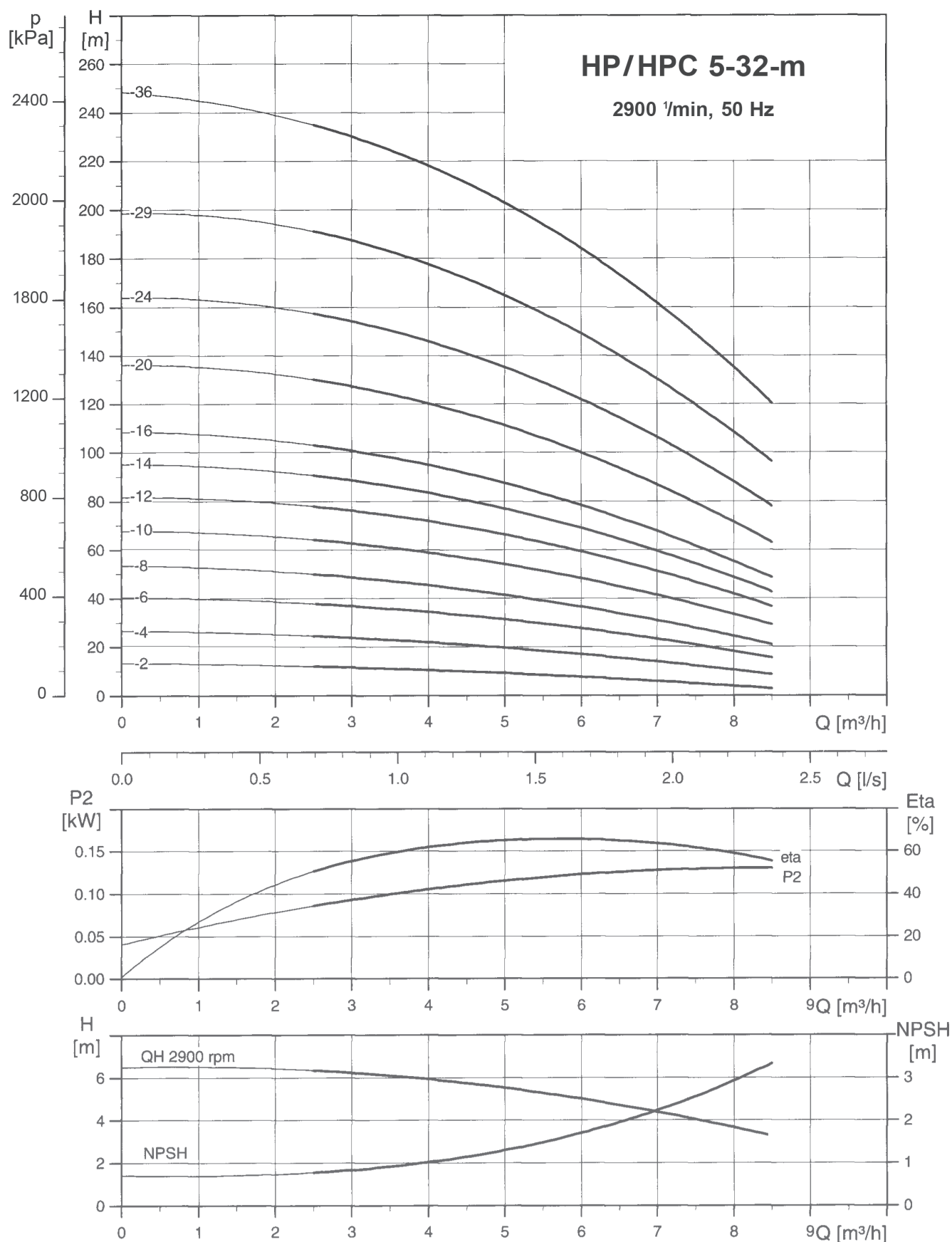
P = Cuplaj PJE

Accesorii:

Cuplaj PJE cu racorduri filetate

Cuplaj PJE cu racorduri pentru sudură

POMPĂ TIP	Motor		Racorduri		COD		PREȚ	
	P2	3×400V						
	[kW]	[A]	HP	HPC	HP	HPC	HP	HPC
HP / HPC 3-25-2	0.37	1	A: Rp 1"	F:DN 25/32 PN 25	3018708202	3019701202	577	la cerere
HP / HPC 3-25-3	0.37	1			3018708203	3019701203	598	la cerere
HP / HPC 3-25-4	0.37	1			3018708204	3019701204	625	la cerere
HP / HPC 3-25-5	0.37	1			3018708205	3019701205	649	la cerere
HP / HPC 3-25-6	0.55	1.36			3018708206	3019701206	661	la cerere
HP / HPC 3-25-7	0.55	1.36			3018708207	3019701207	691	la cerere
HP / HPC 3-25-8	0.75	1.73			3018708208	3019701208	765	la cerere
HP / HPC 3-25-10	0.75	1.73			3018708210	3019701210	830	la cerere
HP / HPC 3-25-12	1.1	2.4			3018708212	3019701212	900	la cerere
HP / HPC 3-25-15	1.1	2.4			3018708215	3019701215	991	la cerere
HP / HPC 3-25-19	1.5	3.25			3018708219	3019701219	1.183	la cerere
HP / HPC 3-25-23	2.2	4.55			3018708223	3019701223	1.280	la cerere
HP / HPC 3-25-27	2.2	4.55	F: DN 25/32 PN 25		3018708227	3019701227	1.34	la cerere
HP / HPC 3-25-31	3	6.1			3018708231	3019701231	1.065	la cerere
HP / HPC 3-25-36	3	6.1			3018708236	3019701236	1.665	la cerere



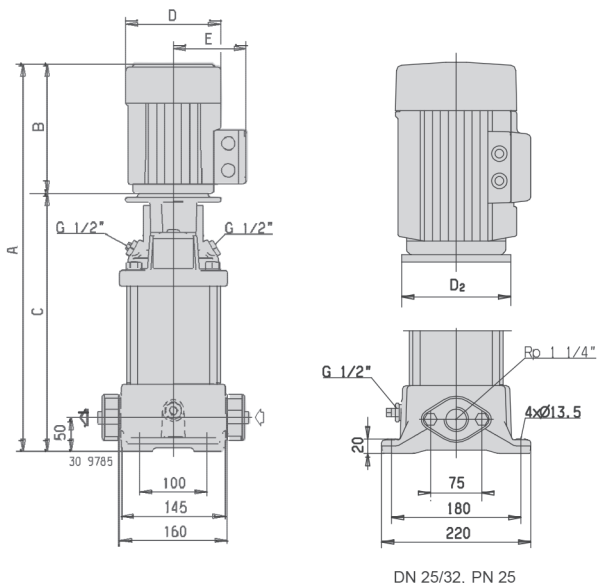
Toleranța caracteristicilor conform ISO 9906.

Valoarea NPSH pentru apa fără aer.

Este necesară o valoare suplimentară de siguranță de 0,5...1,0 m.

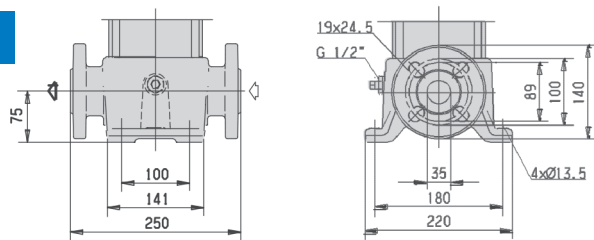
HP 5-32-m

Construcție **A**



HP/HPC 5-32-m

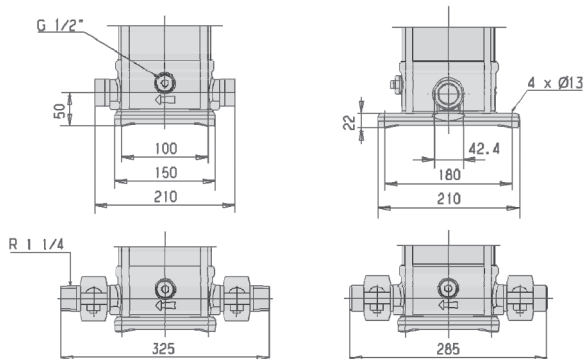
Construcție **F**



HPC 5-32-m

la cerere

Construcție **P**



Accesorii

Interval de putere:

Debit: până la 8,5 m³/h

Înălțime de pompare: până la 248 m

Temperatura fluidului: -20 °C ... 120 °C

Presiunea de funcționare maximă admisă:

Presiunea primară + înălțimea de pompare zero

HP 5-32-2 ... HP 5-32-20 16 bar

HP 5-32-24 ... HP 5-32-36 25 bar

HPC 5-32-2 ... HPC 5-32-36 25 bar

Presiunea primară maximă admisă:

HP/HPC 5-32-2 ... HP/HPC 5-32-16 10 bar

HP/HPC 5-32-18 ... HP/HPC 5-32-36 15 bar

Racorduri:

HP:

A = Flanșă ovală

HP/HPC:

F = Flanșă DIN

La cerere

HPC:

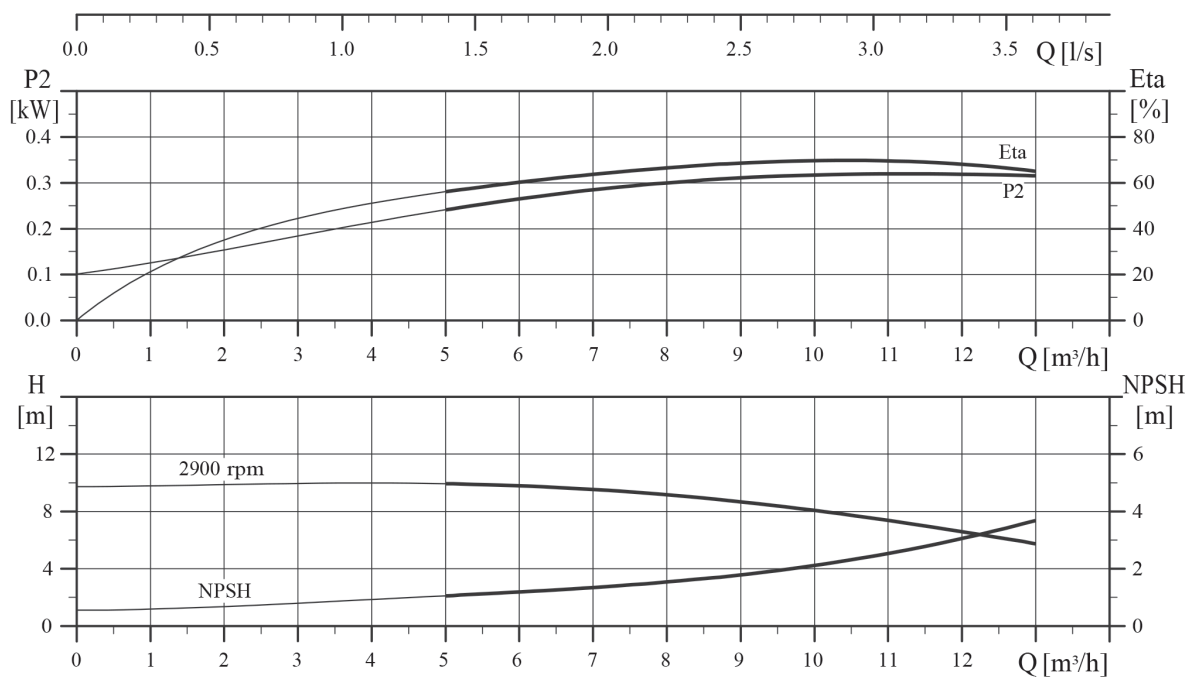
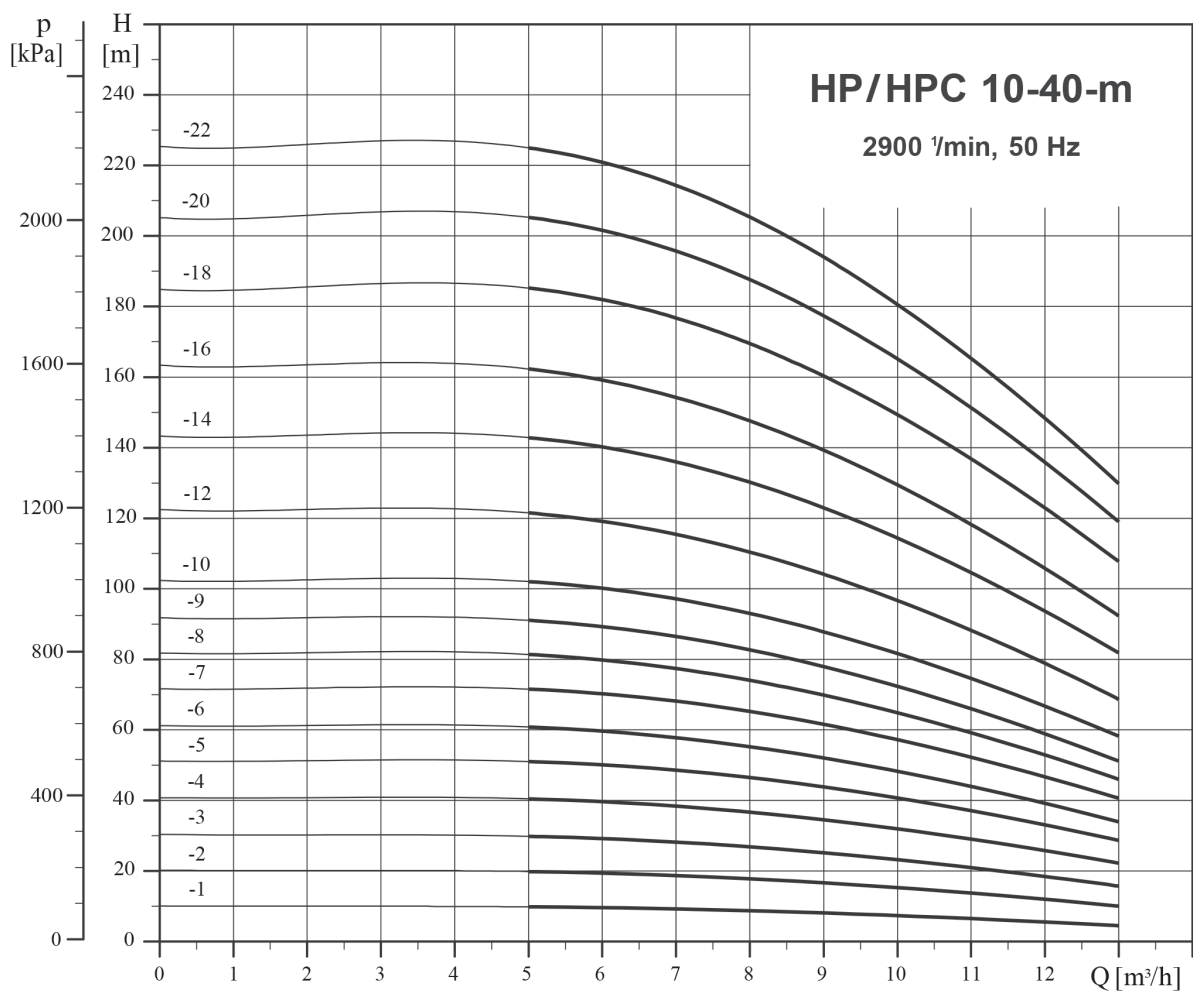
P = Cuplaj PJE

Accesorii:

Cuplaj PJE cu racorduri filetate

Cuplaj PJE cu racorduri pentru sudură

POMPĂ TIP	Motor		Racorduri		COD		PREȚ	
	P2 [kW]	3×400V [A]	HP	HPC	HP	HPC	HP	HPC
HP / HPC 5-32-2	0.37	1	A: Rp 1 1/4"	F: DN 25/32 PN 25	3018708302	3019701302	682	la cerere
HP / HPC 5-32-4	0.55	1.36			3018708304	3019701304	735	la cerere
HP / HPC 5-32-6	1.1	2.4			3018708306	3019701306	834	la cerere
HP / HPC 5-32-8	1.1	2.4			3018708308	3019701308	885	la cerere
HP / HPC 5-32-10	1.5	3.25			3018708310	3019701310	1.029	la cerere
HP / HPC 5-32-12	2.2	4.55			3018708312	3019701312	1.105	la cerere
HP / HPC 5-32-14	2.2	4.55			3018708314	3019701314	1.170	la cerere
HP / HPC 5-32-16	2.2	4.55			3018708316	3019701316	1.246	la cerere
HP / HPC 5-32-20	3	6.1			3018708320	3019701320	1.272	la cerere
HP / HPC 5-32-24	4	7.8			3018708324	3019701324	1.508	la cerere
HP / HPC 5-32-29	4	7.8	F: DN 25/32 PN 25		3018708329	3019701329	1.671	la cerere
HP / HPC 5-32-36	5.5	10.3			3018708336	3019701336	1.971	la cerere



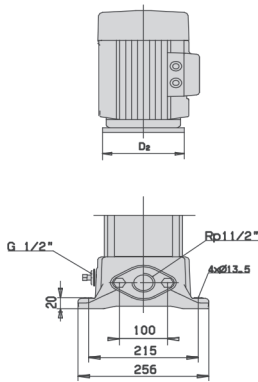
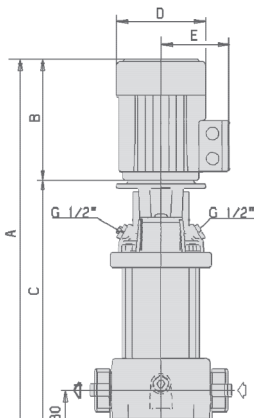
Toleranța caracteristicilor conform ISO 9906.

Valoarea NPSH pentru apa fără aer.

Este necesară o valoare suplimentară de siguranță de 0,5...1,0 m.

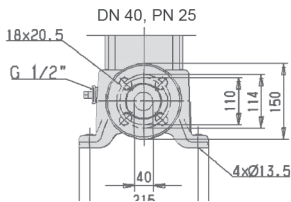
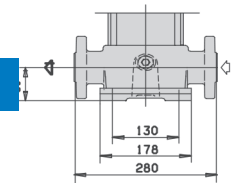
HP 10-40-m

Construcție **A**



HP/HPC 10-40-m

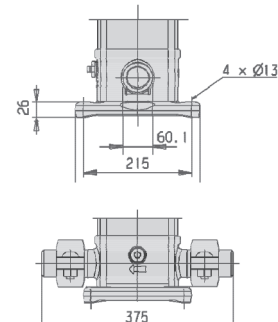
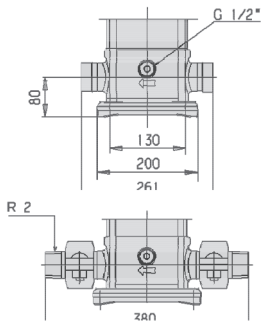
Construcție **F**



HPC 10-40-m

la cerere

Construcție **P**



Interval de putere:

Debit: până la 13 m³/h

Înălțime de pompare: până la 225 m

Temperatura fluidului: -20 °C ... 120 °C

Presiunea de funcționare maximă admisă:

Presiunea primară + înălțimea de pompare zero

HP 10-40-1 ... HP 10-40-12 16 bar

HP 10-40-14 ... HP 10-40-22 25 bar

HPC 10-40-1 ... HPC 10-40-22 25 bar

Presiunea primară maximă admisă:

HP/HPC 10-40-1 ... HP/HPC 10-40-6 8 bar

HP/HPC 10-40-7 ... HP/HPC 10-40-22 10 bar

Racorduri:

HP:

A = Flanșă ovală

HP/HPC:

F = Flanșă DIN

La cerere

HPC:

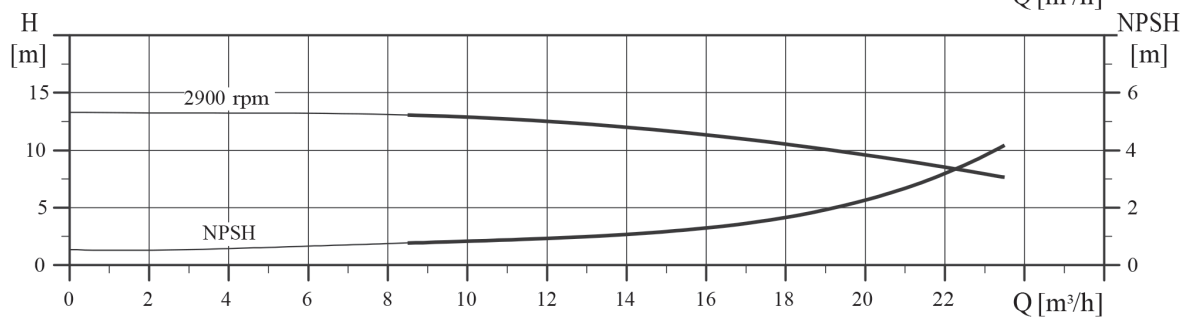
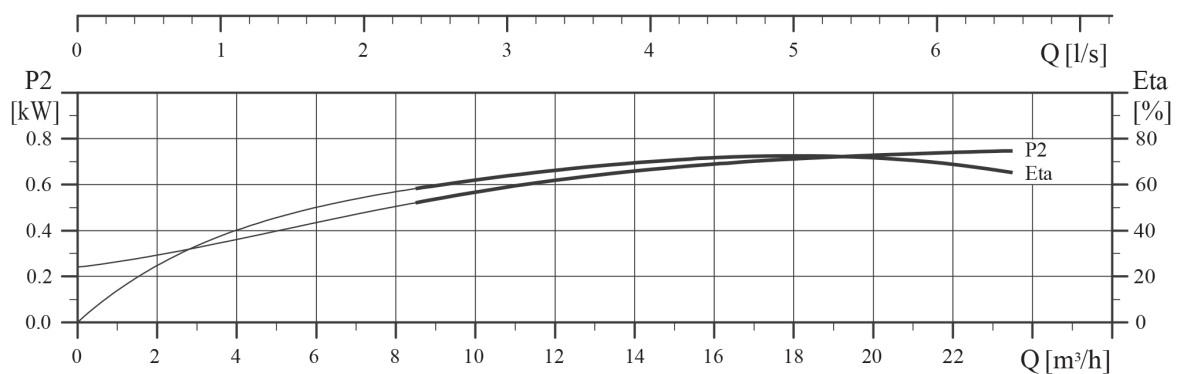
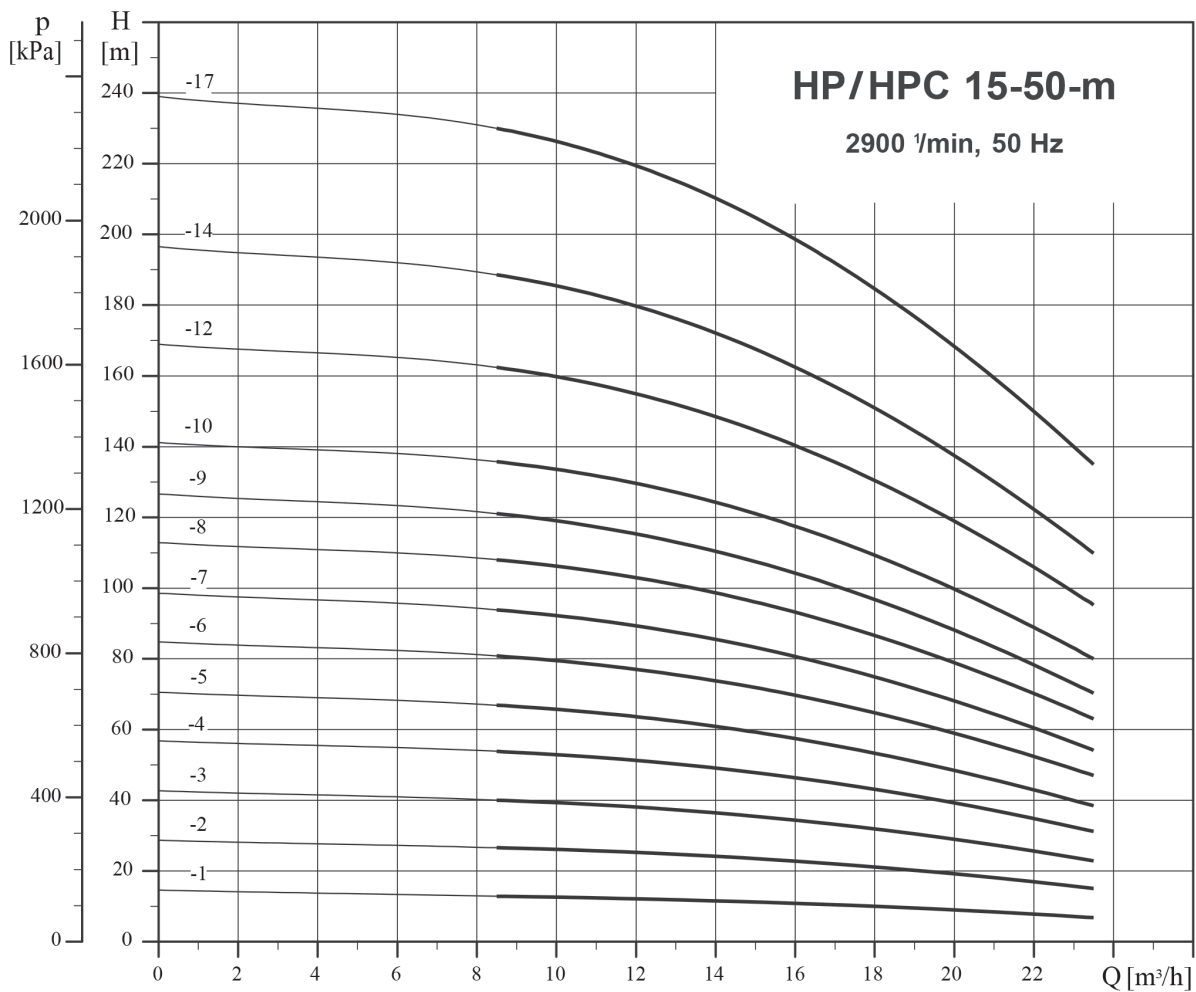
P = Cuplaj PJE

Accesorii:

Cuplaj PJE cu racorduri filetate

Cuplaj PJE cu racorduri pentru sudură

POMPA TIP	Motor		Racorduri		COD		PREȚ	
	P2	3×400V						
	[kW]	[A]	HP	HPC	HP	HPC	HP	HPC
HP / HPC 10-40-1	0.37	1	A: Rp 1½"	F: DN40 PN25	3018700401	3019701401	727	la cerere
HP / HPC 10-40-2	0.75	1.73			3018700402	3019701402	845	la cerere
HP / HPC 10-40-3	1.1	2.4			3018700403	3019701403	963	la cerere
HP / HPC 10-40-4	1.5	3.25			3018700404	3019701404	1.079	la cerere
HP / HPC 10-40-5	2.2	4.55			3018700405	3019701405	1.175	la cerere
HP / HPC 10-40-6	2.2	4.55			3018700406	3019701406	1.229	la cerere
HP / HPC 10-40-7	3	6.1			3018700407	3019701407	1.350	la cerere
HP / HPC 10-40-8	3	6.1			3018700408	3019701408	1.403	la cerere
HP / HPC 10-40-9	3	6.1			3018700409	3019701409	1.458	la cerere
HP / HPC 10-40-10	4	7.8			3018700410	3019701410	1.637	la cerere
HP / HPC 10-40-12	4	7.8	F: DN 40/ PN 25	3018700412	3019701412	1.741	la cerere	
HP / HPC 10-40-14	5.5	10.3		3018700414	3019701414	1.990	la cerere	
HP / HPC 10-40-16	5.5	10.3		3018700416	3019701416	2.091	la cerere	
HP / HPC 10-40-18	7.5	13.8		3018700418	3019701418	2.347	la cerere	
HP / HPC 10-40-20	7.5	13.8		3018700420	3019701420	2.448	la cerere	
HP / HPC 10-40-22	7.5	13.8		3018700422	3019701422	2.524	la cerere	



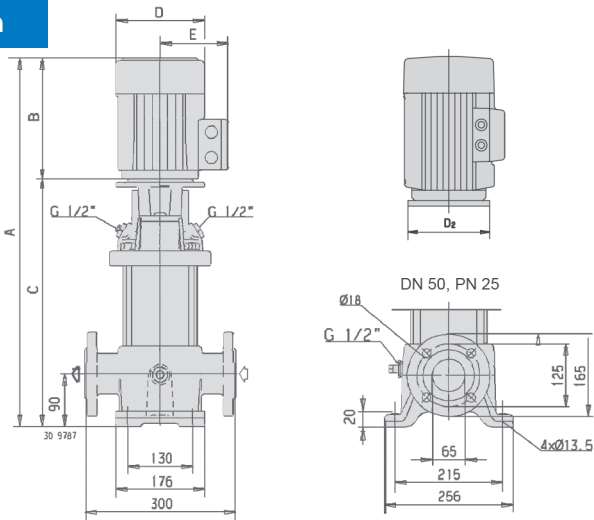
Toleranța caracteristicilor conform ISO 9906.

Valoarea NPSH pentru apa fără aer.

Este necesară o valoare suplimentară de siguranță de 0,5...1,0 m.

HP/HPC 15-50-m

Construcție **F**



Interval de putere:

Debit: până la 23 m³/h

Înălțime de pompare: până la 239 m

Temperatura fluidului: -20 °C ... 120 °C

Presiunea de funcționare maximă admisă:

Presiunea primară + înălțimea de pompare zero

HP/HPC 15-50-1 ... HP/HPC 15-50-10 16 bar

HP/HPC 15-50-12 ... HP/HPC 15-50-17 25 bar

Presiunea primară maximă admisă:

HP/HPC 15-50-1 ... HP/HPC 15-50-3 8 bar

HP/HPC 15-50-4 ... HP/HPC 15-50-17 10 bar

Racorduri:

HP:

A = Flanșă ovală

HP/HPC:

F = Flanșă DIN

La cerere

HPC:

P = Cuplaj PJE

Accesorii:

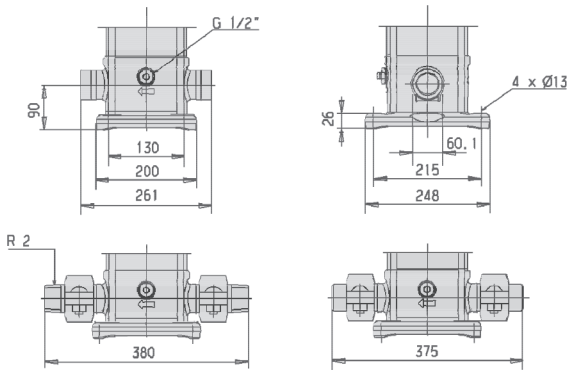
Cuplaj PJE cu racorduri filetate

Cuplaj PJE cu racorduri pentru sudură

HPC 15-50-m

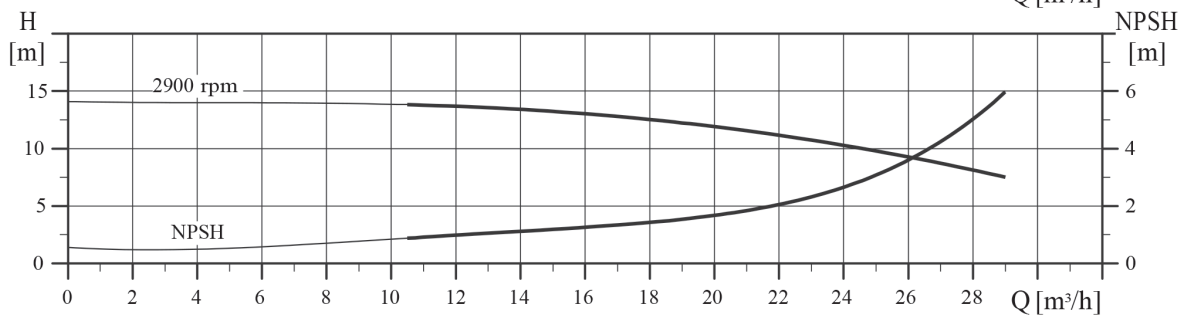
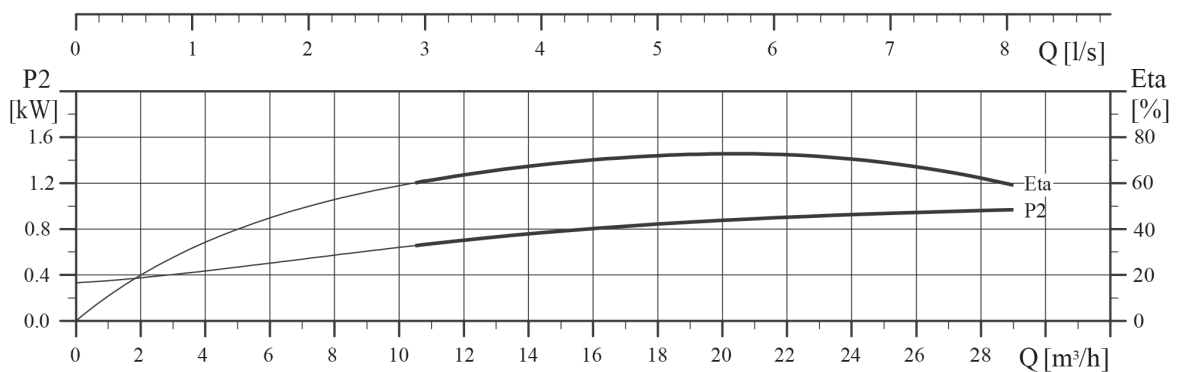
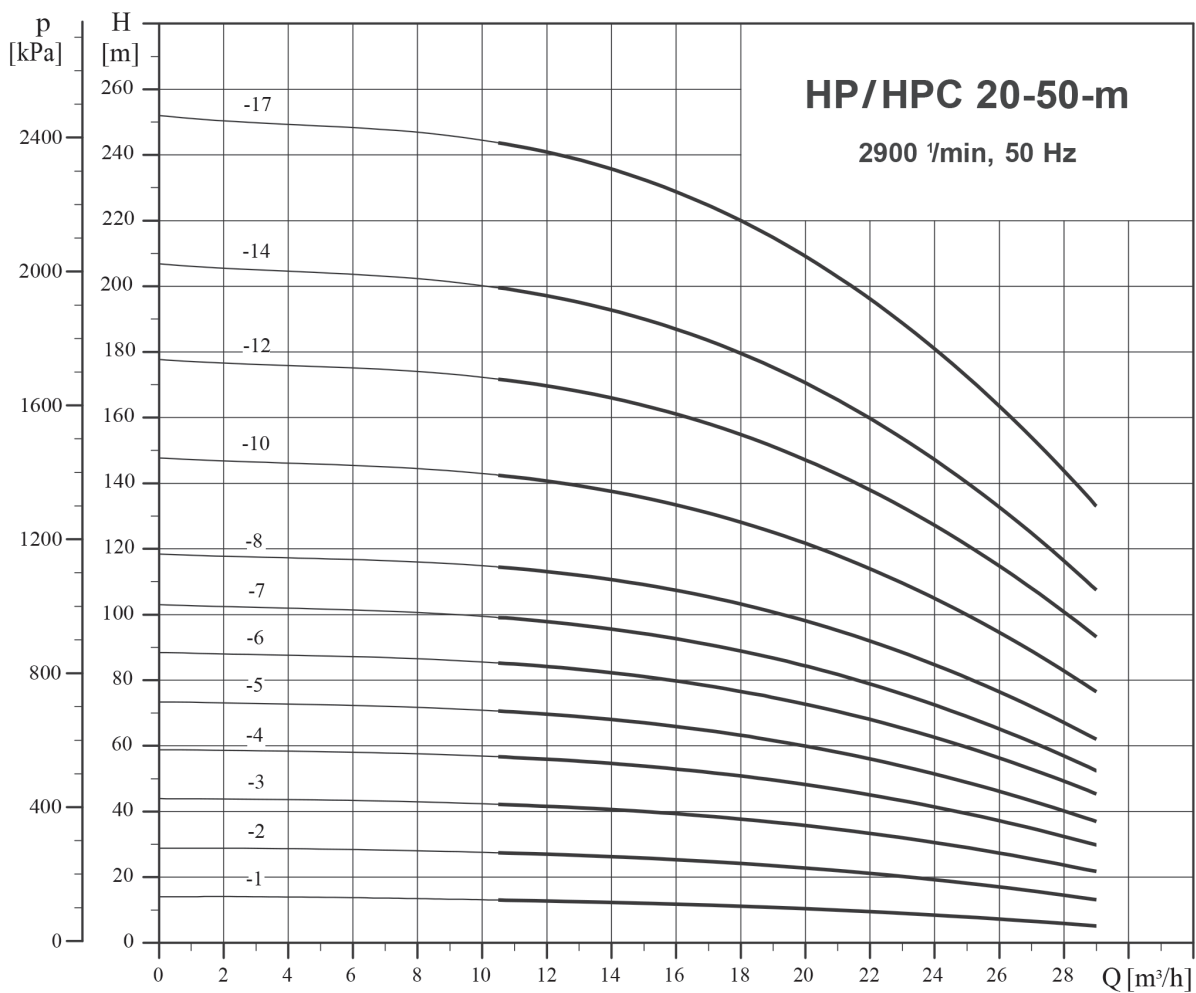
la cerere

Construcție **P**



Accesorii

POMPĂ TIP	Motor		Racorduri		COD		PREȚ	
	P2 [kW]	3x400V [A]	HP	HPC	HP	HPC	HP	HPC
HP / HPC 15-50-1	1.1	2.4	F: DN 50 PN 25	F: DN 50 PN 25	3018700501	3019701501	1.012	la cerere
HP / HPC 15-50-2	2.2	4.55			3018700502	3019701502	1.232	la cerere
HP / HPC 15-50-3	3	6.1			3018700503	3019701503	1.386	la cerere
HP / HPC 15-50-4	4	7.8			3018700504	3019701504	1.597	la cerere
HP / HPC 15-50-5	4	7.8			3018700505	3019701505	1.673	la cerere
HP / HPC 15-50-6	5.5	10.3			3018700506	3019701506	1.954	la cerere
HP / HPC 15-50-7	5.5	10.3			3018700507	3019701507	2.026	la cerere
HP / HPC 15-50-8	7.5	13.8			3018700508	3019701508	2.322	la cerere
HP / HPC 15-50-9	7.5	13.8			3018700509	3019701509	2.372	la cerere
HP / HPC 15-50-10	11	20			3018700510	3019701510	3.243	la cerere
HP / HPC 15-50-12	11	20			3018700512	3019701512	3.405	la cerere
HP / HPC 15-50-14	11	20			3018700514	3019701514	3.541	la cerere
HP / HPC 15-50-17	15	26.5			3018700517	3019701517	4.538	la cerere



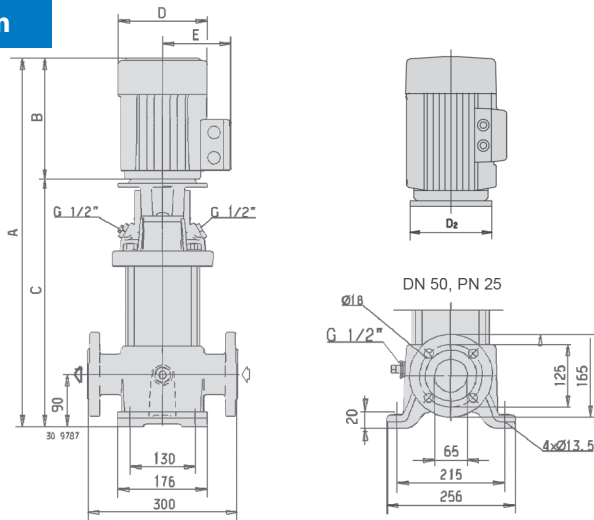
Toleranța caracteristicilor conform ISO 9906.

Valoarea NPSH pentru apa fără aer.

Este necesară o valoare suplimentară de siguranță de 0,5...1,0 m.

HP/HPC 20-50-m

Construcție **F**



Interval de putere:

Debit: până la 28 m³/h

Înălțime de pompare: până la 251 m

Temperatura fluidului: -20 °C ... 120 °C

Presiunea de funcționare maximă admisă:

Presiunea primară + înălțimea de pompare zero

HP/HPC 20-50-1	... HP/HPC 20-50-10	16 bar
HP/HPC 20-50-12	... HP/HPC 20-50-17	25 bar
HP/HPC 20-50-1	... HP/HPC 20-50-3	8 bar
HP/HPC 20-50-4	... HP/HPC 20-50-17	10 bar

Racorduri:

HP:

A = Flanșă ovală

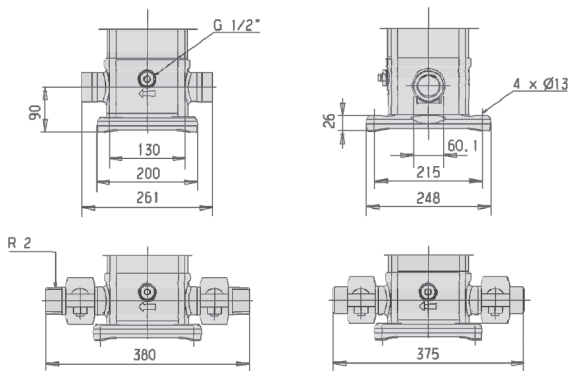
HP/HPC:

F = Flanșă DIN

HPC 20-50-m

la cerere

Construcție **P**



Accesorii

La cerere

HPC:

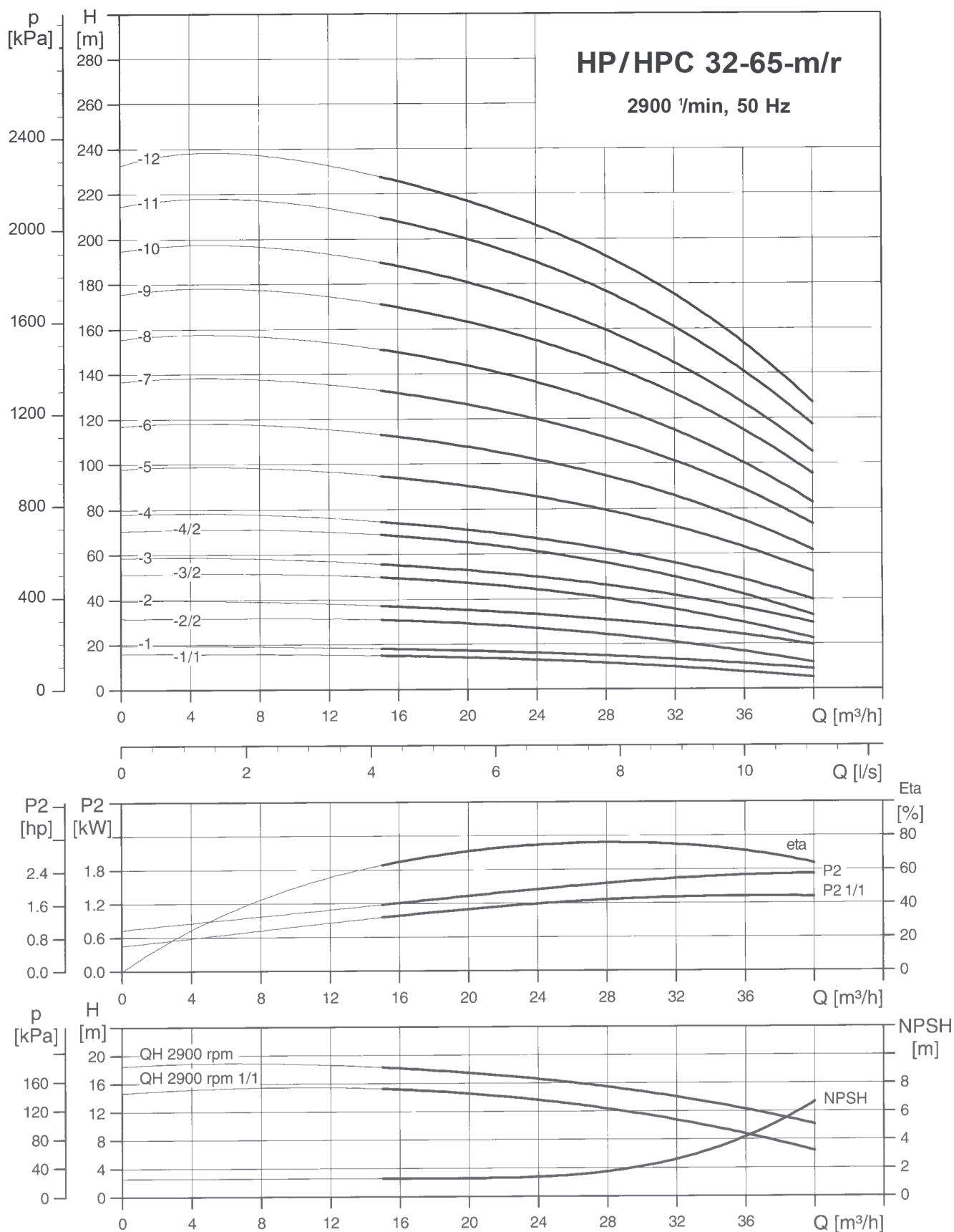
P = Cuplaj PJE

Accesorii:

Cuplaj PJE cu racorduri filetate

Cuplaj PJE cu racorduri pentru sudură

POMPĂ TIP	Motor		Racorduri		COD		PREȚ	
	P2 [kW]	3x400V [A]	HP	HPC	HP	HPC	HP	HPC
HP / HPC 20-50-1	1.1	2.4	F: DN 50 PN 25	F: DN 50 PN 25	3018700601	3019701601	1.012	la cerere
HP / HPC 20-50-2	2.2	4.55			3018700602	3019701602	1.232	la cerere
HP / HPC 20-50-3	4	7.8			3018700603	3019701603	1.637	la cerere
HP / HPC 20-50-4	5.5	10.3			3018700604	3019701604	1.935	la cerere
HP / HPC 20-50-5	5.5	10.3			3018700605	3019701605	2.020	la cerere
HP / HPC 20-50-6	7.5	13.8			3018700606	3019701606	2.322	la cerere
HP / HPC 20-50-7	7.5	13.8			3018700607	3019701607	2.372	la cerere
HP / HPC 20-50-8	11	20			3018700608	3019701608	3.422	la cerere
HP / HPC 20-50-10	11	20			3018700610	3019701610	3.547	la cerere
HP / HPC 20-50-12	15	26.5			3018700612	3019701612	4.278	la cerere
HP / HPC 20-50-14	15	26.5			3018700614	3019701614	4.314	la cerere
HP / HPC 20-50-17	18.5	32.5			3018700617	3019701617	5.091	la cerere



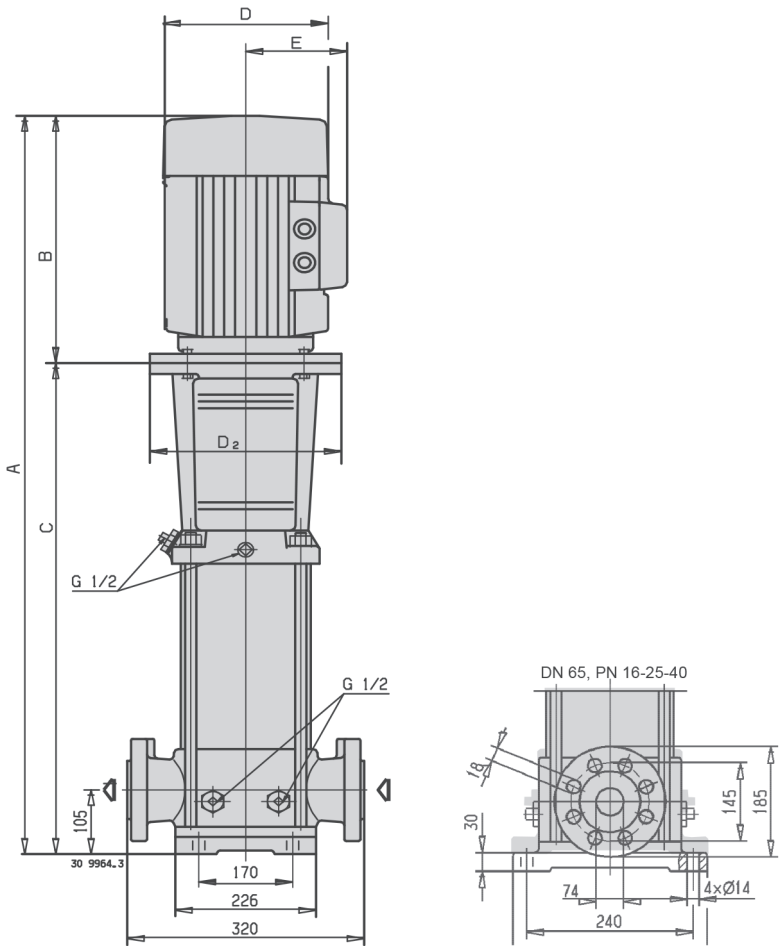
Randamentul pompelor cu rotoare reduse este cu cca 2% mai scăzut decât caracteristica indicată în diagramă.

Toleranța caracteristicilor conform ISO 9906.

Valoarea NPSH pentru apa fără aer.

Este necesară o valoare suplimentară de siguranță de 0,5...1,0 m.

HP/HPC 32-65-m/r



Interval de putere:

Debit: până la 38 m³/h

Înălțime de pompare: până la 240 m

Temperatura fluidului: -30 °C ... 120 °C

Presiunea de funcționare maximă admisă:

Presiunea primară + înălțimea de pompare zero

HP/HPC 32-65-1/1 ... HP/HPC 32-65-7 16 bar

HP/HPC 32-65-8/2 ... HP/HPC 32-65-12 30 bar

Presiunea primară maximă admisă:

HP/HPC 32-65-1/1 ... HP/HPC 32-65-4 4 bar

HP/HPC 32-65-5/2 ... HP/HPC 32-65-10 10 bar

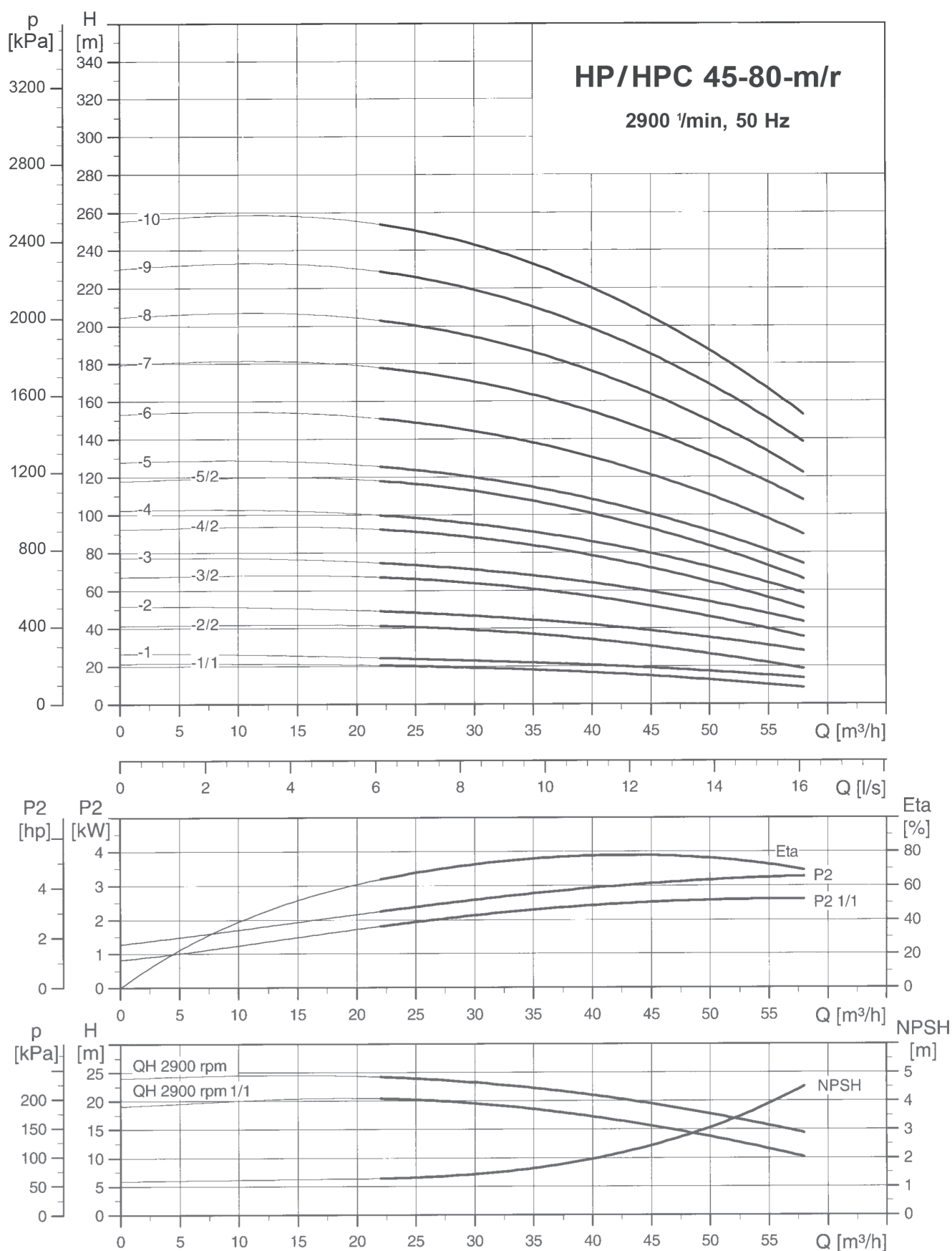
HP/HPC 32-65-11 ... HP/HPC 32-65-14 15 bar

Racorduri:

HP/HPC:

F = Flanșă DIN

POMPĂ TIP	Motor		Racorduri	COD		PREȚ	
	P2 [kW]	3×400V [A]		HP	HPC	HP	HPC
HP / HPC 32-65-1/1	1.5	3.25	F: DN 65, PN 16-25-40	3018601011	3018611011	1.644	la cerere
HP 32-65-1	2.2	4.55		3018601010	-	1.572	-
HP / HPC 32-65-2/2	3	6.1		3018601022	3018611022	2.072	la cerere
HP / HPC 32-65-2	4	7.8		3018601020	3018611020	1.838	la cerere
HP / HPC 32-65-3/2	5.5	10.3		3018601032	3018611032	2.518	la cerere
HP / HPC 32-65-3	5.5	10.3		3018601030	3018611030	2.472	la cerere
HP / HPC 32-65-4/2	7.5	13.8		3018601042	3018611042	3.012	la cerere
HP / HPC 32-65-4	7.5	13.8		3018601040	3018611040	4.479	la cerere
HP / HPC 32-65-5	11	20		3018601050	3018611050	4.132	la cerere
HP / HPC 32-65-6	11	20		3018601060	3018611060	4.225	la cerere
HP / HPC 32-65-7	15	26.5		3018601070	3018611070	4.508	la cerere
HP / HPC 32-65-8	15	26.5		3018601080	3018611080	4.766	la cerere
HP / HPC 32-65-9	18.5	32.5		3018601090	3018611090	5.862	la cerere
HP / HPC 32-65-10	18.5	32.5		3018601100	3018611100	6.059	la cerere
HP / HPC 32-65-11	22	37.5		3018601110	3018611110	6.570	la cerere
HP / HPC 32-65-12	22	37.5		3018601120	3018611120	6.775	la cerere



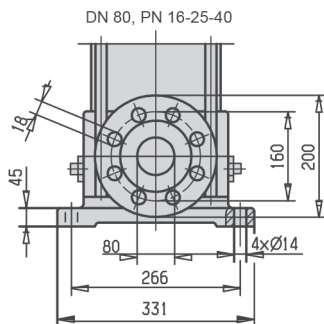
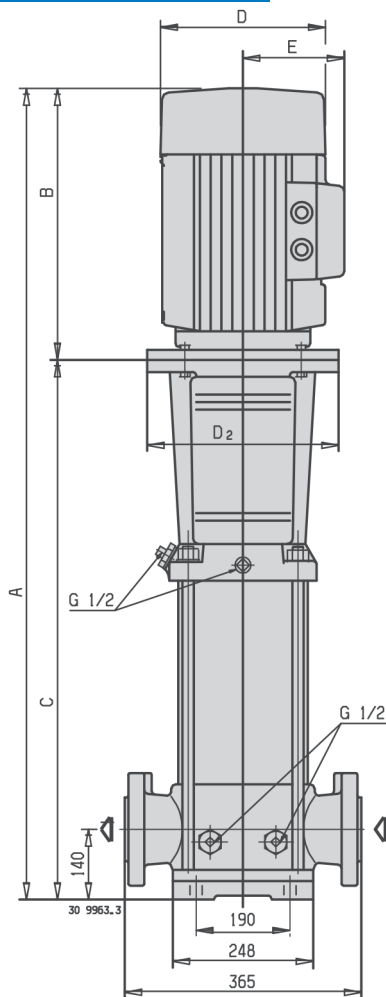
Randamentul pompelor cu rotoare reduse este cu cca 2% mai scăzut decât caracteristica indicată în diagramă.

Toleranța caracteristicilor conform ISO 9906.

Valoarea NPSH pentru apa fără aer.

Este necesară o valoare suplimentară de siguranță de 0,5...1,0 m.

HP/HPC 45-80-m/r



Interval de putere:

Debit: până la 58 m³/h

Înălțime de pompare: până la 259 m

Temperatura fluidului: -30 °C ... 120 °C

Presiunea de funcționare maximă admisă:

Presiunea primară + înălțimea de pompare zero

HP/HPC 45-80-1/1	... HP/HPC 45-80-5	16 bar
HP/HPC 45-80-6	... HP/HPC 45-80-9	30 bar
HP/HPC 45-80-10		33 bar

Presiunea primară maximă admisă:

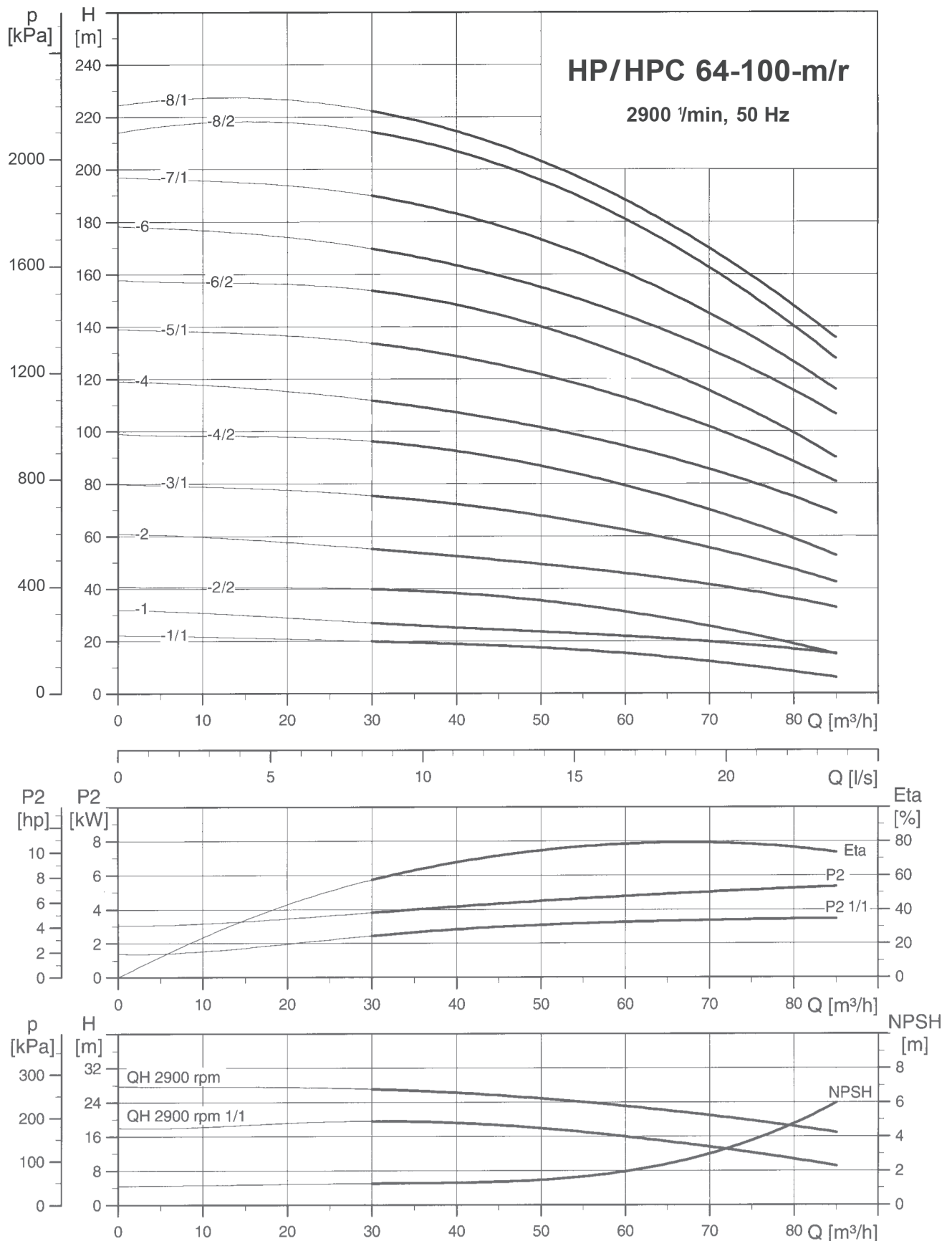
HP/HPC 45-80-1/1	... HP/HPC 45-80-2	4 bar
HP/HPC 45-80-3/2	... HP/HPC 45-80-5	10 bar
HP/HPC 45-80-6	... HP/HPC 45-80-10	15 bar

Racorduri:

HP/HPC:

F = Flanșă DIN

POMPĂ TIP	Motor		Racorduri	COD		PREȚ	
	P2 [kW]	3x400V [A]		HP	HPC	HP	HPC
HP / HPC 45-80-1/1	3	6.1	F: DN 80 PN 16-25-40	3018602011	3018612011	2.034	la cerere
HP / HPC 45-80-1	4	7.8		3018602010	3018612010	1.768	la cerere
HP / HPC 45-80-2/2	5.5	10.3		3018602022	3018612022	3.078	la cerere
HP / HPC 45-80-2	7.5	13.8		3018602020	3018612020	2.480	la cerere
HP 45-80-3/2	11	20		3018602032	-	4.054	-
HP / HPC 45-80-3	11	20		3018602030	3018612030	4.052	la cerere
HP / HPC 45-80-4/2	15	26.5		3018602042	3018612042	4.508	la cerere
HP / HPC 45-80-4	15	26.5		3018602040	3018612040	4.643	la cerere
HP / HPC 45-80-5/2	18.5	32.5		3018602052	3018612052	5.926	la cerere
HP / HPC 45-80-5	18.5	32.5		3018602050	3018612050	5.816	la cerere
HP / HPC 45-80-6	22	37.5		3018602060	3018612060	6.498	la cerere
HP / HPC 45-80-7	30	51.5		3018602070	3018612070	7.168	la cerere
HP / HPC 45-80-8	30	51.5		3018602080	3018612080	7.385	la cerere
HP 45-80-9	37	64		3018602090	-	8.135	-
HP / HPC 45-80-10	37	64		3018602100	3018612100	8.334	la cerere



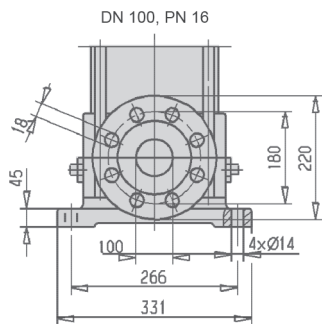
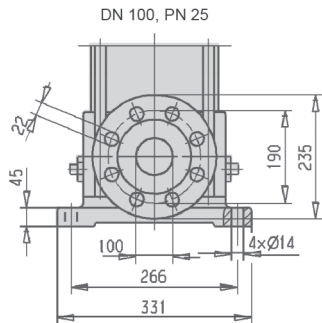
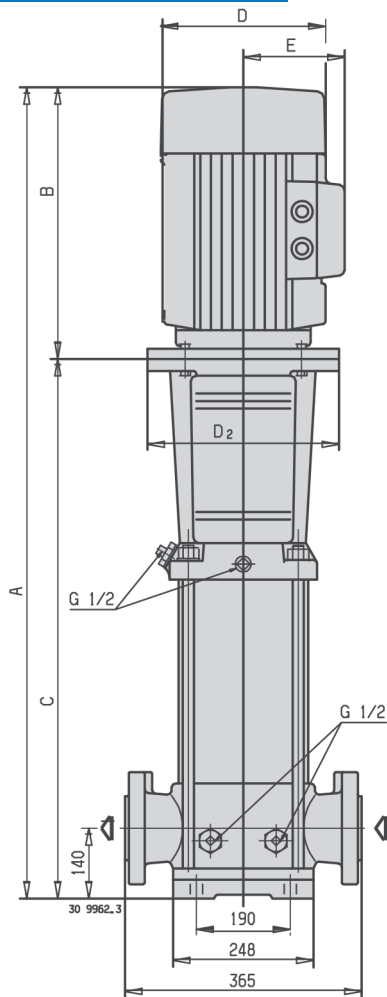
Randamentul pompelor cu rotoare reduse este cu cca 2% mai scăzut decât caracteristica indicată în diagramă.

Toleranța caracteristicilor conform ISO 9906.

Valoarea NPSH pentru apa fără aer.

Este necesară o valoare suplimentară de siguranță de 0,5...1,0 m.

HP/HPC 64-100-m/r



Interval de putere:

Debit: până la 85 m³/h

Înălțime de pompare: până la 228 m

Temperatura fluidului: -30 °C ... 120 °C

Presiunea de funcționare maximă admisă:

Presiunea primară + înălțimea de pompare zero

HP/HPC 64-100-1/1 ... 64-100-5/1 16 bar

HP/HPC 64-100-6/2 ... 64-100-8/1 30 bar

Presiunea primară maximă admisă:

HP/HPC 64-100-1/1 ... 64-100-2/2 4 bar

HP/HPC 64-100-2 ... 64-100-4/2 10 bar

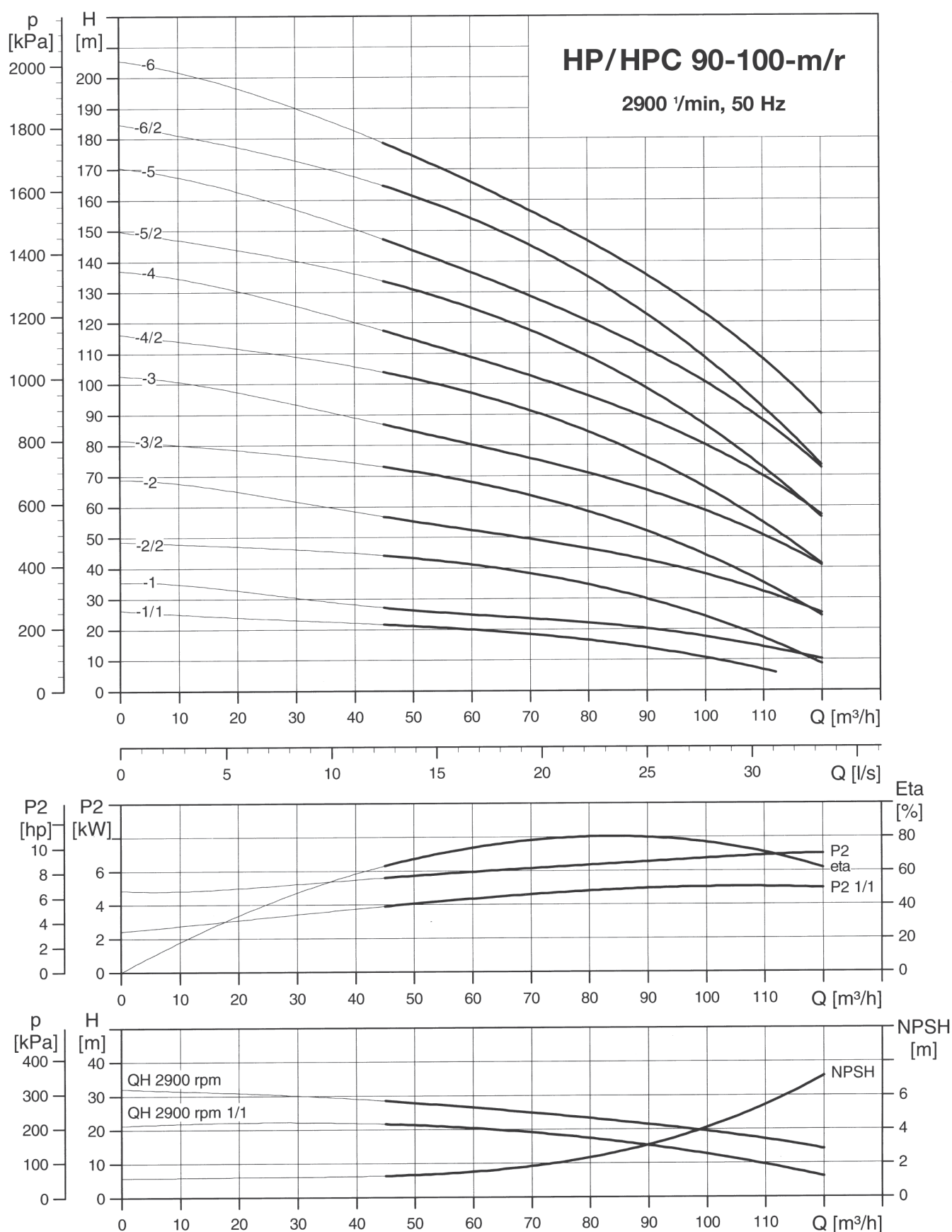
HP/HPC 64-100-4 ... 64-100-8/1 15 bar

Racorduri:

HP/HPC:

F = Flanșă DIN

POMPĂ TIP	Motor		Racorduri	COD		PREȚ	
	P2 [kW]	3×400V [A]		HP	HPC	HP	HPC
HP / HPC 64-100-1/1	4	7.8	F: DN 100, PN 16	3018603011	3018613011	2.438	la cerere
HP 64-100-1	5.5	10.3		3018603010	-	2.013	-
HP / HPC 64-100-2/2	7.5	13.8		3018603022	3018613022	3.798	la cerere
HP / HPC 64-100-2	11	20		3018603020	3018613020	3.017	la cerere
HP / HPC 64-100-3/1	15	26.5		3018603031	3018613031	4.759	la cerere
HP 64-100-4/2	18.5	32.5		3018603042	-	6.295	-
HP / HPC 64-100-4	22	37.5		3018603040	3018613040	5.799	la cerere
HP / HPC 64-100-5/1	30	51.5		3018603051	3018613051	6.908	la cerere
HP / HPC 64-100-6/2	30	51.5		3018603062	3018613062	8.017	la cerere
HP / HPC 64-100-6	37	64		3018603060	3018613060	6.992	la cerere
HP / HPC 64-100-7/1	37	64	F: DN 100, PN 25	3018603071	3018613071	8.254	la cerere
HP / HPC 64-100-8/2	45	77.5		3018603082	3018613082	11.148	la cerere
HP / HPC 64-100-8/1	45	77.5		3018603081	3018613081	11.148	la cerere



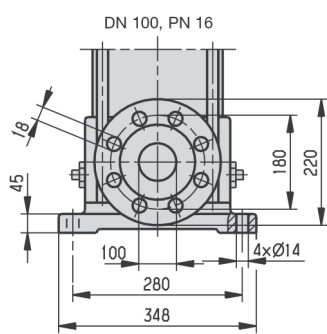
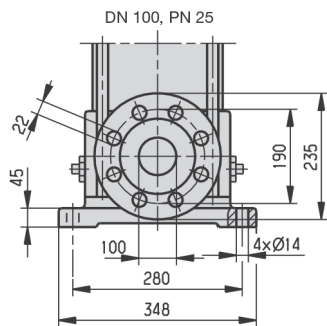
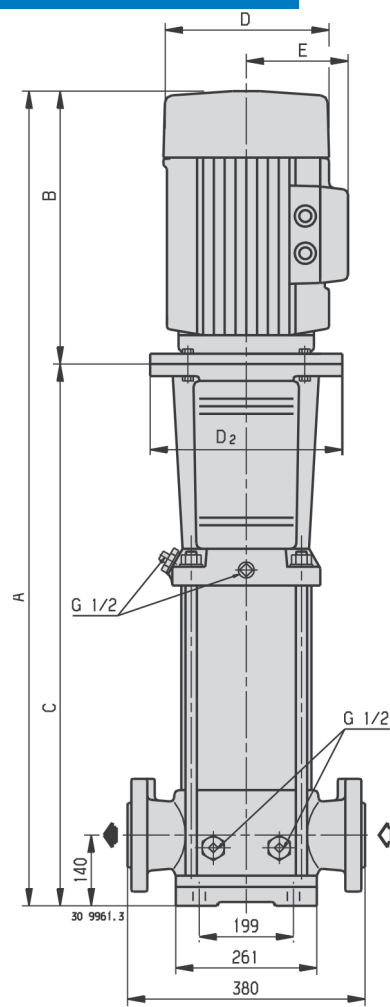
Randamentul pompelor cu rotoare reduse este cu cca 2% mai scăzut decât caracteristica indicată în diagramă.

Toleranța caracteristicilor conform ISO 9906.

Valoarea NPSH pentru apa fără aer.

Este necesară o valoare suplimentară de siguranță de 0,5...1,0 m.

HP/HPC 90-100-m/r



Interval de putere:

Debit: până la 120 m³/h

Înălțime de pompare: până la 205 m

Temperatura fluidului: -30 °C ... 120 °C

Presiunea de funcționare maximă admisă:

Presiunea primară + înălțimea de pompare zero

HP/HPC 90-100-1/1 ... 90-100-4 16 bar

HP/HPC 90-100-5/2 ... 90-100-6 30 bar

Presiunea primară maximă admisă:

HP/HPC 90-100-1/1 ... 90-100-1 4 bar

HP/HPC 90-100-2/2 ... 90-100-3/2 10 bar

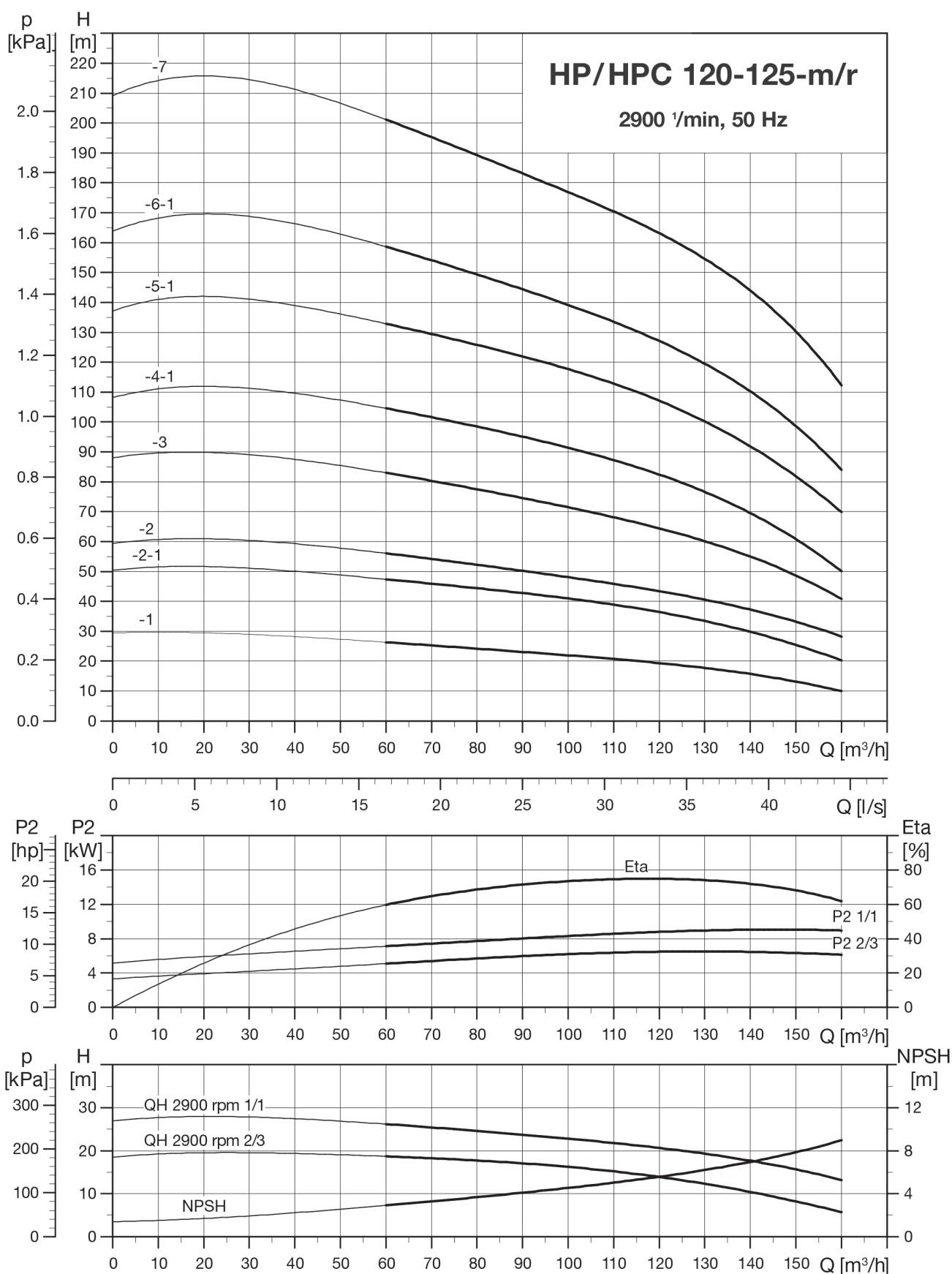
HP/HPC 90-100-3 ... 90-100-6 15 bar

Racorduri:

HP/HPC:

F = Flanșă DIN

POMPĂ TIP	Motor		Racorduri	COD		PREȚ	
	P2 [kW]	3x400V [A]		HP	HPC	HP	HPC
HP / HPC 90-100-1/1	5.5	10.3	F: DN 100, PN 16	3018604011	3018614011	2.922	la cerere
HP / HPC 90-100-1	7.5	13.8		3018604010	3018614010	2.383	la cerere
HP / HPC 90-100-2/2	11	20		3018604022	3018614022	5.064	la cerere
HP / HPC 90-100-2	15	26.5		3018604020	3018614020	3.965	la cerere
HP / HPC 90-100-3/2	18.5	32.5		3018604032	3018614032	6.217	la cerere
HP / HPC 90-100-3	22	37.5		3018604030	3018614030	5.799	la cerere
HP / HPC 90-100-4/2	30	51.5		3018604042	3018614042	6.730	la cerere
HP / HPC 90-100-4	30	51.5		3018604040	3018614040	6.730	la cerere
HP / HPC 90-100-5/2	37	64	F: DN 100, PN 25	3018604052	3018614052	8.017	la cerere
HP / HPC 90-100-5	37	64		3018604050	3018614050	8.017	la cerere
HP / HPC 90-100-6/2	45	77.5		3018604062	3018614062	10.172	la cerere
HP / HPC 90-100-6	45	77.5		3018604060	3018614060	10.170	la cerere



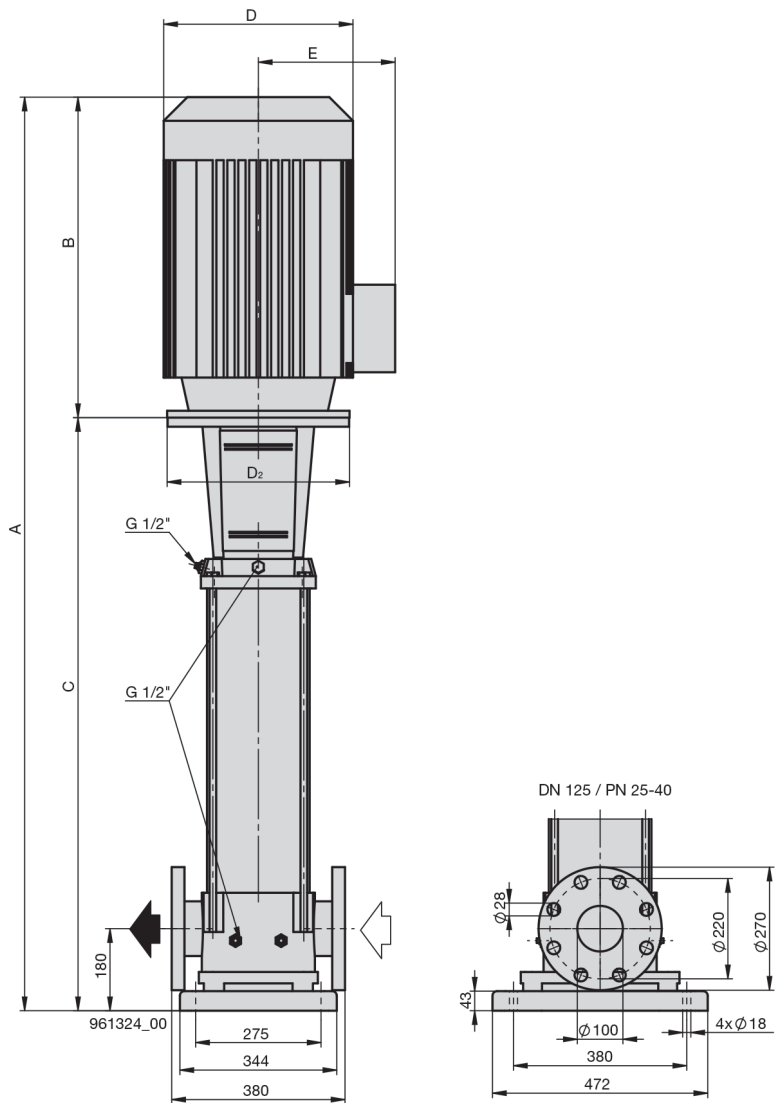
Randamentul pompelor cu rotoare reduse este cu cca 2% mai scăzut decât caracteristica indicată în diagramă.

Toleranța caracteristicilor conform ISO 9906.

Valoarea NPSH pentru apa fără aer.

Este necesară o valoare suplimentară de siguranță de 0,5...1,0 m.

HP/HPC 120-125-m/r



Interval de putere:

Debit: până la 160 m³/h

Înălțime de pompare: până la 210 m

Temperatura fluidului: -30 °C ... 120 °C

Presiunea de funcționare maximă admisă:

Presiunea primară + înălțimea de pompare zero

HP/HPC 120-125-m/r 30 bar

Presiunea primară maximă admisă:

HP/HPC 120-125-1 ... 120-125-2/1 10 bar

HP/HPC 120-125-2 ... 120-125-5/1 15 bar

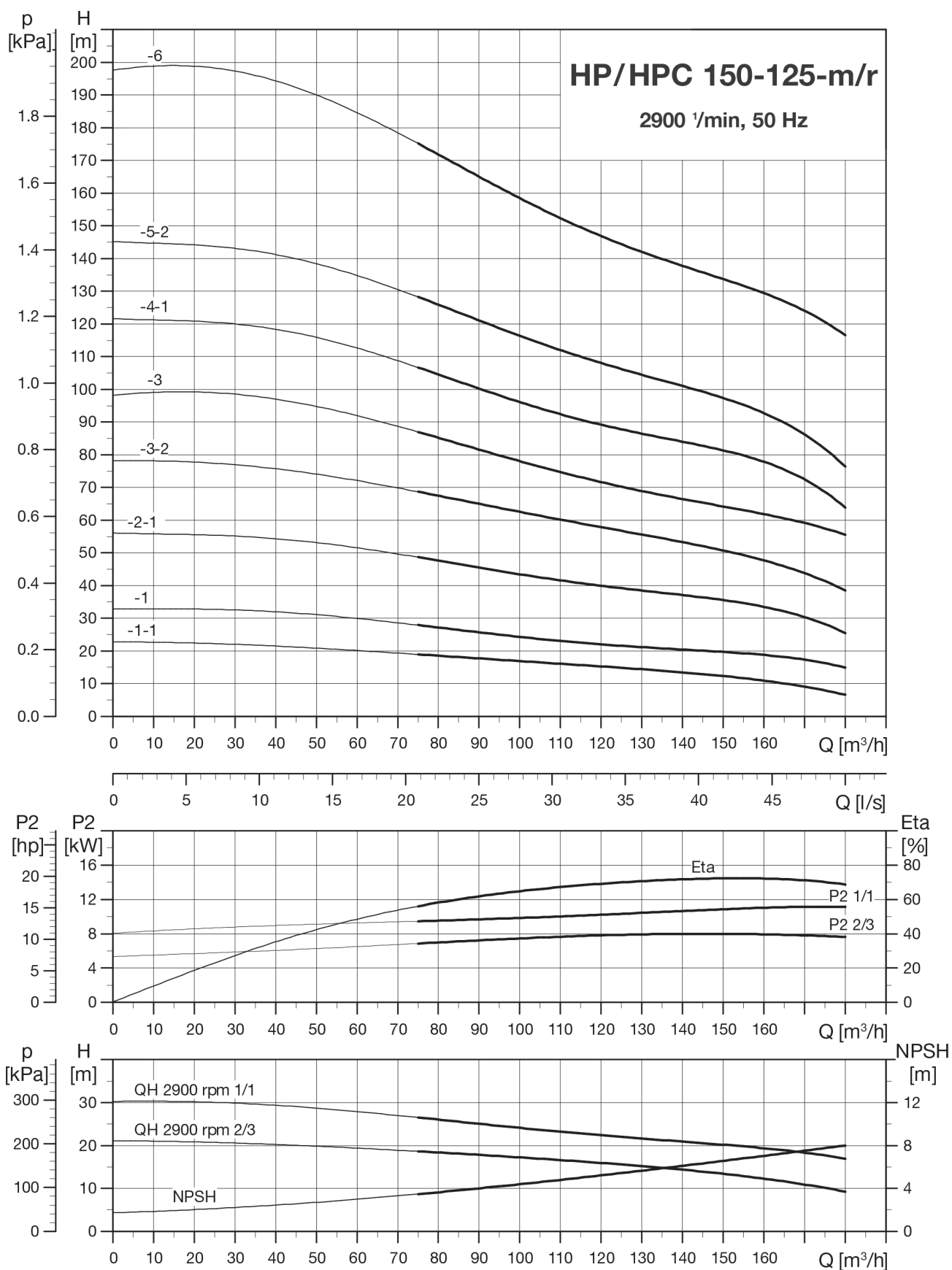
HP/HPC 120-125-6/1 ... 120-125-7 20 bar

Racorduri:

HP/HPC:

F = Flanșă DIN

POMPĂ TIP	Motor		Racorduri	COD		PREȚ	
	P2 [kW]	3×400V [A]		HP	HPC	HP	HPC
HP / HPC 120-125-1	11	20	F: DN 125, PN 25-40	3018605010	3018615010	4.024	la cerere
HP / HPC 120-125-2/1	18.5	32.5		3018605021	3018615021	6.084	la cerere
HP / HPC 120-125-2	22	37.5		3018605020	3018615020	5.509	la cerere
HP / HPC 120-125-3	30	51.5		3018605030	3018615030	6.885	la cerere
HP / HPC 120-125-4/1	37	64		3018605041	3018615041	8.268	la cerere
HP / HPC 120-125-5/1	45	77.5		3018605051	3018615051	9.929	la cerere
HP / HPC 120-125-6/1	55	93		3018605061	3018615061	13.072	la cerere
HP / HPC 120-125-7	75	128		3018605070	3018615070	15.586	la cerere



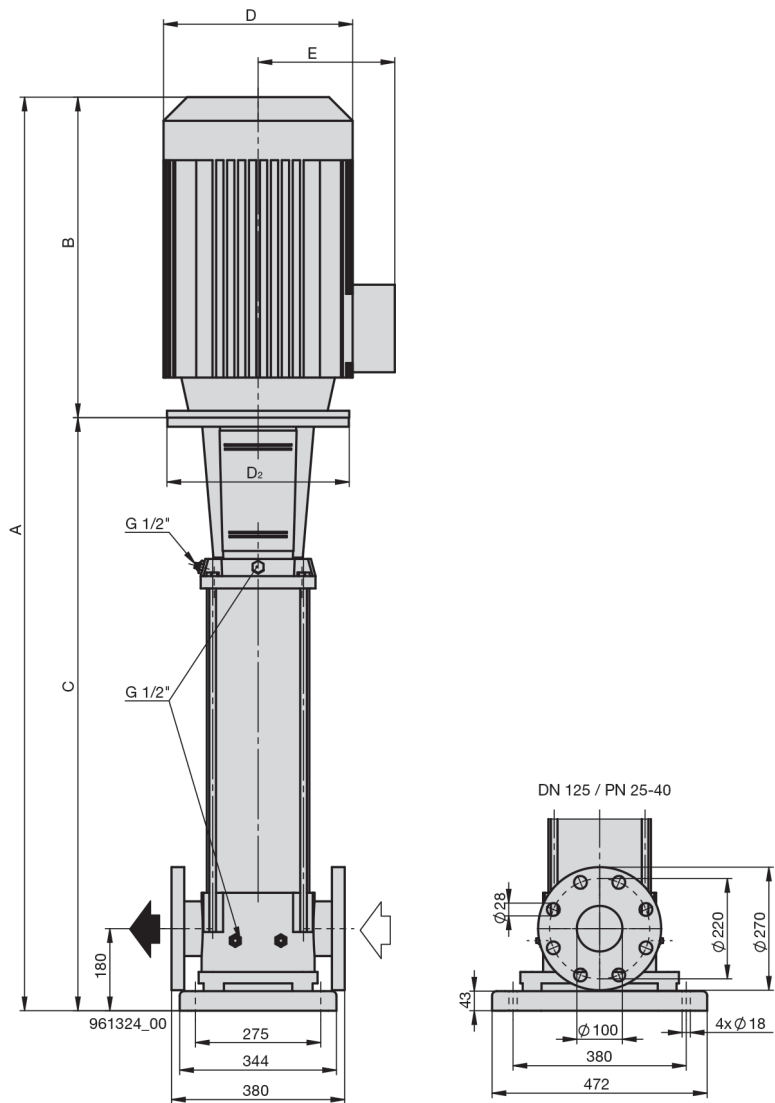
Randamentul pompelor cu rotoare reduse este cu cca 2% mai scăzut decât caracteristica indicată în diagramă.

Toleranța caracteristicilor conform ISO 9906.

Valoarea NPSH pentru apa fără aer.

Este necesară o valoare suplimentară de siguranță de 0,5...1,0 m.

HP/HPC 150-125-m/r



Interval de putere:

Debit: până la 180 m ³ /h
Înălțime de pompare: până la 190 m
Temperatura fluidului: -30 °C ... 120 °C

Presiunea de funcționare maximă admisă:

Presiunea primară + înălțimea de pompare zero	
HP/HPC 150-125-m/r	30 bar

Presiunea primară maximă admisă:

HP/HPC 150-125-1/1	... 150-125-1	10 bar
HP/HPC 150-125-2/1	... 150-125-4/1	15 bar
HP/HPC 150-125-5/2	... 150-125-6	20 bar

Racorduri:

HP/HPC:
F = Flanșă DIN

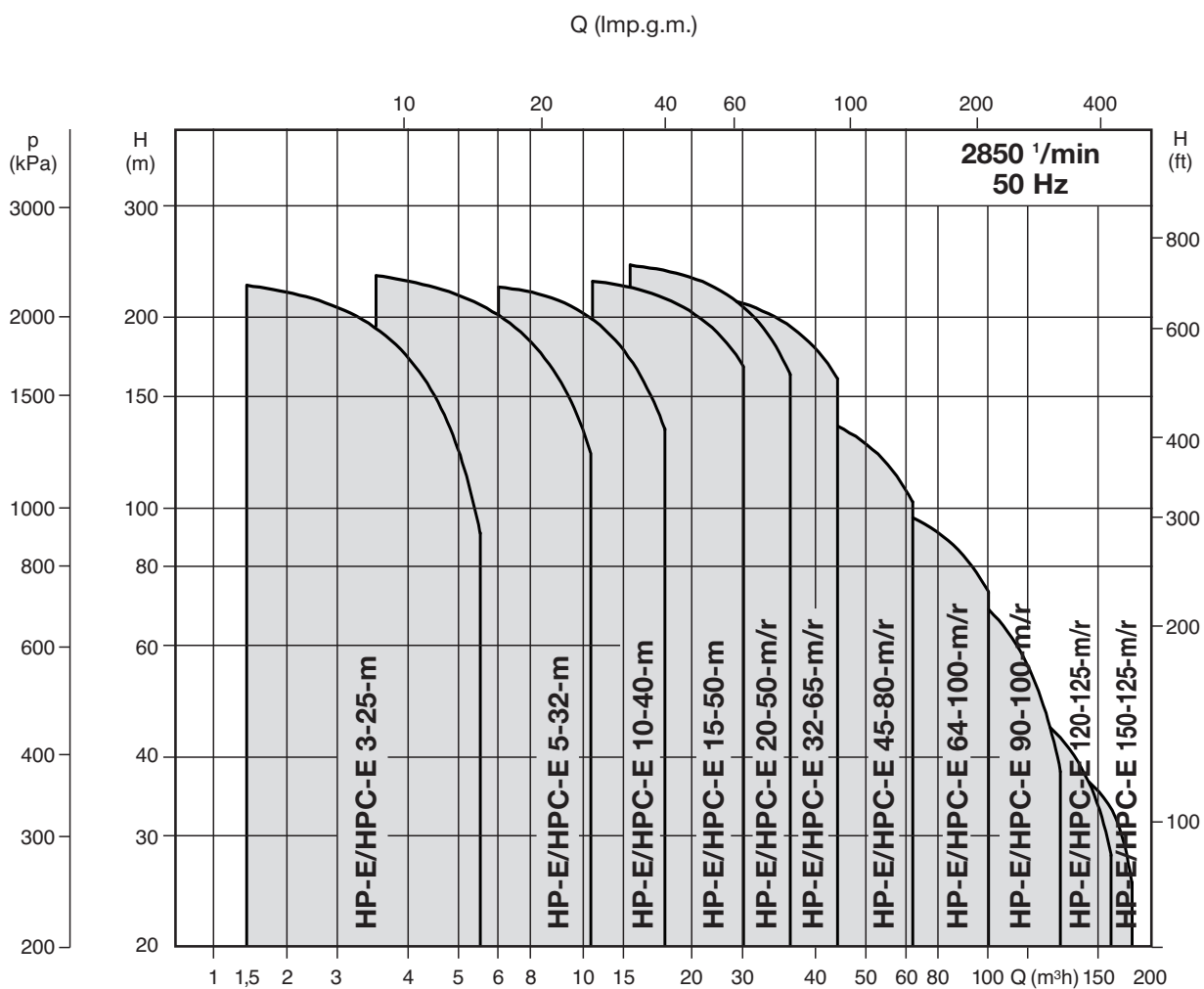
POMPĂ TIP	Motor		Racorduri	COD		PREȚ	
	P2 [kW]	3×400V [A]		HP	HPC	HP	HPC
HP / HPC 150-125-1/1	11	20	F: DN 125, PN 25-40	3018606011	3018616011	4.705	la cerere
HP / HPC 150-125-1	15	26.5		3018606010	3018616010	4.024	la cerere
HP / HPC 150-125-2/1	22	37.5		3018606021	3018616021	6.084	la cerere
HP / HPC 150-125-3/2	30	51.5		3018606032	3018616032	8.061	la cerere
HP / HPC 150-125-3	37	64		3018606030	3018616030	6.885	la cerere
HP / HPC 150-125-4/1	45	77.5		3018606041	3018616041	9.724	la cerere
HP / HPC 150-125-5/2	55	93		3018606052	3018616052	12.863	la cerere
HP / HPC 150-125-6	75	128		3018606060	3018616060	15.377	la cerere

► POMPE CENTRIFUGE DE ÎNALTĂ PRESIUNE CU REGLARE VARIABILĂ A TURĂȚIEI

HP-E-.../HPC-E-...

1 × 230 V

3 × 400 V



*Prețurile sunt disponibile la cerere