



## PRODUCT CATALOGUE

PP-R, PP-R CT pipe and fittings

## CATALOG DE PRODUSE

Tevi și fittinguri din PP-R, PP-R CT

[WWW.SUPRATHERM.COM](http://WWW.SUPRATHERM.COM)

SupraTherm is a brand made by one of the professional manufacturer, specialized in producing plastic pipeline for water supply system, which locates in Romania Ilfov Bucharest. Having more than 20 years' experience in this field, we earned a high reputation among our customers in the world.

Our main products are: PP-R pipes and fittings, PP-R ball valves, PP-R stop valves, PP-R fiberglass composite pipe, PPR-AL-PPR composite pipe, PP-R stabile pipe with aluminum, etc.

Trough our existent investments and future strategy, we will continue our production activities in our spaces of approximately 60000 m2 and we will always look forward for developing new partnerships, following to become a leader in this area of activity.

The quality of the products is certified by testing institutes, which are internationally certified. Some of this institutes are as follows: ISO 9001, ISO 14001, DVGW, SKZ, Gost-R, Gost-Ukr.

Supratherm este un brand realizat de unul dintre producatorii profesioniști specializați în producția de tevi și fittinguri din mase plastice localizată în Ilfov București, România. Produsele noastre sunt utilizate la alimentarea cu apă și în sisteme de canalizare din țară și de peste hotare.

Cu o experiență de peste 20 ani în acest domeniu ne-am câștigat o bună reputație printre clienții noștri din întreaga lume.

Produsele noastre principale sunt: tevi și fittinguri din PP-R și PP-RCT, teava compozită din PP-R și PP-RCT armată cu fibră de sticlă, fibră de carbon și bazalt, folie de aluminiu la interior și exterior, robineti cu bilă, robineti de trecere sau de capăt.

Prin investițiile existente și strategia de viitor pe care firma și le-a propus, se continuă și dezvoltă activitatea de producție în spațiile de proximativ 60000 m2 și se va pune accentul pe dezvoltarea unor noi parteneriate urmând ca brand-ul Supratherm să devină liderul în domeniu.

Calitatea produselor noastre este certificată de organisme de certificare cu tradiție în domeniu, firma detinând certificate conform SR EN ISO 9001; SR EN ISO 14001; DVGW, SKZ, Gost-R; Gost-Ukr.

### **Raw Material Control Process**

SupraTherm has a long experience in quality control for plastic products and raw materials. Due to the thorough knowledge of the production and packaging process, our laboratory offers a wide range of tests according to international standard and/or customer specifications.

#### **Procesul de controlare a materiei prime**

SupraTherm are o experiență îndelungată în controlul calității pentru produse din plastic și materii prime. Datorită cunoștințelor aprofundate despre procesul de producție și ambalare, laboratorul oferă o gamă largă de teste conform standardului internațional și/sau specificațiilor clienților.



### **Guarantee Insurance**

SupraTherm brand contains a variety of products, from distributors to end users, ensuring the satisfaction of our customers, from distributors to end users. We offer our support and guarantee for the products in case of any malfunction.

#### **Garanția asigurării**

Brand-ul Supratherm, conține o varietate de produse, asigurând satisfacția clienților noștri, de la distribuitori până la utilizatorii finali, oferind garanție în cazul vreunei defecțiuni.

### **Production Control**

Our control system is based on planing and cheking all aspects of production, cheking the quality of the material we use. An efficient quality system is crucial for the succes of the SupraTherm brand.

#### **Controlul producției**

Sistemul de control SupraTherm se bazează pe verificarea și planificarea tuturor aspectelor privind producția, verificând calitatea materialelor folosite. Un sistem eficient de control al calității producției noastre este crucial pentru succesul SupraTherm.

### **Customer Satisfaction**

Understanding the needs of our customers has contributed to the succes of our brand. The positive feedback received from our clients helps us to maintain and strengthen the relationship we have with them.

#### **Satisfacția clientului**

Înțelegerea nevoilor clienților noștri a contribuit la succesul brandului SupraTherm. Feedback-ul pozitiv primit de la clienții ne ajută să menținem și să consolidăm relația pe care o avem cu acestia.

### **Product Quality Control**

SupraTherm has always paid attention to the quality of the products and services offered to our customers. Over time, SupraTherm has developed an efficient quality control system, applied with strict to continuously improve the quality of our products.

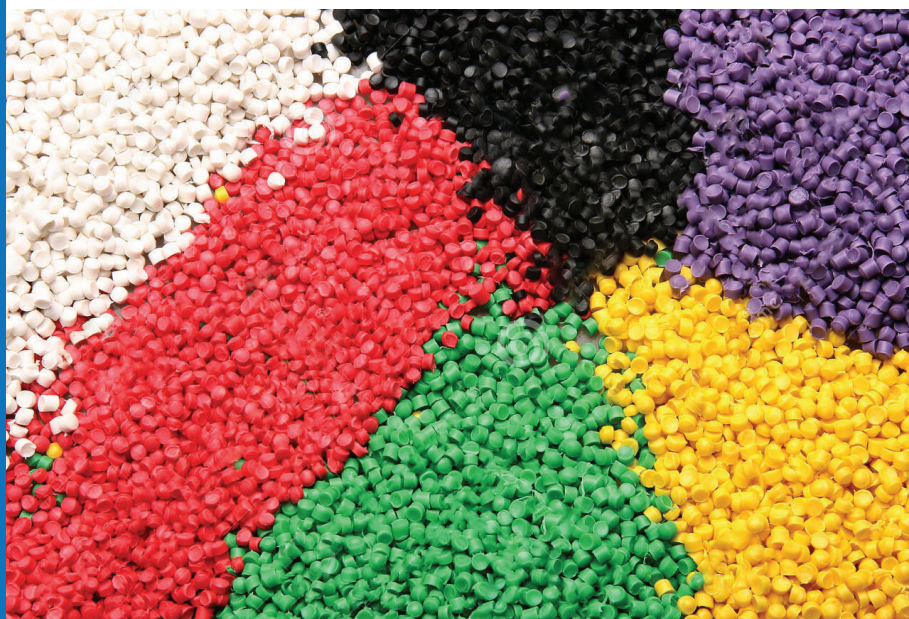
#### **Controlul calității produselor**

Brand-ul SupraTherm a avut întotdeauna o grijă specială pentru calitatea produselor și serviciilor oferite, dar și de nevoile clienților noștri.

De-a lungul timpului SupraTherm a dezvoltat un sistem eficient de control al calității, pentru a îmbunătăți tot timpul calitatea produselor noastre.

# QUALITY





## Our material PP-R

Supratherm pipes and fittings are produced from polypropylene random copolymer, PP-R 80/ PP-R 100/PP-RCT 125/ Type 3/Type 4 as raw material having low melt flow rate, high molecular weight and good flexibility.

This raw material is recommended for the production of pressure pipes including potable water transfer lines, hot and cold water transfer lines, floor heating and also for chemical industry applications. Good long term pressure resistance and easy processing and installation technique give cold and hot water systems made of PP-R pipes and advantage as alternative to the traditional systems.

## PP-R-ul din materialele noastre

Tevile și fittingurile Supratherm sunt făcute din polipropilena reticulată, PP-R 80/ PP-R 100/PP-RCT 125/ Tip 3/Tip 4, aceasta fiind o materie primă ce are un indice de curgere redus, o greutate moleculară mare și o flexibilitate bună.

Această materie primă se recomandă pentru producția de țevi de presiune, inclusiv linii de transfer de apă potabilă, linii de transfer de apă caldă și rece, încălzire în pardoseală, dar și pentru utilizări în industria chimică. Rezistența la presiune pe termen lung și tehnica ușoară de procesare și instalare oferă sistemelor de apă rece și caldă făcute din țevi PP-R un avantaj ca soluție pentru sistemele tradiționale.



	Condition Condiție	Standard	Result Rezultat	Units Unități
Properties/Proprietăți	---	ISO 1183	0.897	g/cm <sup>3</sup>
Fluidity index	MFR 190°C/5Kg	ISO 1133	0.500	g/10min
index fluiditate	MFR 230°C/2.16Kg	ISO 1133	0.300	g/10min
Tensile strength/rezistență la tracțiune	---	ISO 527	28.000	MPa
Elongation at break/ Alungirea la rupere	---	ISO 527	13.000	%
Elasticity module/modul de elasticitate	---	ISO 527	900.000	MPa
Resistance to impact	23°C	ISO 9854	no fault	---
Rezistența la impact	0°C	ISO 9854	no fault	---
	-10°C	ISO 9854	no fault	---
VICAT temperature/temperatura Vicat	10 N	ISO 306/A	135.000	°C
Thermal conductivity/conductivitate termică	---	DIN 52612	0.250	W / m K
Hot longitudinal deformation/Deformare longitudinală la cald	135°C	EN ISO 2505	0.530	%

Description Descriere	Market Symbol Mark / Symbol
Indication of the Standard Reference / Indicarea standardului de referință	ISO 15874 or ISO 21003
Identification of the Manufacturer and/or trademark /Identificare a producătorului și / sau marca comercială	SUPRATHERM
Nominal rim diameter and Nominal thickness / Diametrul nominal și grosime nominală	Ex: 20 x 3.4
Pipe dimensional class / Clasa dimensională de Țeavă	Ex: A
Material	PP-R or PP-R CT
Pipe Application class / Clasa de utilizare	Class 1/10 bar
Manufacturer's information / Informațiile producătorului	Production order and date

System Specific Standards / General quality requirements, dimensions  
Cerințe specifice Standarde / generale de calitate, dimensiuni

DIN 8077	Polypropylene (PP) pipes - PP-H, PP-B, PP-R, PP-RCT - Dimensions	Polipropilenă (PP) - Tevi PP-H, PP-B, PP-R, PP-RCT - Dimensiuni
DIN 8078	Polypropylene (PP) pipes - PP-H, PP-B, PP-R, PP-RCT	Polipropilenă (PP) - Tevi PP-H, PP-B, PP-R, PP-RCT
DIN 16962	Pipe joint assemblies and fittings	Ansambluri comune țeavă și accesorii
EN ISO 15874	Plastics piping systems for hot and cold water	Sisteme de canalizare de materiale plastice pentru apă caldă și rece
EN ISO 21003	Multilayer piping systems for hot and cold water	Sisteme de conducte multistrat pentru apă caldă și rece
DIN 1988	Drinking water supply systems	Sisteme de alimentare cu apă potabilă
DVGW	Working sheets	foi de lucru
SKZ	Guidelines	orientările

Handling and Installation  
Manipulare și instalare

Rim diameter Diametrul Rim	Welding depth Adâncime de sudare	Heating time timp de încălzire (s)	Handling time Timp de manipulare (s)	Cooling time Timp de răcire (s)
20	14.5	5	4	4
25	16.0	7	4	6
32	18.0	8	6	7
40	20.5	12	6	7
50	23.5	18	7	8
63	27.5	24	8	8
75	31.0	30	8	9
90	35.5	40	9	10
110	41.5	50	10	12
125	50.0	70	12	16

Distance Between Sliding Fixing Points (in cm)  
Distanța dintre fixare Puncte (in cm)

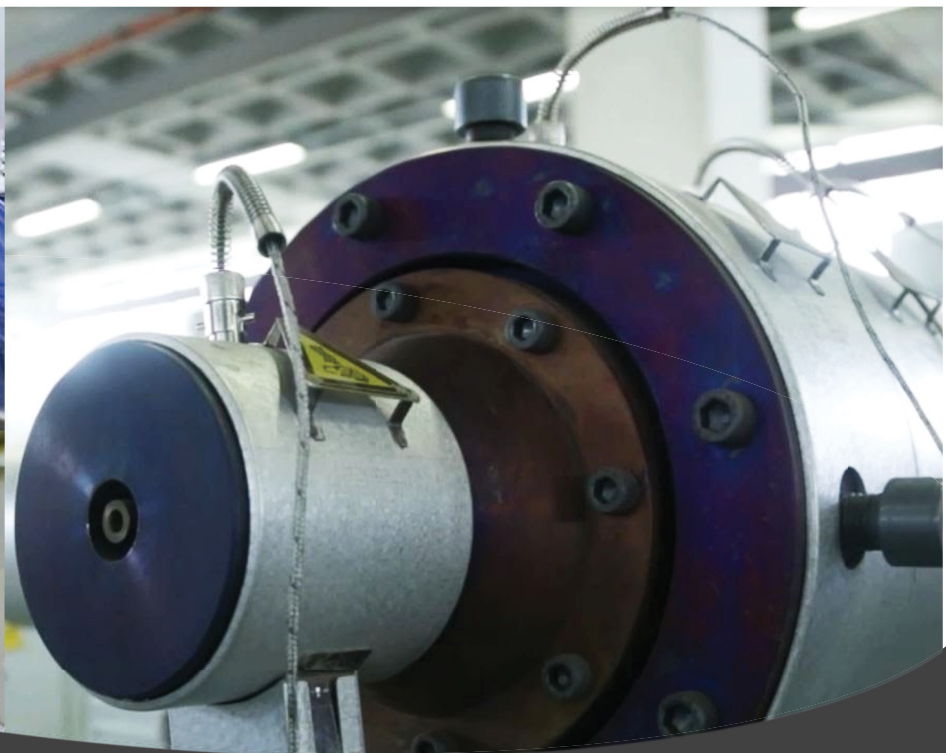
Rim diameter Diametru Rim	Temperatures (ΔT) °C Temperatura (ΔT) °C						
	20	30	40	50	60	70	80
20	65.0	62	60	60	58	53	49
25	75.0	72	70	68	66	61	55
32	90.0	88	86	83	80	75	70
40	110.0	110	105	100	95	90	85
50	125.0	120	115	110	105	100	90
63	140.0	135	130	125	120	115	105
75	155.0	150	145	135	130	125	115
90	165.0	160	155	145	140	10	125
110	180.0	175	170	165	150	140	130
125	190	185	180	175	160	150	140

Temperature Temperatură	Service Years Ani de servicii	SupraTherm Pipe PP-R SDR 7.4/S 3.2 PN 16	SupraTherm Pipe PP-R SDR 6/S 2.5 PN 20
		Work pressure limit (bar) Limita de presiune de lucru (bar)	
20°C	5	35.31	44.29
	10	33.97	42.65
	25	32.86	41.06
	50	31.27	39.35
30°C	5	30.07	37.66
	10	28.64	36.10
	25	27.43	34.54
	50	26.41	33.38
40°C	5	25.33	31.84
	10	24.46	30.64
	25	23.24	29.10
	50	22.25	28.03
50°C	5	21.39	26.84
	10	20.46	25.77
	25	19.50	24.57
	50	19.72	23.53
60°C	5	18.01	22.54
	10	17.31	21.53
	25	17.06	20.54
	50	16.05	19.36
65°C	5	17.13	21.36
	10	15.69	19.69
	25	13.26	16.53
	50	11.11	15.59
70°C	5	15.08	18.81
	10	14.56	18.30
	25	12.50	15.63
	50	10.34	13.04
75°C	5	13.60	16.85
	10	11.73	14.51
	25	9.42	11.59

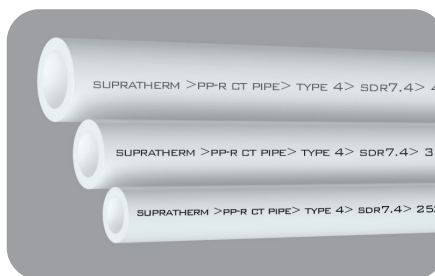
SDR = Standard Dimension Ratio / Ratio Standard Dimensiuni

SDR =  $2 \times S + 1 \sim d/s$

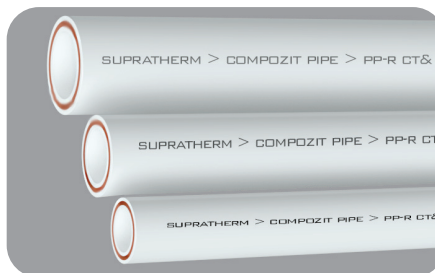
S = Pipe Series According to ISO 4065 / serie țevi conform ISO 4065



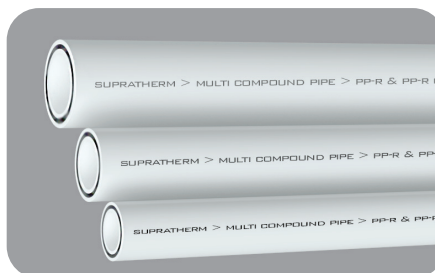


**PP-R TEAVA FARA INSERTIE****PP-R PIPE****SDR 6**

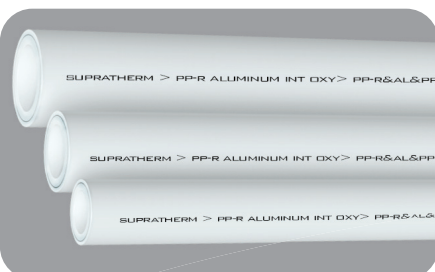
<b>Code</b>	<b>Dimension</b>	<b>UM</b>	<b>Wall Thickness</b>	<b>ML/BOX</b>	<b>Pcs/Foil</b>
25001002	20MM	ML	3.40	100	25
25001003	25MM	ML	4.20	100	25
25001004	32MM	ML	5.40	60	15
25001005	40MM	ML	6.70	40	10
25001006	50MM	ML	8.30	20	5
25001007	63MM	ML	10.50	16	4
25001008	75MM	ML	12.50	8	2
25001009	90MM	ML	15.00	8	2
25001010	110 MM	ML	18.30	4	1
25001011	125 MM	ML	20.80	4	1

**PP R-CT TEAVA CU FIBRA COMPOZITA (STICLA) PN25****PP R-CT PIPE FIBER GLASS COMPOUND MULTILAYER****SDR 7.4**

<b>Code</b>	<b>Dimension</b>	<b>UM</b>	<b>Wall Thickness</b>	<b>ML/BOX</b>	<b>Pcs/Foil</b>
25001802	20 MM	ML	2.80	100	25
25001803	25 MM	ML	3.50	80	20
25001804	32 MM	ML	4.40	60	15
25001805	40 MM	ML	5.50	40	10
25001806	50 MM	ML	6.90	20	5
25001807	63 MM	ML	8.60	16	4
25001808	75 MM	ML	10.30	8	2
25001809	90 MM	ML	12.30	8	2
25001810	110 MM	ML	15.10	4	1
25001811	125 MM	ML	17.10	4	1

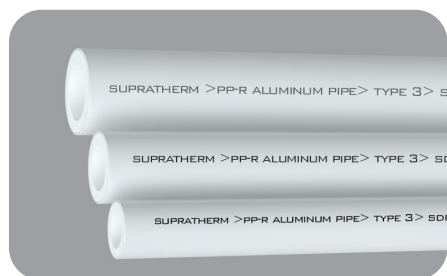
**PP-R TEAVA CU CARBON SI BASALT FIBRA COMPOZITA M.****PP-R PIPE CARBON and BASALT FIBER COMPOUND M.****SDR 7.4**

<b>Code</b>	<b>Dimension</b>	<b>UM</b>	<b>Wall Thickness</b>	<b>ML/BOX</b>	<b>Pcs/Foil</b>
25001702	20 MM	ML	2.80	100	25
25001703	25 MM	ML	3.50	80	20
25001704	32 MM	ML	4.40	60	15
25001705	40 MM	ML	5.50	40	10
25001706	50 MM	ML	6.90	20	5
25001707	63 MM	ML	8.60	16	4
25001708	75 MM	ML	10.30	8	2
25001709	90 MM	ML	12.30	8	2
25001710	110 MM	ML	15.10	4	1
25001711	125 MM	ML	17.10	4	1

**PP-R (S-SERIES) TEAVA CU INSERTIE ALUMINIU (INTERIOR)****PP-R (S-SERIES) PIPE WITH ALUMINUM FOIL (MIDDLE)****SDR 6**

<b>Code</b>	<b>Dimension</b>	<b>UM</b>	<b>Wall Thickness</b>	<b>ML/BOX</b>	<b>Pcs/Foil</b>
25001202	20MM	ML	3.40	100	25
25001203	25MM	ML	4.20	80	20
25001204	32MM	ML	5.40	60	15
25001205	40MM	ML	6.70	40	10
25001206	50MM	ML	8.30	20	5
25001207	63MM	ML	10.50	16	4

Standard : DIN 8077-78 - EN ISO 15874 - EN ISO 21003  
 Colour : White, Green, Gray

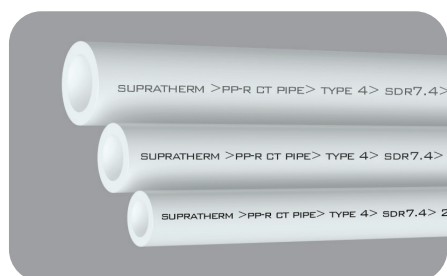


## PP-R TEAVA CU FOLIE ALUMINIU (EXTERNAL)

### PP-R PIPE WITH ALUMINIUM FOIL (EXTERIOR)

SDR 6

Code	Dimension	UM	Wall Thickness	ML/BOX	Pcs/Foil
25001302	20MM	ML	3.40	100	25
25001303	25MM	ML	4.20	80	20
25001304	32MM	ML	5.40	60	15
25001305	40MM	ML	6.70	40	10
25001306	50MM	ML	8.30	20	5
25001307	63MM	ML	10.50	16	4
25001308	75MM	ML	12.50	8	2

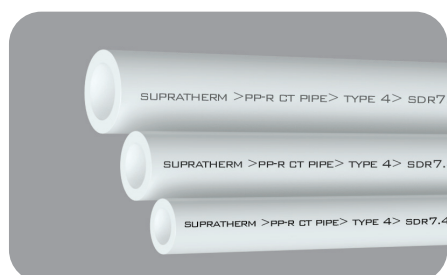


## PP-R CT TEAVA FARA INSERTIE

### PP-R CT PIPE

SDR 7.4

Code	Dimension	UM	Wall Thickness	ML/BOX	Pcs/Foil
25001060	20MM	ML	2.80	100	25
25001061	25MM	ML	3.50	100	25
25001062	32MM	ML	4.40	60	15
25001063	40MM	ML	5.50	40	10
25001064	50MM	ML	6.90	20	5
25001065	63MM	ML	8.60	16	4
25001066	75MM	ML	10.30	8	2
25001067	90MM	ML	12.30	8	2
25001068	110 MM	ML	15.10	4	1
25001069	125 MM	ML	17.10	4	1

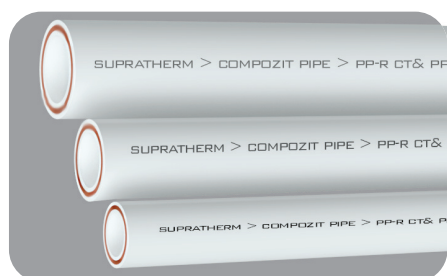


## PP-R TEAVA FARA INSERTIE

### PP-R PIPE

SDR 7.4

Code	Dimension	UM	Wall Thickness	ML/BOX	Pcs/Foil
25001022	20MM	ML	2.80	100	25
25001023	25MM	ML	3.50	100	25
25001024	32MM	ML	4.40	60	15
25001025	40MM	ML	5.50	40	10
25001026	50MM	ML	6.90	20	5
25001027	63MM	ML	8.60	16	4
25001028	75MM	ML	10.30	8	2
25001029	90MM	ML	12.30	8	2
25001030	110 MM	ML	15.10	4	1



## PP-R TEAVA CU FIBRASTICLA

### PP-R PIPE FIBER GLASS COMPOUND MULTILAYER

SDR 5

Code	Dimension	UM	Wall Thickness	ML/BOX	Pcs/Foil
25001122	20MM	ML	4.10	100	25
25001123	25MM	ML	5.10	80	20
25001124	32MM	ML	6.50	60	15
25001125	40MM	ML	8.10	40	10
25001126	50MM	ML	10.10	20	5
25001127	63MM	ML	12.70	16	4
25001128	75MM	ML	15.10	8	2
25001129	90MM	ML	18.10	8	2
25001130	110 MM	ML	22.10	4	1

Toate informatiile furnizate in acest catalog sunt cu titlu informativ. SupraTherm are dreptul de a modifica sau de a revizui oricand continutul acestuia fara o notificare in prealabil.



**PP-R RACORD CU FILET EXTERIOR**  
**PP-R MALE THREADED ADAPTOR**

Code	Dimension	UM	ML/BOX	Pcs/Foil
25006902	20-1/2"	BUC	200	20
25006903	20-3/4"	BUC	150	15
25006904	25-1/2"	BUC	200	20
25006905	25-3/4"	BUC	150	15
25006907	32-3/4"	BUC	100	10
25006906	32-1"	BUC	80	10
25006908	40-1.1/4"	BUC	54	6
25006909	50-1.1/2"	BUC	48	
25006910	63-2"	BUC	24	



**PP-R RACORD CU FILET INTERIOR**  
**PP-R FEMALE THREADED ADAPTOR**

Code	Dimension	UM	ML/BOX	Pcs/Foil
25007002	20-1/2"	BUC	200	20
25007003	20-3/4"	BUC	150	15
25007004	25-1/2"	BUC	200	20
25007005	25-3/4"	BUC	150	15
25007007	32-3/4"	BUC	120	10
25007006	32-1"	BUC	80	10
25007008	40-1.1/4"	BUC	56	7
25007009	50-1.1/2"	BUC	56	
25007010	63-2"	BUC	30	



**PP-R RACORD CU OLANDEZ FILET EXTERIOR**  
**PP-R MALE THREADED UNION**

Code	Dimension	UM	ML/BOX	Pcs/Foil
25007102	20-1/2"	BUC	252	36
25007103	25-3/4"	BUC	220	22
25007104	32-1"	BUC	100	10
25007105	40-1.1/4"	BUC	72	9



**PP-R RACORD CU OLANDEZ FILET INTERIOR**  
**PP-R FEMALE THREADED UNION**

Code	Dimension	UM	ML/BOX	Pcs/Foil
25007202	20-1/2"	BUC	300	30
25007203	25-3/4"	BUC	260	20
25007204	32-1"	BUC	100	10
25007205	40-1.1/4"	BUC	80	8



**PP-R RACORD CU SEMIOLANDEZ**  
**PP-R FEMALE COUPLER WITH ADAPTER**

Code	Dimension	UM	ML/BOX	Pcs/Foil
25007302	20-1/2"	BUC	400	40
25007303	25-3/4"	BUC	180	30





**PP-R COT CU SEMIOLANDEZ**  
**PP-R FEMALE COUPLER WITH ELBOW**

Code	Dimension	UM	ML/BOX	Pcs/Foil
25007304	20-1/2"	BUC	400	40
25007305	25-3/4"	BUC	180	30



**PP-R COT CU FILET EXTERIOR**  
**PP-R MALE THREADED ELBOW**

Code	Dimension	UM	ML/BOX	Pcs/Foil
25006502	20-1/2"	BUC	200	20
25006503	20-3/4"	BUC	100	10
25006504	25-1/2"	BUC	100	10
25006505	25-3/4"	BUC	150	10
25006507	32-3/4"	BUC	120	12
25006506	32-1"	BUC	50	10



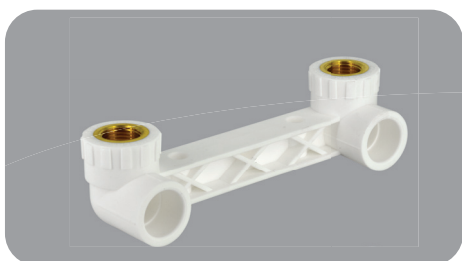
**PP-R COT CU FILET INTERIOR**  
**PP-R FEMALE THREADED ELBOW**

Code	Dimension	UM	ML/BOX	Pcs/Foil
25006602	20-1/2"	BUC	200	20
25006603	20-3/4"	BUC	150	15
25006604	25-1/2"	BUC	150	15
25006605	25-3/4"	BUC	150	15
25006607	32-3/4"	BUC	100	10
25006606	32-1"	BUC	80	10



**PP-R COT CU FLANSA**  
**PP-R FEMALE THREADED WALL CON. ELBOW**

Code	Dimension	UM	ML/BOX	Pcs/Foil
25006702	20-1/2"	BUC	160	20
25006703	25-1/2"	BUC	150	15



**PP-R SET SANITAR BATERIE SIMPLU**  
**PP-R WALL MOUNTING FITTING GROUP SIMPLE**

Code	Dimension	UM	ML/BOX	Pcs/Foil
25007503	20-1/2"	BUC	40	4
25007504	25-1/2"	BUC	40	4

Standard : DIN 16962 - EN ISO 15874  
Colour : White, Green, Gray

The entire information provided herein are for reference only. SupraTherm reserve the right to modify or revise the content at anytime without prior notice



**PP-R TEU CU FILET EXTERIOR**  
**PP-R MALE THREADED TEE**

Code	Dimension	UM	ML/BOX	Pcs/Foil
25007602	20-1/2"	BUC	150	15
25007603	20-3/4"	BUC	100	10
25007604	25-1/2"	BUC	100	10
25007605	25-3/4"	BUC	100	10
25007607	32-3/4"	BUC	100	10
25007606	32-1"	BUC	50	5



**PP-R TEU CU FILET INTERIOR**  
**PP-R FEMALE THREADED TEE**

Code	Dimension	UM	ML/BOX	Pcs/Foil
25007702	20-1/2"	BUC	150	15
25007703	20-3/4"	BUC	160	20
25007704	25-1/2"	BUC	100	10
25007705	25-3/4"	BUC	100	10
25007707	32-3/4"	BUC	80	8
25007706	32-1"	BUC	40	4



**PP-R ROBINET RADIATOR COLTAR**  
**PP-R RADIATOR VALVE WITH BALL & ELBOW**

Code	Dimension	UM	ML/BOX	Pcs/Foil
25000202	20 - 1/2"	BUC	80	10



**PP-R ROBINET RADIATOR DREPT**  
**PP-R RADIATOR WITH BALL VALVE**

Code	Dimension	UM	ML/BOX	Pcs/Foil
25000204	20 - 1/2"	BUC	100	10



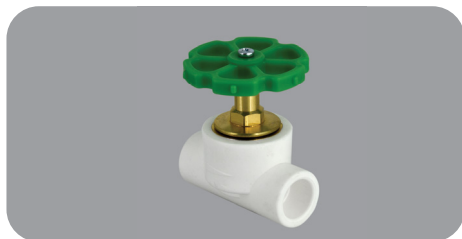
**PP-R FILTRU Y I/**  
**PP-R Y FILTER F/F**

Code	Dimension	UM	ML/BOX	Pcs/Foil
25006802	20MM	BUC	160	20
25006803	25MM	BUC	80	10



**PP-R ROBINET CU BILA**  
**PP-R BRASS BALL VALVE**

Code	Dimension	UM	ML/BOX	Pcs/Foil
25000402	20MM	BUC	100	10
25000403	25MM	BUC	60	10
25000404	32MM	BUC	40	5
25000405	40MM	BUC	20	4



**PP-R ROBINET TRECERE**  
**PP-R VALVE**

Code	Dimension	UM	ML/BOX	Pcs/Foil
25000302	20MM	BUC	80	10
25000303	25MM	BUC	60	10
25000304	32MM	BUC	40	5



**PP-R COT 90\***  
**PP-R ELBOW 90\***

Code	Dimension	UM	ML/BOX	Pcs/Foil
25003402	20MM	BUC	300	50
25003403	25MM	BUC	200	20
25003404	32MM	BUC	150	15
25003405	40MM	BUC	50	5
25003406	50MM	BUC	40	5
25003407	63MM	BUC	20	
25003408	75MM	BUC	12	
25003409	90MM	BUC	8	
25003410	110MM	BUC	3	
25003411	125MM	BUC	2	



**PP-R COT 45\***  
**PP-R ELBOW 45\***

Code	Dimension	UM	ML/BOX	Pcs/Foil
25003302	20MM	BUC	500	50
25003303	25MM	BUC	300	30
25003304	32MM	BUC	150	15
25003305	40MM	BUC	80	10
25003306	50MM	BUC	50	5
25003307	63MM	BUC	24	



**PP-R COT 90\* I/E**  
**PP-R ELBOW 90\* F/M**

Code	Dimension	UM	ML/BOX	Pcs/Foil
25005502	20MM	BUC	300	50
25005503	25MM	BUC	200	20
25005504	32MM	BUC	100	10
25005505	40MM	BUC	50	5



**PP-R COT 45\* I/E**  
**PP-R ELBOW 45\* F/M**

Code	Dimension	UM	ML/BOX	Pcs/Foil
25005602	20MM	BUC	500	50
25005603	25MM	BUC	250	25
25005604	32MM	BUC	100	10
25005605	40MM	BUC	50	5

Standard : DIN 16962 - EN ISO 15874  
Colour : White, Green, Gray





### PP-R MUFA PP-R SOCKET

Code	Dimension	UM	ML/BOX	Pcs/Foil
25004102	20MM	BUC	500	50
25004103	25MM	BUC	300	50
25004104	32MM	BUC	200	20
25004105	40MM	BUC	100	10
25004106	50MM	BUC	60	5
25004107	63MM	BUC	32	
25004108	75MM	BUC	20	
25004109	90MM	BUC	18	
25004110	110MM	BUC	10	
25004111	125MM	BUC	5	

### PP-R REDUCTIE PP-R REDUCER

Code	Dimension	UM	ML/BOX	Pcs/Foil
25004502	25-20	BUC	500	50
25004503	32-20	BUC	300	50
25004504	32-25	BUC	300	50
25004505	40-20	BUC	200	20
25004506	40-25	BUC	200	20
25004507	40-32	BUC	100	10
25004508	50-20	BUC	100	20
25004509	50-25	BUC	100	10
25004510	50-32	BUC	80	10
25004511	50-40	BUC	60	10
25004523	63-20	BUC	40	4
25004512	63-25	BUC	40	4
25004513	63-32	BUC	50	5
25004514	63-40	BUC	40	4
25004515	63-50	BUC	48	6
25004524	75-20	BUC	32	
25004525	75-25	BUC	32	
25004526	75-32	BUC	32	
25004527	75-40	BUC	32	
25004516	75-50	BUC	32	
25004517	75-63	BUC	22	
25004528	90-32	BUC	24	
25004529	90-40	BUC	24	
25004530	90-50	BUC	24	
25004518	90-63	BUC	18	
25004519	90-75	BUC	12	
25004531	110-40	BUC	12	
25004532	110-50	BUC	12	
25004520	110-63	BUC	12	
25004521	110-75	BUC	10	
25004522	110-90	BUC	9	
25004533	125-50	BUC	9	
25004534	125-63	BUC	8	
25004535	125-75	BUC	7	
25004536	125-90	BUC	6	
25004537	125-110	BUC	4	





**PP-R COT REDUS 90\***  
**PP-R REDUCING ELBOW**

Code	Dimension	UM	ML/BOX	Pcs/Foil
25003702	25-20MM	BUC	300	30



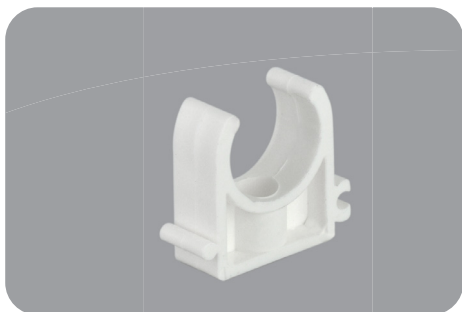
**PP-R TEU EGAL**  
**PP-R TEE EQUAL**

Code	Dimension	UM	ML/BOX	Pcs/Foil
25004602	20MM	BUC	250	25
25004603	25MM	BUC	150	15
25004604	32MM	BUC	90	10
25004605	40MM	BUC	50	5
25004606	50MM	BUC	30	5
25004607	63MM	BUC	20	



**PP-R TEU INEGAL**  
**PP-R REDUCING TEE**

Code	Dimension	UM	ML/BOX	Pcs/Foil
25004703	25-20-20	BUC	160	20
25004704	25-20-25	BUC	160	20
25004705	25-25-20	BUC	160	20
25004706	32-20-20	BUC	120	15
25004707	32-20-32	BUC	100	10
25004708	32-25-25	BUC	120	15
25004709	32-25-32	BUC	100	10
25004711	40-20-40	BUC	50	5
25004712	40-25-40	BUC	72	9
25004713	40-32-40	BUC	64	8
25004714	40-50-40	BUC	25	5
25004715	50-20-50	BUC	40	4
25004716	50-25-50	BUC	40	4
25004719	50-32-50	BUC	36	4
25004722	50-40-50	BUC	36	4
25004725	63-20-63	BUC	24	4
25004726	63-25-63	BUC	24	4
25004727	63-32-63	BUC	24	
25004728	63-40-63	BUC	24	
25004729	63-50-63	BUC	22	



**PP-R CLEMA SUPORT TEAVA**  
**PP-R BRACKET**

Code	Dimension	UM	ML/BOX	Pcs/Foil
25003102	20MM	BUC	1000	100
25003103	25MM	BUC	600	100
25003104	32MM	BUC	800	100
25003105	40MM	BUC	600	60
25003106	50MM	BUC	440	44

Standard : DIN 16962 - EN ISO 15874  
Colour : White, Green, Gray

Întreaga Informațiile furnizate aici sunt numai pentru referință. Rezerva SupraTherm dreptul de a modifica sau de a revizui conținutul oricând fără notificare prealabilă



## PP-R PIESA DE CAPAT PP-R END CAP

Code	Dimension	UM	ML/BOX	Pcs/Foil
25004202	20MM	BUC	800	100
25004203	25MM	BUC	500	100
25004204	32MM	BUC	300	30
25004205	40MM	BUC	200	20
25004206	50MM	BUC	140	20
25004207	63MM	BUC	72	6



## PP-R DOP DE PROBA PP-R END PLUG

Code	Dimension	UM	ML/BOX	Pcs/Foil
25003902	20MM	BUC	1000	100
25003903	25MM	BUC	600	100
25003904	32MM	BUC	500	50



## PP-R PUNTE DE OCOLIRE PP-R BRIGDE

Code	Dimension	UM	ML/BOX	Pcs/Foil
25004302	20MM	BUC	100	
25004303	25MM	BUC	60	
25004304	32MM	BUC	40	
25004305	40MM	BUC	27	



## PP-R PUNTE DE OCOLIRE MUFATA MICA PP-R BRIGDE WITH SOCKET

Code	Dimension	UM	ML/BOX	Pcs/Foil
25004402	20MM	BUC	192	24
25004403	25MM	BUC	100	10
25004404	32MM	BUC	72	8





ACCESSORIES-ACCESSORI

