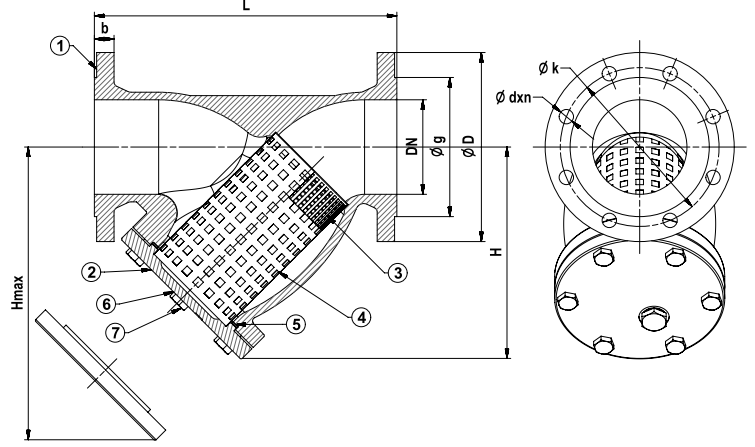


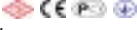
T-0820 Pik Döküm / Cast Iron  
T-0830 Sfero Döküm / Ductile Iron



### Genel Özellikler / General Specifications

Çalışma Sıcaklık Aralığı / Working Temperature : -10 ... +120 °C (16 Bar),  
200 °C (13 Bar), 250 °C (11 Bar), 300 °C (10 Bar)

### Standartlar / Standards

Sertifikalar / Certificates : 

Tasarım / Design : TS 11494

Flanş Boyutları / Flange Dimensions : TS EN 1092-2 (PN 16)

Alından Alına Boyutlar / Face to Face Dimensions : TS EN 558 (Seri 1)

Testler / Tests : TS EN 12266-1

### Uygulamalar / Applications

Sıcak ve soğuk su sistemleri, basınçlı hava, doymuş buhar, asit ve alkali özelliği bulunmayan sıvı akışkanlar  
Hot and cold water systems, compressed air, saturated steam, non-acidic and non-flammable liquid fluids

No	Parça Adı / Part Name	Malzeme / Material
1	Gövde / Body	GG 25 - EN GJL 250 - Pik Döküm / Cast Iron (T-0820) DN 15-300 GGG 40 - EN GJS 400-15 - Sfero Döküm / Ductile Iron (T-0830)
2	Kapak / Bonet	GG 25 - EN GJL 250 - Pik Döküm / Cast Iron (T-0820) DN 15-300 GGG 40 - EN GJS 400-15 - Sfero Döküm / Ductile Iron (T-0830)
3	Filtre / Filter	X5CrNi18 10 - AISI304 - Paslanmaz Çelik / Stainless Steel
4	Takviye Sacı / Reinforcing Frame (DN 50-800)	Paslanmaz Çelik / Stainless Steel
5	Conta / Gasket	Klingerit
6	Tapa Contası / Plug Gasket (DN 50-800)	Bakır / Copper
8	Tapa / Plug (DN 50-800)	St37

Ölçüler / Dimensions	Anma Basıncı / Nominal Pressure	16 Bar																				
	Anma Çapı / Nominal Diameter	DN	15	20	25	32	40	50	65	80	100	125	150	200	250	300	350	400	500	600	700	800
	Vana Boyutları / Valve Dimensions	L	130	150	160	180	200	230	290	310	350	400	480	600	730	850	980	1100	1250	1450	1650	1850
		H	65	78	88	126	135	145	165	175	236	267	298	340	390	440	520	630	900	1100	1300	1750
		H max.	117	140	160	203	232	260	333	363	454	510	579	657	875	960	1160	1329	1750	2000	2350	2950
		D	95	105	115	140	150	165	185	200	220	250	285	340	405	460	520	580	715	840	910	1025
		k	65	75	85	100	110	125	145	160	180	210	240	295	355	410	470	525	650	770	840	950
		g	46	56	65	76	84	99	118	132	156	184	211	266	319	370	429	480	609	720	794	901
		b	14	16		18		20		22	24	26		30	32		26.5	28	31.5	36	39.5	43
		dxn	14x4			19x4				19x8				23x8	23x12	28x12		28x16	31x16	34x20	37x20	37x24
Ağırlık / Weight	Kg	2	3	4	6.5	7.5	10,5	16	21,5	28.5	39	52.5	89.5	149	240	350	429	610	735	870	980	
Filtre / Filter		30 Mesh (600 Mikron-Micron)										14 Mesh (1500 Mikron-Micron)										