



Art. Nº 4114

**DESCRIPCIÓN:** Válvula de retención pesada PN25/16/10 con obturador metálico HH.  
**DESCRIPTION:** Non return valve PN25/16/10 heavy type FF with metal shutter.

Art. Nº 4115

**DESCRIPCIÓN:** Válvula de retención PN16/10/8 con obturador de plástico HH.  
**DESCRIPTION:** Non return valve PN16/10/8 light type FF with plastic shutter.

Art. Nº 4215

**DESCRIPCIÓN:** Válvula de retención PN16/10/8 con obturador metálico HH.  
**DESCRIPTION:** Non return valve PN16/10/8 FF with metal shutter.

## Hoja Técnica / Technical data sheet

REVISIÓN / UPDATE 1: 07.01.2018 · Pag. 1/6

### ■ APLICACIONES:

Las válvulas de retención previenen el retroceso del fluido, permiten una sola dirección de flujo.

### ■ UTILIZACIÓN:

- 4114: Agua fría, agua caliente, aceites, gasóleos y químicos suaves. Agua con aditivos para instalaciones térmicas (Etilenglicol o Propilenglicol hasta el 40%).
- 4115: Agua fría.
- 4215: Agua fría, agua caliente, hidrocarburos, gasoil y químicos compatibles con NBR.

### ■ LÍMITES TÉCNICOS:

- 4114: Temperatura de trabajo: -20º a 100ºC  
Presión máxima de trabajo PN-10/25
- 4115: Temperatura de trabajo: 0º a 80ºC  
Presión máxima de trabajo: PN-8/16
- 4215: Temperatura de trabajo: -20º a 80ºC  
Presión máxima de trabajo: PN-8/16

### ■ CARACTERÍSTICAS:

Roscas según ISO 228/1 (DIN 259)  
UNE EN 1717 Unidad de protección tipo EB válvula de retención anticontaminante no controlable.  
Latón según UNE-EN-12165.  
Cierre en NBR del obturador.  
Obturador de latón (4114-4215)  
Certificación ACS



### ■ INSTALACIÓN:

Montaje en posición horizontal, vertical y diagonal. En posición vertical y diagonal la dirección del flujo debe ser siempre hacia arriba.

### ■ APPLICATIONS:

Check valves prevent the backflow of the fluid, allowing one flow way only.

### ■ USE:

- 4114: Cold, hot water and air, oils and soft chemicals. Additives for water heating systems (Ethylene Glycol or Propylene Glycol up to 40%).
- 4115: Cold water.
- 4215: Cold and hot water, hydrocarbons and NBR compatible chemicals.

### ■ TECHNICAL LIMITS:

- 4114: Temperature range: -20º to 100ºC  
Max. Working Pressure: PN-10/25
- 4115: Temperature range: 0º to 80ºC  
Max. Working Pressure: PN-8/16
- 4215: Temperature range: -20º to 80ºC  
Max. Working Pressure: PN-8/16

### ■ FEATURES:

Threads according to ISO 228/1 (DIN259)  
UNE EN 1717 Protection unit type EB non return valve antipollution no controllable.  
Brass according BS-EN-12165.  
NBR shutter seat.  
Brass shutter (4114-4215)  
ACS Certified



### ■ INSTALLATION:

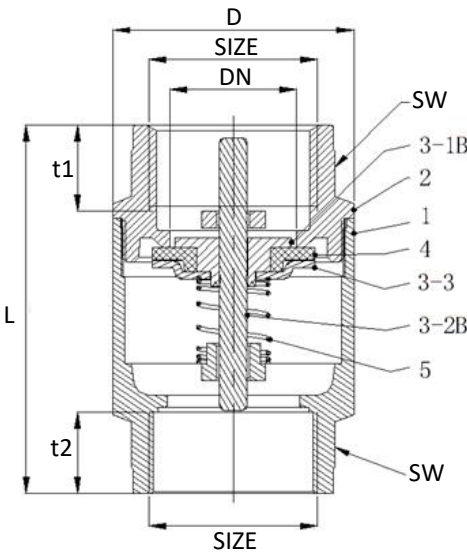
Mounting horizontally, vertically and diagonally. In vertical and diagonal position the flow direction should always goes up.

MT Business Key, S.L. se reserva el derecho de modificar en parte o en su totalidad las características de sus productos sin previo aviso.  
*MT Business Key, S.L. keeps the right to modify in part or totally the characteristics of its products without previous notice.*



Para prevenir roturas, accidentes o daños severos, NO USAR este producto fuera de los límites técnicos y sus aplicaciones. Las normas locales pueden regular el uso de este producto.

To avoid abnormal operation, accidents or serious injury, DO NOT use this product outside of the specification range. Local regulations may regulate the use of this product.



Dimensiones / Dimensions

CODIGO <i>CODE</i>	MEDIDA <i>SIZE</i>	DN			D	L	t1	t2	SW	Perfil <i>Profile</i>	PN
4114-015	1/2"	16	60	15	34,5	57	12	14	25	Hex.	25
4114-020	3/4"	22	48	12	42	64	14,5	14,5	31	Hex.	25
4114-025	1"	25	36	9	47,5	75	17,5	17,5	40	Hex.	25
4114-032	1 1/4"	32	24	6	60,5	83	16,5	18,5	50	Hex.	16
4114-040	1 1/2"	41	16	4	71	93	18,5	19	55	Hex.	16
4114-050	2"	50	8	2	87	100	21	21	67	Hex.	16
4114-065	2 1/2"	67	6	1	119	120	23	23	88	Oct.	10
4114-080	3"	79	4	1	140	140	29	29	100	Oct.	10
4114-100	4"	100	3	1	154	158	30	30	126	Oct.	10

Dimensiones en milímetros / All dimensions in millimeters

Materiales / Materials

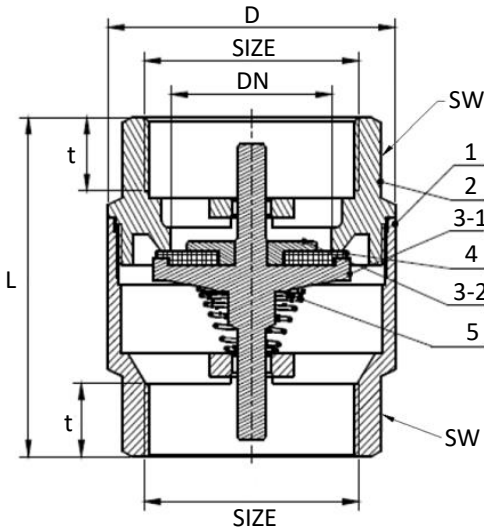
Nº	Nombre / <i>Name</i>	Material	Calidad / <i>Quality</i>
1	Cuerpo / <i>Body</i>	Latón / <i>Brass</i>	CW617N
2	Tapa / <i>Bonnet</i>	Latón / <i>Brass</i>	CW617N
3-1B	Centro / <i>Core</i>	Latón / <i>Brass</i>	CW617N
3-2B	Eje / <i>Stem</i>	Latón / <i>Brass</i>	CW617N
3-3	Disco / <i>Disc</i>	Acero inoxidable / <i>Stainless steel</i>	A316
4	Cierre / <i>Seal</i>	NBR	NBR
5	Muelle / <i>Spring</i>	Acero inoxidable / <i>Stainless steel</i>	A304

MT Business Key, S.L. se reserva el derecho de modificar en parte o en su totalidad las características de sus productos sin previo aviso.  
MT Business Key, S.L. keeps the right to modify in part or totally the characteristics of its products without previous notice.





Para prevenir roturas, accidentes o daños severos, NO USAR este producto fuera de los límites técnicos y sus aplicaciones. Las normas locales pueden regular el uso de este producto.

To avoid abnormal operation, accidents or serious injury, DO NOT use this product outside of the specification range. Local regulations may regulate the use of this product.



Dimensiones / Dimensions

CODIGO <i>CODE</i>	MEDIDA <i>SIZE</i>	DN			D	L	t	SW	Perfil <i>Profile</i>	PN
4115-015	1/2"	14,5	120	20	33	43	9	24	Oct.	16
4115-020	3/4"	20	90	15	36,5	45,5	10	30	Oct.	16
4115-025	1"	27,5	48	8	48	56	12	37,5	Oct.	16
4115-032	1 1/4"	37	24	6	59	61	12	46	Oct.	10
4115-040	1 1/2"	42	16	4	68	68	12	53	Oct.	10
4115-050	2"	54	8	2	81	77	15	65	Oct.	10

Dimensiones en milímetros / All dimensions in milimeters

Materiales / Materials

Nº	Nombre / <i>Name</i>	Material	Calidad / <i>Quality</i>
1	Cuerpo / <i>Body</i>	Latón / <i>Brass</i>	CW617N
2	Tapa / <i>Bonnet</i>	Latón / <i>Brass</i>	CW617N
3-1	Centro / <i>Core</i>	Nylon	Nylon
4	Cierre / <i>Seal</i>	NBR	NBR
3-2	Disco / <i>Disc</i>	Nylon	Nylon
5	Muelle / <i>Spring</i>	Acero inoxidable / <i>Stainless steel</i>	A304

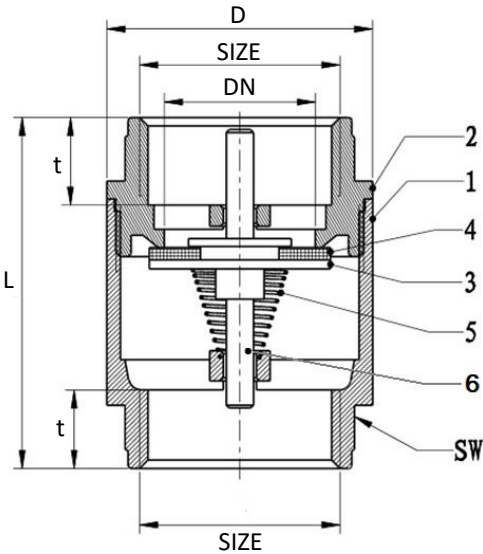
MT Business Key, S.L. se reserva el derecho de modificar en parte o en su totalidad las características de sus productos sin previo aviso.  
MT Business Key, S.L. keeps the right to modify in part or totally the characteristics of its products without previous notice.



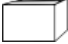
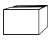
Para prevenir roturas, accidentes o daños severos, NO USAR este producto fuera de los límites técnicos y sus aplicaciones. Las normas locales pueden regular el uso de este producto.

To avoid abnormal operation, accidents or serious injury, DO NOT use this product outside of the specification range. Local regulations may regulate the use of this product.

4215



Dimensiones / Dimensions

CODIGO <i>CODE</i>	MEDIDA <i>SIZE</i>	DN			D	L	d	t	SW	Perfil <i>Profile</i>	PN
4215-015	1/2"	15	144	24	30	48	15	11,5	25	Hex.	16
4215-020	3/4"	18,5	90	15	36,6	52	18,5	13,5	31	Hex.	16
4215-025	1"	25	44	11	44	58	25	13	38	Hex.	16
4215-032	1 1/4"	28	24	6	55,5	66	28	14	46	Hex.	10
4215-040	1 1/2"	38,5	20	5	63	71	38,5	14	53	Hex.	10
4215-050	2"	54	8	2	77,7	80	54	15,5	65	Hex.	10
4215-065	2 1/2"	70	8	1	102	91	70	19	82	Hex.	8
4215-080	3"	80	3	1	120	104	80	22	94	Hex.	8
4215-100	4"	100	2	1	154,2	114	100	23	121	Hex.	8

Dimensiones en milímetros / All dimensions in millimeters

Materiales / Materials

Nº	Nombre / <i>Name</i>	Material	Calidad / <i>Quality</i>
1	Cuerpo / <i>Body</i>	Latón / <i>Brass</i>	CW617N
2	Tapa / <i>Bonnet</i>	Latón / <i>Brass</i>	CW617N
3	Obturador / <i>Shuffer</i>	Latón / <i>Brass</i>	CW617N
4	Cierre / <i>Seal</i>	NBR	NBR
5	Muelle / <i>Spring</i>	Acero inoxidable / <i>Stainless steel</i>	A304
6	Eje / <i>Stem</i>	Latón / <i>Brass</i>	CW617N

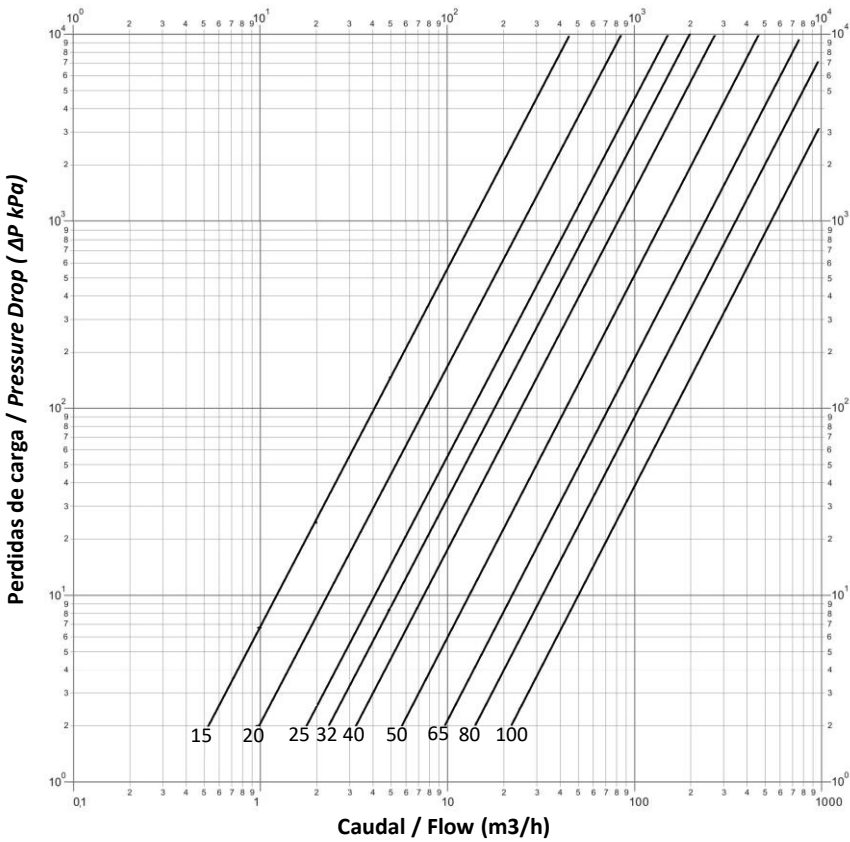
MT Business Key, S.L. se reserva el derecho de modificar en parte o en su totalidad las características de sus productos sin previo aviso.  
MT Business Key, S.L. keeps the right to modify in part or totally the characteristics of its products without previous notice.



Para prevenir roturas, accidentes o daños severos, NO USAR este producto fuera de los límites técnicos y sus aplicaciones. Las normas locales pueden regular el uso de este producto.

To avoid abnormal operation, accidents or serious injury, DO NOT use this product outside of the specification range. Local regulations may regulate the use of this product.

Diagrama de perdidas de carga / Pressure drop chart




Presiones de apertura / Open pressure

Medida (DN) Size (DN)	Horizontal Horizontally	Vertical Vertically	Sin resorte Without spring
15	25	30	3
20	25	30	3
25	25	30	3
32	30	35	5
40	30	35	5
50	30	35	6
65	40	47	6
80	40	47	8
100	50	59	10

Unidades de presión mbar / mbar units.  
La posición vertical es con flujo ascendente, nunca con flujo descendente / Upflow in vertical assembly, never downflow.  
Sin resorte se debe instalar solo en posición vertical con flujo ascendente / Without spring, upflow and vertical assembly.

MT Business Key, S.L. se reserva el derecho de modificar en parte o en su totalidad las características de sus productos sin previo aviso.  
MT Business Key, S.L. keeps the right to modify in part or totally the characteristics of its products without previous notice.



Para prevenir roturas, accidentes o daños severos, NO USAR este producto fuera de los límites técnicos y sus aplicaciones. Las normas locales pueden regular el uso de este producto.

To avoid abnormal operation, accidents or serious injury, DO NOT use this product outside of the specification range.  
Local regulations may regulate the use of this product.

# Certificados / Certificates

CE



**CE:**

Certificado que garantiza que la fabricación de los equipos está bajo la normativa europea de equipos de presión 97/23/EC.

*Certificate guarantying that the equipment manufacture is regulated by the European normative for pressure equipments 97/23/EC.*

ACS



**ACS:**

Certificación que garantiza los materiales constitutivos de los equipos que están en contacto con el agua destinada al consumo humano.

*Certificate that all valve materials can use drinking water.*

MT Business Key, S.L. se reserva el derecho de modificar en parte o en su totalidad las características de sus productos sin previo aviso.  
*MT Business Key, S.L. keeps the right to modify in part or totally the characteristics of its products without previous notice.*



Para prevenir roturas, accidentes o daños severos, NO USAR este producto fuera de los límites técnicos y sus aplicaciones. Las normas locales pueden regular el uso de este producto.

*To avoid abnormal operation, accidents or serious injury, DO NOT use this product outside of the specification range. Local regulations may regulate the use of this product.*