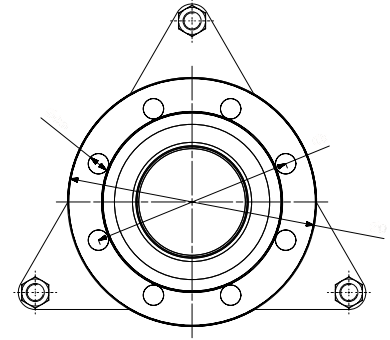
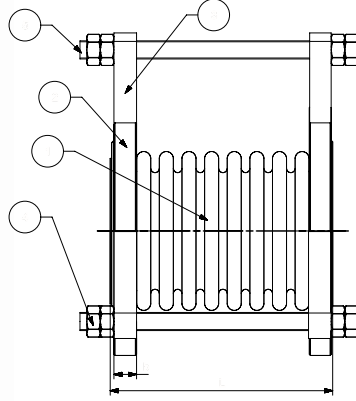


# LİMİT ROTLU METAL KOMPANSATÖR PN16 (FLANGED)

## -METAL BELLOWS EXPANSION JOINTS, WITH LIMITING ROD PN16 (FLANGED)



T-1825 / T-1845



### Genel Özellikler / General Specifications

Çalışma Sıcaklık Aralığı / Working Temperature : -80 ... +420 °C (16 Bar)

### Standartlar / Standards

Sertifikalar / Certificates :

Tasarım / Design : TS 10880

Bağlantı Boyutları / Connection Dimensions : TS EN 1092-1 (PN 16)

Testler / Tests : TS EN 12266-1

### Uygulamalar / Applications

Sıcak ve soğuk su sistemleri, basınçlı hava, kızgın su, buhar, kızgın buhar, kızgın yağ sistemleri

Hot and cold water systems, compressed air, superheated water, steam, superheated steam systems, superheated oil systems

No	Parça Adı / Part Name	Malzeme / Material
1	Körük / Bellow	X5CrNi18 10 Paslanmaz Çelik / Stainless Steel 1.4301
2	Flanş / Flange	X5CrNi18 10 Paslanmaz Çelik / Stainless Steel 1.4301
3	Kulak / Additional Part	X5CrNi18 10 Paslanmaz Çelik / Stainless Steel 1.4301
4	Somun / Intermediate pipe	Sı37-2 - Çelik / Steel
5	Limit Rot / Limit rod	Sı37-2 - Çelik / Steel

Ölçüler / Dimensions	Anma Basıncı / Nominal Pressure	16 Bar												
	Anma Çapı / Nominal Diameter	DN	25	32	40	50	65	80	100	125	150	200	250	300
	Vana Boyutları / Valve Dimensions	ØD	115	140	150	165	185	200	220	250	285	340	405	460
		k	85	100	110	125	145	160	180	210	240	295	355	410
		b	16	18		20			22		24	26	28	
		dxn	14x4	18x4				18x8			23x8	23x12	27x12	
		L	120			125		115	120		130	150		160