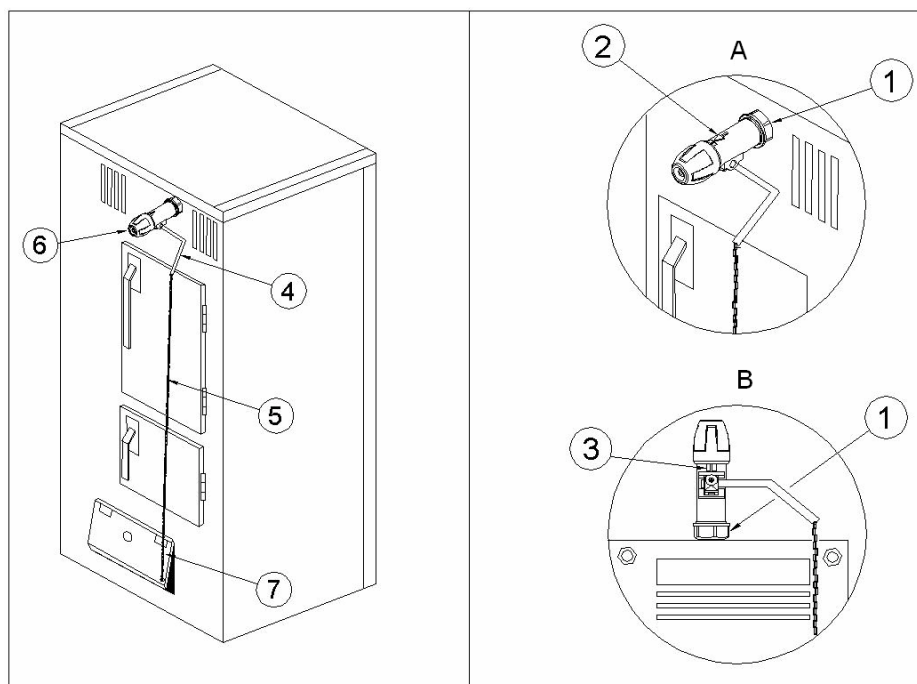


REGOLATORE DI TIRAGGIO ICMA – DRAUGHT REGULATING VALVE (Art. 147)



REGOLATORE DI TIRAGGIO PER CALDAIE A LEGNA E CARBONE, TERMOCUCINE E CALDAIE POLICOMBUSTIBILI

Il regolatore di tiraggio ICMA, controllando automaticamente l'aria comburente, modula l'intensità del fuoco alla richiesta dell'impianto, garantendo che l'acqua nella caldaia si mantenga alla temperatura desiderata e permettendo una sensibile economia di combustibile.

MONTAGGIO

1- Avvitare il raccordo da 3/4" (1) nel manicotto predisposto sulla caldaia. Stringere a fondo il dispositivo ottenendo una buona tenuta ed un corretto orientamento per la regolazione. Nel montaggio orizzontale (fig.A), il regolatore deve essere fissato, in modo che la freccia (2) che ha funzione da indice sia nella posizione superiore. Nel montaggio verticale (fig.B) montare il dispositivo con la tacca in rilievo (3) verso il fronte della caldaia.

2- Dopo aver tolto il perno in plastica per l'imballaggio dalla sede del regolatore, infilare la leva esagonale (4) con catenella (5). Se si sfilava il supporto per la leva dal regolatore, fare attenzione a rimontarlo nel verso giusto.

3- Dopo aver posizionato la manopola del regolatore (6) su 60°C, bloccare la leva con catenella in posizione leggermente inclinata verso il basso in modo che la catenella venga a trovarsi sullo stesso asse dell'attacco posto sulla porta di tiraggio (7).

CARATTERISTICHE TECNICHE:

Dispositivo interamente metallico.

Elemento termosensibile a cera

Manopola costruita in PPO resistente ad alte temperature

Campo di regolazione 30°-100°. Lunghezza catenella 1200mm

Leva esagonale a 120° d'angolazione da 115x145mm,

corsa catenella 10mm/10°C, forza utile 0.850 Kg

Raccordo di fissaggio sulla caldaia 3/4" conico. Possibilità di installazione del regolatore sia in posizione orizzontale che verticale.

TARATURA:

La taratura del regolatore di tiraggio consiste nel regolare la lunghezza della catenella fissata sulla porta di tiraggio della caldaia.

Posizionare la manopola del regolatore su 60°C. Accendere la caldaia mantenendo la porta di tiraggio dell'aria aperta.

Dopo che la caldaia ha raggiunto i 60°C e dopo alcuni minuti di stabilizzazione della temperatura, fissare la catenella sulla porta di tiraggio, in modo che questa resti aperta 1 millimetro. A questo punto il regolatore di tiraggio è tarato, girando la manopola si può scegliere la temperatura desiderata.

DRAUGHT REGULATING VALVE FOR SOLID FUEL BOILERS AND KITCHEN STOVES

The Icoma draught regulating valve modulates the air flow entering the boiler and controls the flame to keep the water at the desired temperature. It also allows for a significant fuel saving.

ASSEMBLING INSTRUCTION

1- Screw the 3/4" fitting (1) in the appointed boiler outlet. Tighten the valve in the outlet, fix and keep it in position to allow the lever and the chain to be in the right direction. If the valve is assembled like in picture A, keep the arrow 2 face up. If the valve is assembled like in picture B, keep the side 3, where the lever should be installed, face frontal.

2- Remove the plastic part inside the hole of the valve pivot and insert the hexagonal lever (4) in the hole of the pivot and install the chain (5) in the hole of the lever. If you disassemble the pivot, take care to assemble it again in the same position.

3- Set the handle of the draught regulating valve (6) on 60°C, block the lever with a slight inclination toward the floor, so that the chain stays in the same axis with the chain hole on the draught door of the boiler (7).

TECHNICAL NOTES:

Metal body.

Wax thermostatic element

PPO handle resistant to high temperatures

Range of regulation 30°-100°. Chain length 1200mm

Hexagonal lever at 120° size 115x145mm,

Chain stroke 10mm/10°C, strength 0.850 Kg

Connection thread to the boiler 3/4" conic.

The draught regulator can be installed horizontally and vertically.

SETTING:

The draught regulating valve setting is made by adjusting the length of the chain between the lever and the boiler draught door.

Set the handle of the draught regulating valve on 60°C

Turn the boiler on leaving the draught door open.

When the boiler reaches the temperature of 60°C allow some minutes in order to stabilize the draught valve temperature and regulate the chain to keep the draught door open 1 mm. Now, you are ready to choose the desired water temperature.